



ZESPÓŁ BUDYNKÓW MIESZKALNYCH WIELORODZINNYCH - BUDYNEK D  
Gliwice, ul Generała Władysława Andersa  
nr działki: 2038, 2044 (część), Nowe Miasto

[www.ogrodyandersa.pl](http://www.ogrodyandersa.pl)

e-mail: [bsmkatowice@atal.pl](mailto:bsmkatowice@atal.pl)

telefon: (+48) 32 353 65 73

Adres Biura Sprzedaży: ul. Porcelanowa 10, 40-246 Katowice

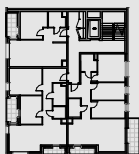
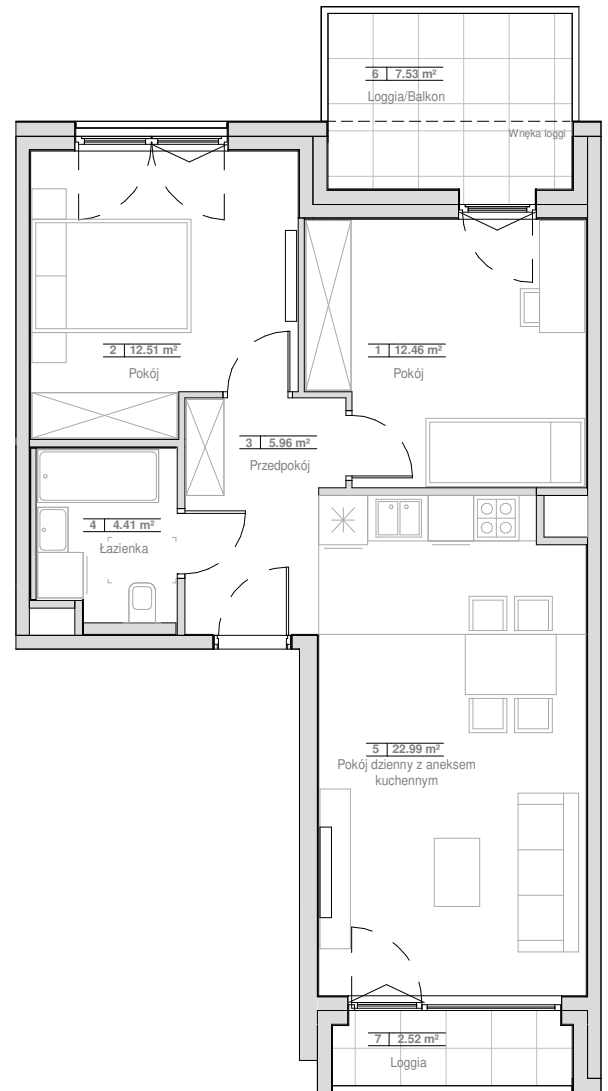


OGRODY  
ANDERSA

## MIESZKANIE 1.01.B11

PIĘTRO 1

1	Pokój	12.46 m <sup>2</sup>
2	Pokój	12.51 m <sup>2</sup>
3	Przedpokój	5.96 m <sup>2</sup>
4	Łazienka	4.41 m <sup>2</sup>
5	Pokój dzienny z aneksem kuchennym	22.99 m <sup>2</sup>
<b>POWIERZCHNIA UŻYTKOWA</b>		<b>58.33 m<sup>2</sup></b>
6	Loggia/Balkon	7.53 m <sup>2</sup>
7	Loggia	2.52 m <sup>2</sup>



1. Wymiary pomieszczeń, lokalizację przyrządów sanitarnych i inne podano na podstawie projektu budowlanego. W toku budowy mogą wystąpić różnice w stosunku do projektu, wynikające ze specyfiki prac budowlanych.
2. Powierzchnia użytkowa jest obliczona w świetle pionowych przegród w stanie wykończonym, na poziomie podłogi, bez uwzględnienia listew przypodłogowych, progów itp.
3. Powierzchnia lokalów oraz pomieszczeń określona jest na podstawie rozporządzenia Ministra Rozwoju w sprawie szczegółowego zakresu i formy projektu budowlanego z dnia 11 września 2020 r. oraz przy uwzględnieniu treści Polskiej Normy PN-ISO 9836:2022-07.