



ZESPÓŁ BUDYNKÓW MIESZKALNYCH WIELORODZINNYCH - BUDYNEK E
Gliwice, ul Generała Władysława Andersa
nr działki: 2038, 2044 (część), Nowe Miasto

www.ogrodyandersa.pl

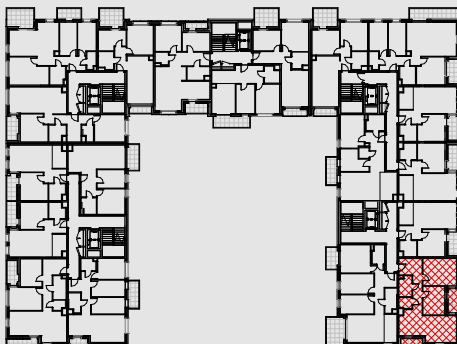
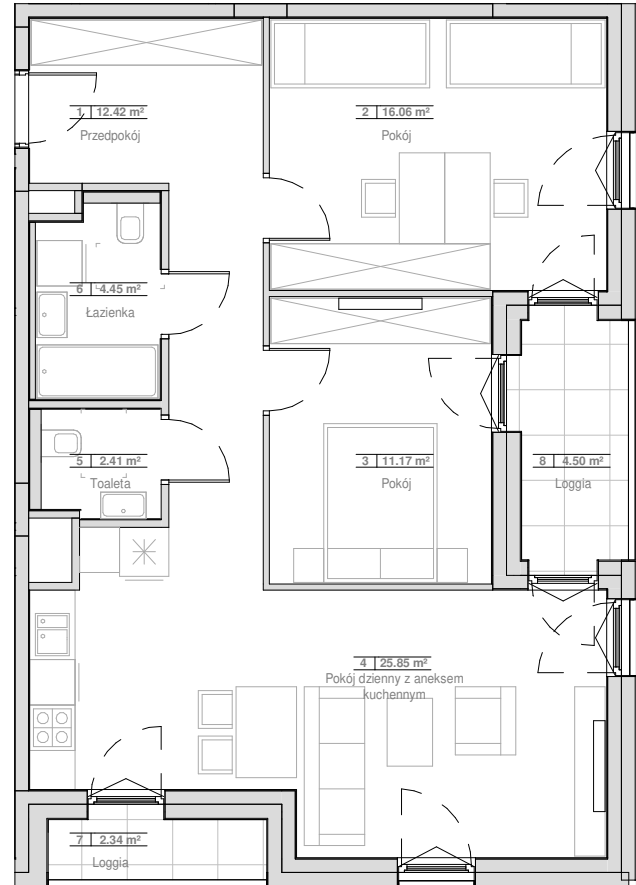
e-mail: bsmkatowice@atal.pl

telefon: (+48) 32 353 65 73

Adres Biura Sprzedaży: ul. Porcelanowa 10, 40-246 Katowice



OGRODY
ANDERSA



MIESZKANIE 4.03.E11

PIĘTRO 3

1	Przedpokój	12.42 m ²
2	Pokój	16.06 m ²
3	Pokój	11.17 m ²
4	Pokój dzienny z aneksem kuchennym	25.85 m ²
5	Toaleta	2.41 m ²
6	Łazienka	4.45 m ²
POWIERZCHNIA UŻYTKOWA		72.36 m²
7	Loggia	2.34 m ²
8	Loggia	4.50 m ²

1. Wymiary pomieszczeń, lokalizację przyrządów sanitarnych i inne podano na podstawie projektu budowlanego. W toku budowy mogą wystąpić różnice w stosunku do projektu, wynikające ze specyfiki prac budowlanych.

2. Powierzchnia użytkowa jest obliczona w świetle pionowych przegród w stanie wykończonym, na poziomach podłogi, bez uwzględnienia listew przypodłogowych, progów itp.

3. Powierzchnia lokali oraz pomieszczeń określona jest na podstawie rozporządzenia Ministra Rozwoju w sprawie szczegółowego zakresu i formy projektu budowlanego z dnia 11 września 2020 r. oraz przy uwzględnieniu treści Polskiej Normy PN-ISO 9836:2022-07.