



ZESPÓŁ 3 BUDYNKÓW MIESZKALNYCH WIELORODZINNYCH

ul. Gustawa Morcinka, Kraków 31-762

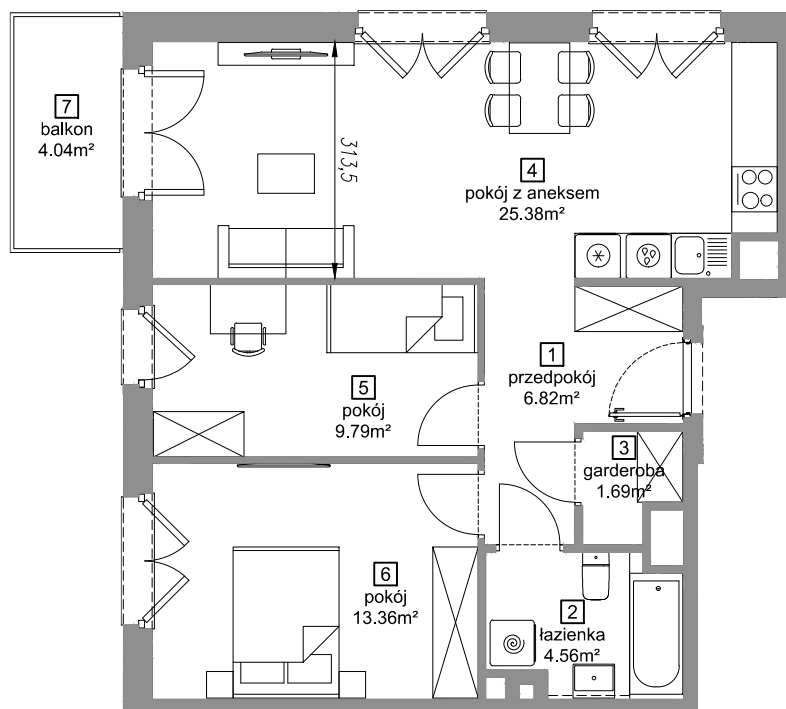
dz. nr 1/44, 1/45, cz. 1/47, cz. 1/48, cz. 1/37, cz. 1/41 obręb: 4 Nowa Huta

www.strefacegielnia.pl

e-mail: bsmkrakow@atal.pl

ATAL S.A. Biuro Sprzedaży, ul. Zabłocie 23/18, Kraków 30-701

strefa cegielnia 3



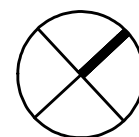
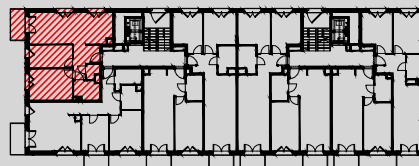
Mieszkanie: III-B2.M31

III-BUDYNEK 2

TRZYPOKOJOWE

PIĘTRO 2

1	przedpokój	6,82 m ²
2	łazienka	4,56 m ²
3	garderoba	1,69 m ²
4	pokój z aneksem	25,38 m ²
5	pokój	9,79 m ²
6	pokój	13,36 m ²
POWIERZCHNIA UŻYTKOWA		61,60 m²
7	balkon	4,04 m ²



1. Wymiary pomieszczeń, lokalizację przyborów sanitarnych i inne podano na podstawie projektu budowlanego. W toku budowy mogą wystąpić różnice w stosunku do projektu, wynikające ze specyfiki prac budowlanych.

2. Powierzchnia użytkowa jest obliczona w świetle pionowych przegród w stanie wykończonym, na poziomie podłogi, bez uwzględnienia listew przypodłogowych, progów itp.

3. Powierzchnia lokali oraz pomieszczeń określona jest na podstawie rozporządzenia Ministra Rozwoju w sprawie szczegółowego zakresu i formy projektu budowlanego z dnia 11 września 2020 r. oraz przy uwzględnieniu treści Polskiej Normy PN-ISO 9836:2022-07.