



ZESPÓŁ 3 BUDYNKÓW MIESZKALNYCH WIELORODZINNYCH

ul. Gustawa Morcinka, Kraków 31-762

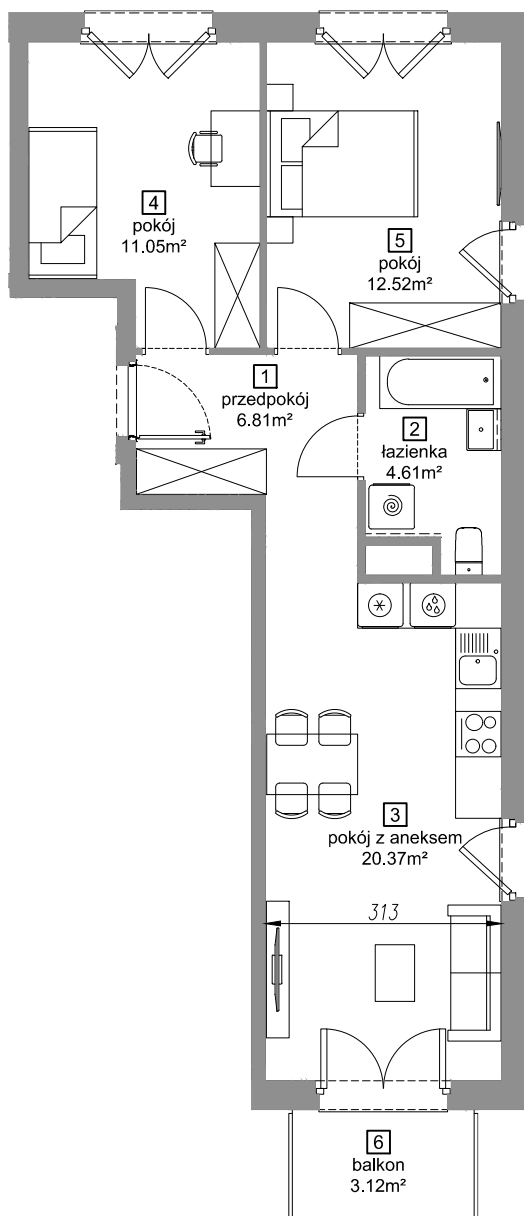
dz. nr 1/44, 1/45, cz. 1/47, cz. 1/48, cz. 1/37, cz. 1/41 obręb: 4 Nowa Huta

www.strefacegielnia.pl

e-mail: bsmkrakow@atal.pl

ATAL S.A. Biuro Sprzedaży, ul. Zabłocie 23/18, Kraków 30-701

strefa cegielnia 3



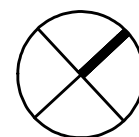
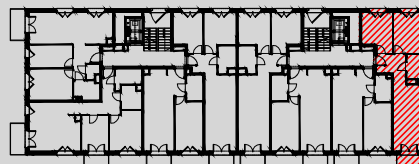
Mieszkanie: III-B2.M4

III-BUDYNEK 2

TRZYPOKOJOWE

PIĘTRO 1

1	przedpokój	6,81 m ²
2	łazienka	4,61 m ²
3	pokój z aneksem	20,37 m ²
4	pokój	11,05 m ²
5	pokój	12,52 m ²
POWIERZCHNIA UŻYTKOWA		55,36 m²
6	balkon	3,12 m ²



1. Wymiary pomieszczeń, lokalizację przyborów sanitarnych i inne podano na podstawie projektu budowlanego. W toku budowy mogą wystąpić różnice w stosunku do projektu, wynikające ze specyfiki prac budowlanych.

2. Powierzchnia użytkowa jest obliczona w świetle pionowych przegród w stanie wykończonym, na poziomie podłogi, bez uwzględnienia listew przypodłogowych, progów itp.

3. Powierzchnia lokali oraz pomieszczeń określona jest na podstawie rozporządzenia Ministra Rozwoju w sprawie szczegółowego zakresu i formy projektu budowlanego z dnia 11 września 2020 r. oraz przy uwzględnieniu treści Polskiej Normy PN-ISO 9836:2022-07.