



ZESPÓŁ BUDYNKÓW MIESZKALNYCH WIELORODZINNYCH - BUDYNEK D
Gliwice, ul Generała Władysława Andersa
nr działki: 2038, 2044 (część), Nowe Miasto

www.ogrodyandersa.pl

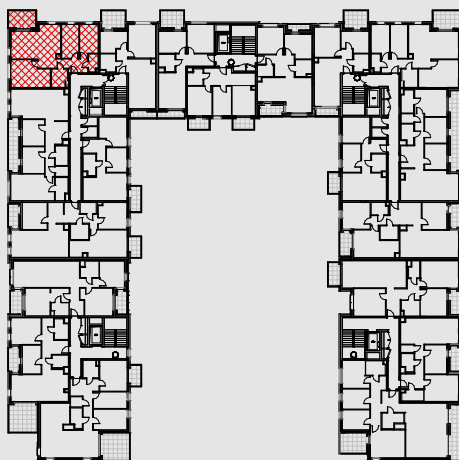
e-mail: bsmkatowice@atal.pl

telefon: (+48) 32 353 65 73

Adres Biura Sprzedaży: ul. Porcelanowa 10, 40-246 Katowice



OGRODY
ANDERSA



MIESZKANIE 1.04.B27

PIĘTRO 4

1	Przedpokój	6.47 m ²
2	Łazienka	5.06 m ²
3	Pokój	17.18 m ²
4	Pokój dzienny z aneksem kuchennym	29.39 m ²
5	Pokój	10.37 m ²
6	Pokój	10.19 m ²
7	Łazienka	2.89 m ²
POWIERZCHNIA UŻYTKOWA		81.55 m²
8	Loggia/Balkon	8.35 m ²

1. Wymiary pomieszczeń, lokalizację przyrządów sanitarnych i inne podano na podstawie projektu budowlanego. W toku budowy mogą wystąpić różnice w stosunku do projektu, wynikające ze specyfiki prac budowlanych.

2. Powierzchnia użytkowa jest obliczona w świetle pionowych przegród w stanie wykończonym, na poziomie podłogi, bez uwzględnienia listew przypodłogowych, progów itp.

3. Powierzchnia lokali oraz pomieszczeń określona jest na podstawie rozporządzenia Ministra Rozwoju w sprawie szczegółowego zakresu i formy projektu budowlanego z dnia 11 września 2020 r. oraz przy uwzględnieniu treści Polskiej Normy PN-ISO 9836:2022-07.