



ZESPÓŁ BUDYNKÓW MIESZKALNYCH WIELORODZINNYCH - BUDYNEK D
Gliwice, ul Generała Władysława Andersa
nr działki: 2038, 2044 (część), Nowe Miasto

www.ogrodyandersa.pl

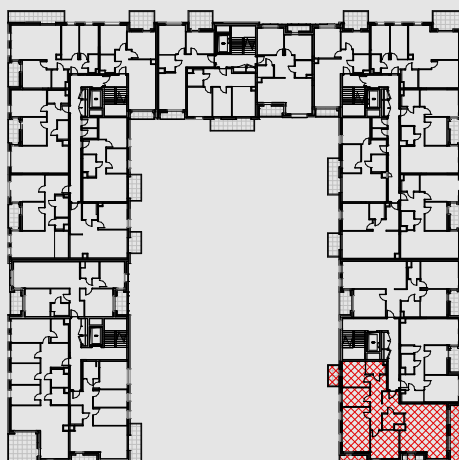
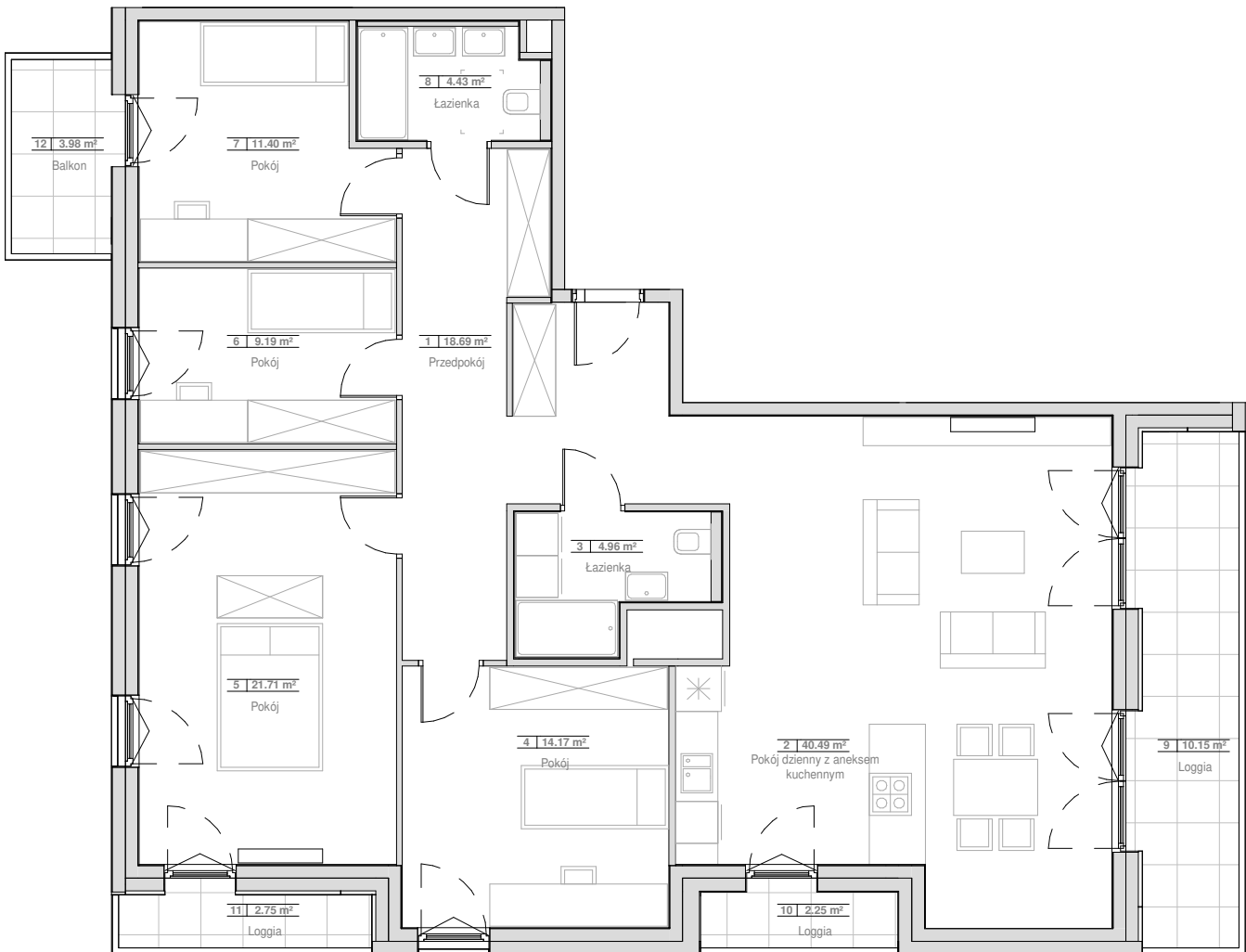
e-mail: bsmkatowice@atal.pl

telefon: (+48) 32 353 65 73

Adres Biura Sprzedaży: ul. Porcelanowa 10, 40-246 Katowice



OGRODY
ANDERSA



MIESZKANIE 1.03.E15

POZIOM 3

1	Przedpokój	18.69 m ²
2	Pokój dzienny z aneksem kuchennym	40.49 m ²
3	Łazienka	4.96 m ²
4	Pokój	14.17 m ²
5	Pokój	21.71 m ²
6	Pokój	9.19 m ²
7	Pokój	11.40 m ²
8	Łazienka	4.43 m ²
POWIERZCHNIA UŻYTKOWA		125.04 m²
9	Loggia	10.15 m ²
10	Loggia	2.25 m ²
11	Loggia	2.75 m ²
12	Balkon	3.98 m ²

1. Wymiary pomieszczeń, lokalizację przyrządów sanitarnych i inne podano na podstawie projektu budowlanego. W toku budowy mogą wystąpić różnice w stosunku do projektu, wynikające ze specyfiki prac budowlanych.

2. Powierzchnia użytkowa jest obliczona w świetle pionowych przegród w stanie wykończonym, na poziomie podłogi, bez uwzględnienia listew przypodłogowych, progów itp.

3. Powierzchnia lokali oraz pomieszczeń określona jest na podstawie rozporządzenia Ministra Rozwoju w sprawie szczegółowego zakresu i formy projektu budowlanego z dnia 11 września 2020 r. oraz przy uwzględnieniu treści Polskiej Normy PN-ISO 9836:2022-07.