



ZESPÓŁ BUDYNKÓW WIELORODZINNYCH Z GARAZEM PODZIEMNYM

Kraków, ul. Akacjowa
dz. nr 24/4, 25/5, 25/10, 24/2 obr. 6 Nowa Huta

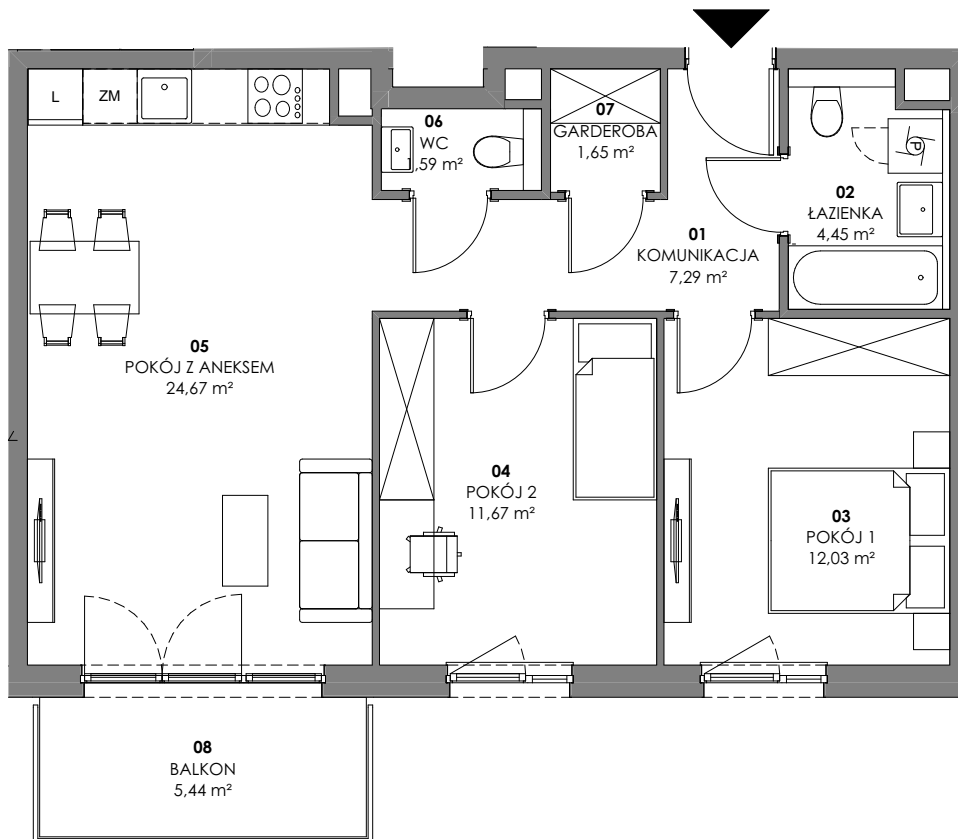
www.akacjowawita.pl

e-mail: bsmkrakow@atal.pl

Biuro Sprzedaży, 30-701 Kraków, ul. Zabłocie 23/18

AKACJOWA

Wita

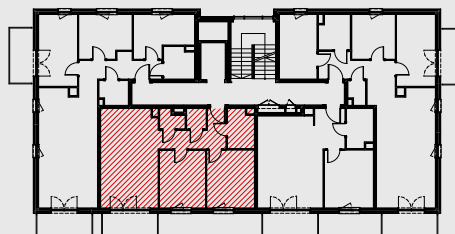


MIESZKANIE: **2B.11**
TRZYPOKOJOWE

BUDYNEK 2
PIĘTRO II
[m²]

SEGMENT B

01	KOMUNIKACJA	7,29
02	ŁAZIENKA	4,45
03	POKÓJ 1	12,03
04	POKÓJ 2	11,67
05	POKÓJ Z ANEKSEM	24,67
06	WC	1,59
07	GARDEROBA	1,65
POWIERZCHNIA UŻYTKOWA		63,35 m²
08	BALKON	5,44



1. Wymiary pomieszczeń, lokalizację przyborów sanitarnych i inne podano na podstawie projektu budowlanego. W toku budowy mogą wystąpić różnice w stosunku do projektu, wynikające ze specyfiki prac budowlanych.

2. Powierzchnia użytkowa jest obliczona w świetle pionowych przegród w stanie wykończonym, na poziomie podłogi, bez uwzględnienia listew przypodłogowych, progów itp.

3. Powierzchnia lokali oraz pomieszczeń określona jest na podstawie rozporządzenia Ministra Rozwoju w sprawie szczegółowego zakresu i formy projektu budowlanego z dnia 11 września 2020 r. oraz przy uwzględnieniu treści Polskiej Normy PN-ISO 9836:2022-07.