



## ZESPÓŁ BUDYNKÓW WIELORODZINNYCH Z GARAŻEM PODZIEMNYM

Kraków, ul. Akacjowa  
dz. nr 24/4, 25/5, 25/10, 24/2 obr. 6 Nowa Huta

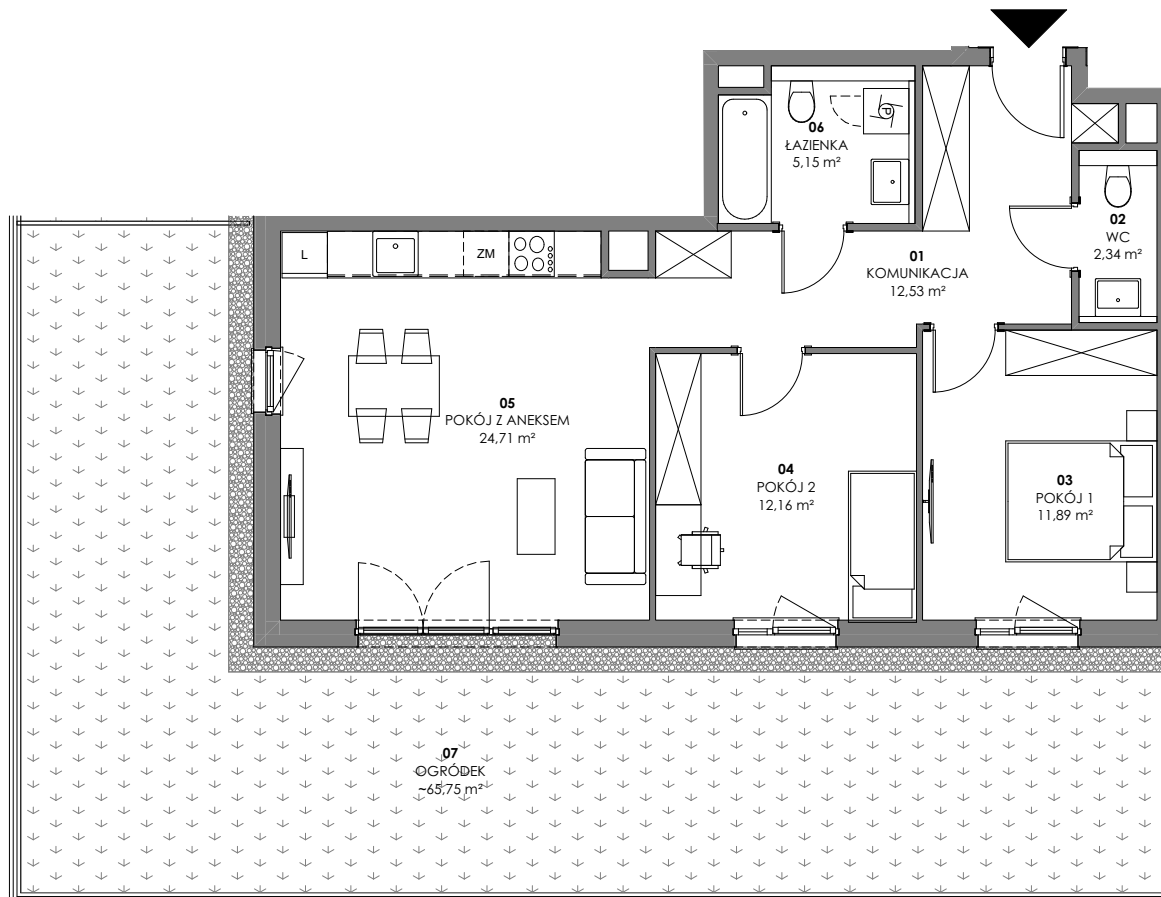
[www.akacjowawita.pl](http://www.akacjowawita.pl)

e-mail: [bsmkrakow@atal.pl](mailto:bsmkrakow@atal.pl)

Biuro Sprzedaży, 30-701 Kraków, ul. Zabłocie 23/18

# AKACJOWA

Wita

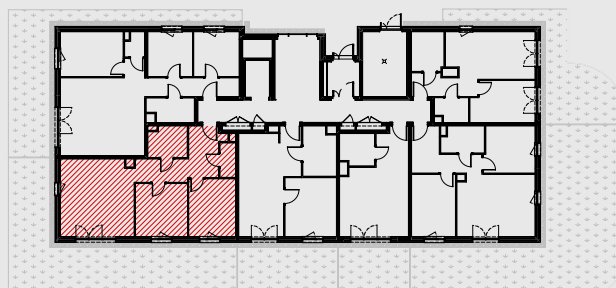


**MIESZKANIE: 1B.05**  
TRZYPOKOJOWE

**BUDYNEK 1**  
PARTER  
[m²]

SEGMENT B

01	KOMUNIKACJA	12,53
02	WC	2,34
03	POKÓJ 1	11,89
04	POKÓJ 2	12,16
05	POKÓJ Z ANEKSEM	24,71
06	ŁAZIENKA	5,15
<b>POWIERZCHNIA UŻYTKOWA</b>		<b>68,78 m²</b>
07	OGRÓDEK	~ 65,75



1. Wymiary pomieszczeń, lokalizację przyborów sanitarnych i inne podano na podstawie projektu budowlanego. W toku budowy mogą wystąpić różnice w stosunku do projektu, wynikające ze specyfiki prac budowlanych.

2. Powierzchnia użytkowa jest obliczona w świetle pionowych przegród w stanie wykończonym, na poziomach podłogi, bez uwzględnienia listew przypodłogowych, progów itp.

3. Powierzchnia lokali oraz pomieszczeń określona jest na podstawie rozporządzenia Ministra Rozwoju w sprawie szczegółowego zakresu i formy projektu budowlanego z dnia 11 września 2020 r. oraz przy uwzględnieniu treści Polskiej Normy PN-ISO 9836:2022-07.