



ZESPÓŁ BUDYNKÓW WIELORODZINNYCH Z GARAŻEM PODZIEMNYM

Kraków, ul. Akacyjowa
dz. nr 24/4, 25/5, 25/10, 24/2 obr. 6 Nowa Huta

AKACJOWA

Wita

www.akacjowawita.pl

e-mail: bsmkrakow@atal.pl

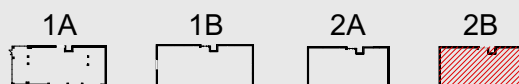
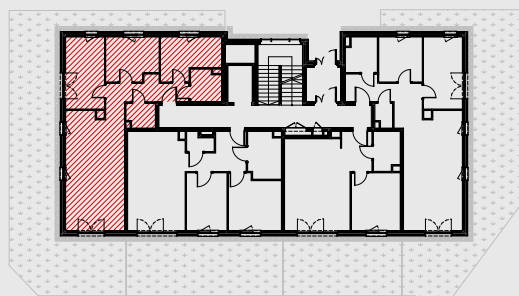
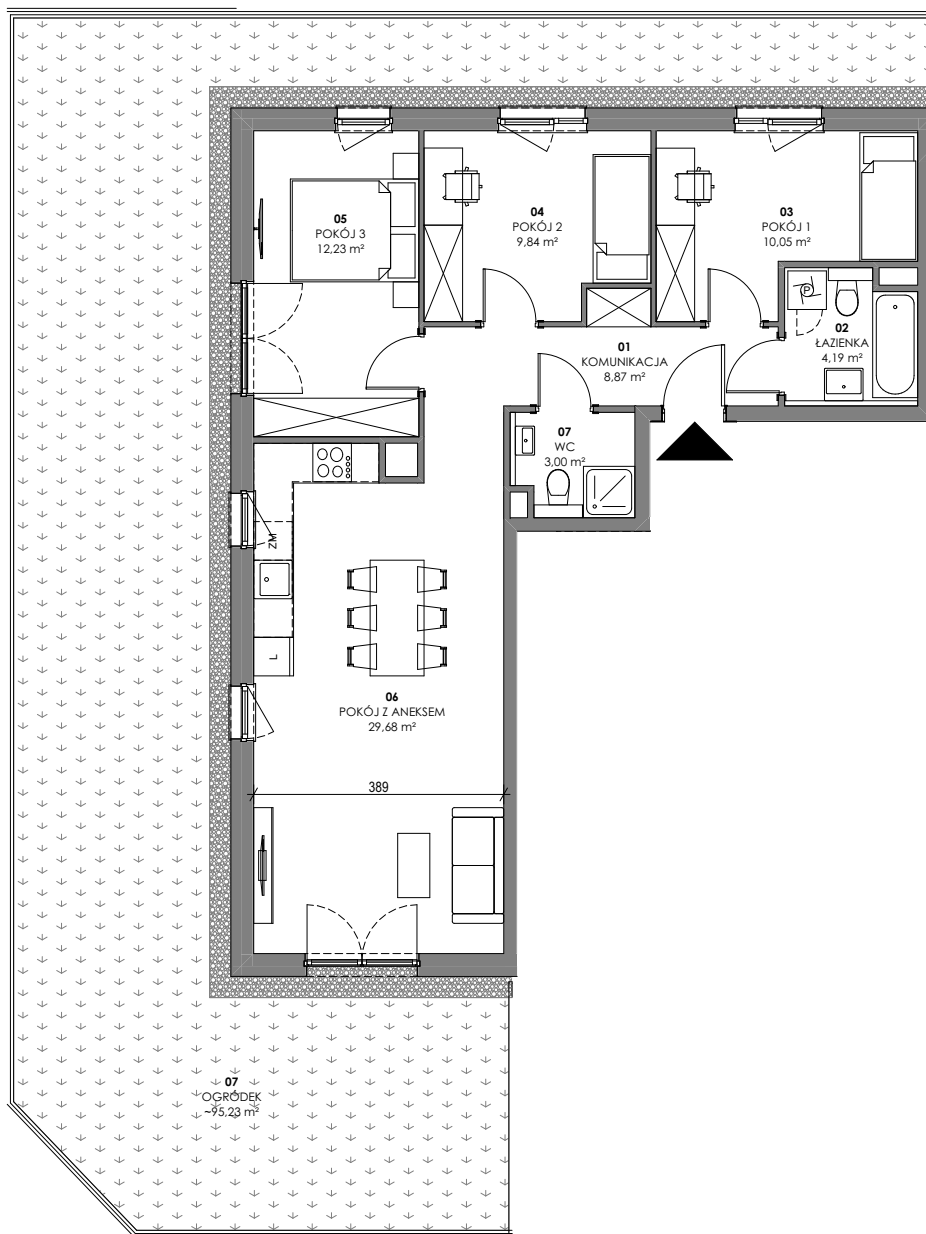
Biuro Sprzedaży, 30-701 Kraków, ul. Zabłocie 23/18

MIESZKANIE: **2B.04**
CZTEROPOKOJOWE

BUDYNEK 2
PARTER
[m²]

SEGMENT B

01	KOMUNIKACJA	8,87
02	ŁAZIENKA	4,19
03	POKÓJ 1	10,05
04	POKÓJ 2	9,84
05	POKÓJ 3	12,23
06	POKÓJ Z ANEKSEM	29,68
07	WC	3,00
POWIERZCHNIA UŻYTKOWA		77,86 m²
07	OGRÓDEK	~ 95,23



1. Wymiary pomieszczeń, lokalizację przyborów sanitarnych i inne podano na podstawie projektu budowlanego. W toku budowy mogą wystąpić różnice w stosunku do projektu, wynikające ze specyfiki prac budowlanych.

2. Powierzchnia użytkowa jest obliczona w świetle pionowych przegród w stanie wykończonym, na poziomie podłogi, bez uwzględnienia listew przypodłogowych, progów itp.

3. Powierzchnia lokali oraz pomieszczeń określona jest na podstawie rozporządzenia Ministra Rozwoju w sprawie szczegółowego zakresu i formy projektu budowlanego z dnia 11 września 2020 r. oraz przy uwzględnieniu treści Polskiej Normy PN-ISO 9836:2022-07.