



## ZESPÓŁ BUDYNKÓW WIELORODZINNYCH Z GARAŻEM PODZIEMNYM

Kraków, ul. Akacjowa  
dz. nr 24/4, 25/5, 25/10, 24/2 obr. 6 Nowa Huta

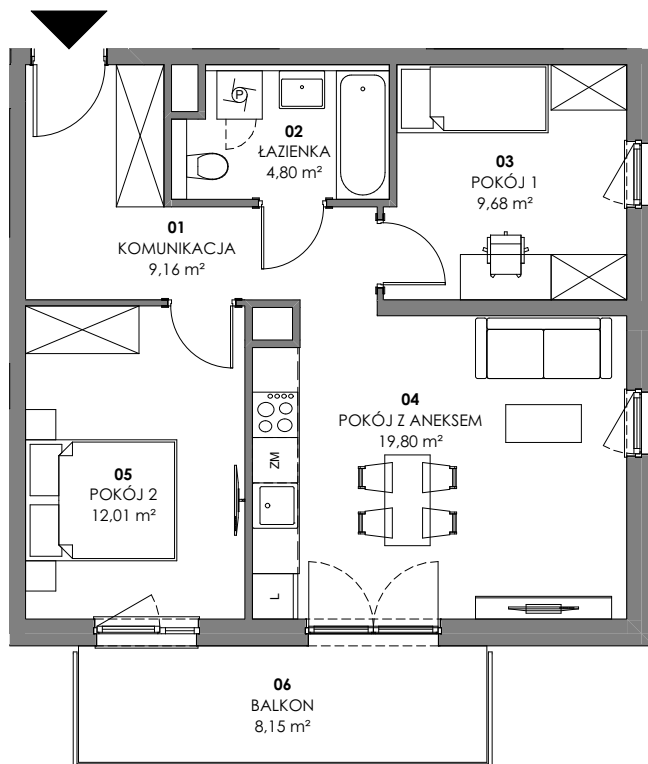
[www.akacjowawita.pl](http://www.akacjowawita.pl)

e-mail: [bsmkrakow@atal.pl](mailto:bsmkrakow@atal.pl)

Biuro Sprzedaży, 30-701 Kraków, ul. Zabłocie 23/18

# AKACJOWA

Wita

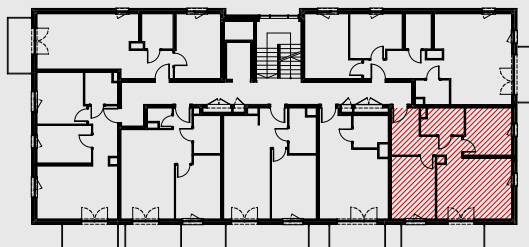


MIESZKANIE: **1A.02**  
TRZYPOKOJOWE

BUDYNEK 1  
PIĘTRO I  
[m<sup>2</sup>]

SEGMENT A

01	KOMUNIKACJA	9,16
02	ŁAZIENKA	4,80
03	POKÓJ 1	9,68
04	POKÓJ Z ANEKSEM	19,80
05	POKÓJ 2	12,01
POWIERZCHNIA UŻYTKOWA		<b>55,45 m<sup>2</sup></b>
06	BALKON	8,15



1. Wymiary pomieszczeń, lokalizację przyborów sanitarnych i inne podano na podstawie projektu budowlanego. W toku budowy mogą wystąpić różnice w stosunku do projektu, wynikające ze specyfiki prac budowlanych.

2. Powierzchnia użytkowa jest obliczona w świetle pionowych przegród w stanie wykończonym, na poziomie podłogi, bez uwzględnienia listew przypodłogowych, progów itp.

3. Powierzchnia lokali oraz pomieszczeń określona jest na podstawie rozporządzenia Ministra Rozwoju w sprawie szczegółowego zakresu i formy projektu budowlanego z dnia 11 września 2020 r. oraz przy uwzględnieniu treści Polskiej Normy PN-ISO 9836:2022-07.