



ZESPÓŁ BUDYNKÓW WIELORODZINNYCH Z GARAZEM PODZIEMNYM

Kraków, ul. Akacyjowa
dz. nr 24/4, 25/5, 25/10, 24/2 obr. 6 Nowa Huta

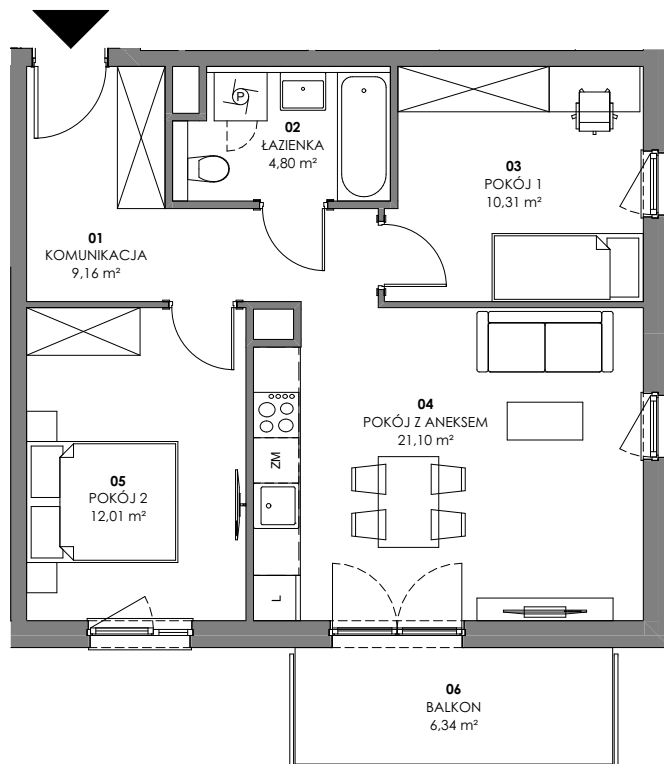
www.akacjowawita.pl

e-mail: bsmkrakow@atal.pl

Biuro Sprzedaży, 30-701 Kraków, ul. Zabłocie 23/18

AKACJOWA

Wita

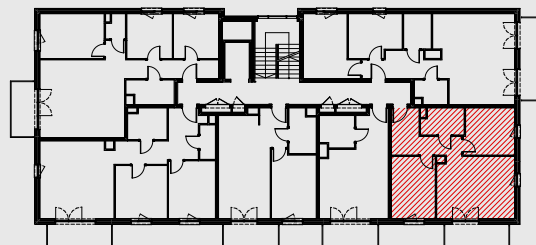


MIESZKANIE: **1B.14**
TRZYPOKOJOWE

BUDYNEK 1
PIETRO II
[m²]

SEGMENT B

| | | |
|-----------------------|-----------------|----------------------------|
| 01 | KOMUNIKACJA | 9,16 |
| 02 | ŁAZIENKA | 4,80 |
| 03 | POKÓJ 1 | 10,31 |
| 04 | POKÓJ Z ANEKSEM | 21,10 |
| 05 | POKÓJ 2 | 12,01 |
| POWIERZCHNIA UŻYTKOWA | | 57,38 m² |
| 06 | BALKON | 6,34 |



1. Wymiary pomieszczeń, lokalizację przyborów sanitarnych i inne podano na podstawie projektu budowlanego. W toku budowy mogą wystąpić różnice w stosunku do projektu, wynikające ze specyfiki prac budowlanych.

2. Powierzchnia użytkowa jest obliczona w świetle pionowych przegród w stanie wykończonym, na poziomie podłogi, bez uwzględnienia listew przypodłogowych, progów itp.

3. Powierzchnia lokali oraz pomieszczeń określona jest na podstawie rozporządzenia Ministra Rozwoju w sprawie szczegółowego zakresu i formy projektu budowlanego z dnia 11 września 2020 r. oraz przy uwzględnieniu treści Polskiej Normy PN-ISO 9836:2022-07.