



## ZESPÓŁ BUDYNKÓW WIELORODZINNYCH Z GARAŻEM PODZIEMNYM

Kraków, ul. Akacyjowa  
dz. nr 24/4, 25/5, 25/10, 24/2 obr. 6 Nowa Huta

# AKACJOWA

Wita

[www.akacjowawita.pl](http://www.akacjowawita.pl)

e-mail: [bsmkrakow@atal.pl](mailto:bsmkrakow@atal.pl)

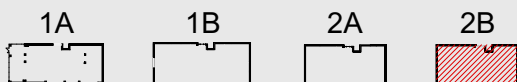
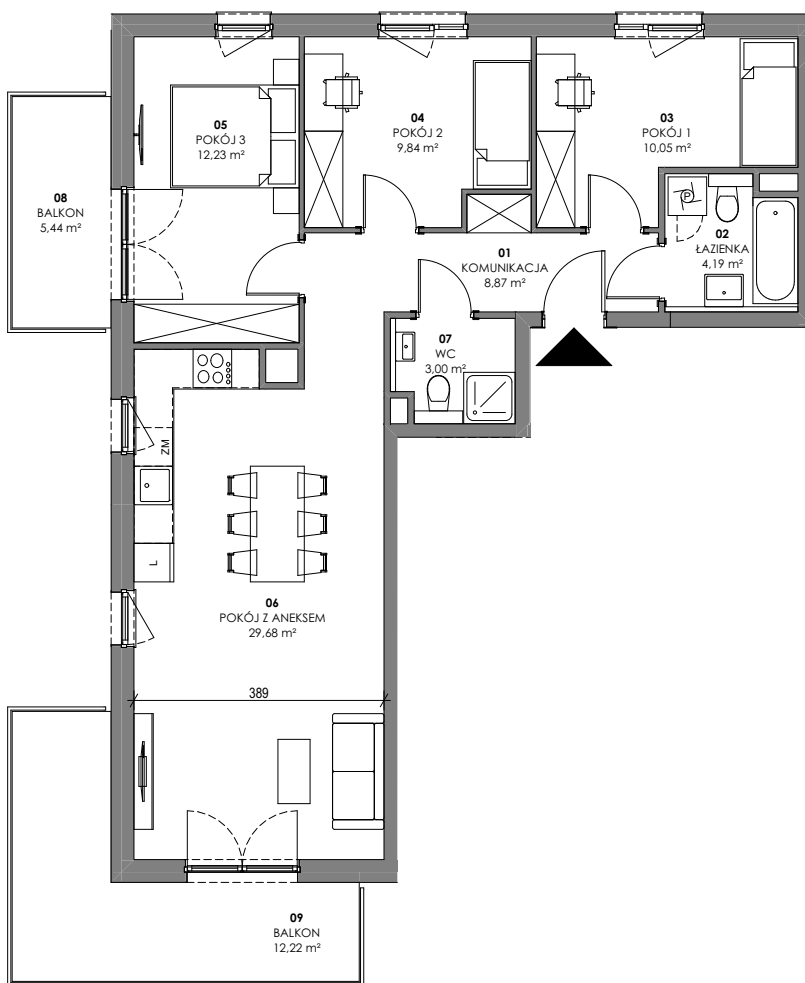
Biuro Sprzedaży, 30-701 Kraków, ul. Zabłocie 23/18

MIESZKANIE: **2B.16**  
CZTEROPOKOJOWE

BUDYNEK 2  
PIĘTRO III  
[m<sup>2</sup>]

SEGMENT B

01	KOMUNIKACJA	8,87
02	ŁAZIENKA	4,19
03	POKÓJ 1	10,05
04	POKÓJ 2	9,84
05	POKÓJ 3	12,23
06	POKÓJ Z ANEKSEM	29,68
07	WC	3,00
POWIERZCHNIA UŻYTKOWA		<b>77,86 m<sup>2</sup></b>
08	BALKON	5,44
09	BALKON	12,22



1. Wymiary pomieszczeń, lokalizację przyborów sanitarnych i inne podano na podstawie projektu budowlanego. W toku budowy mogą wystąpić różnice w stosunku do projektu, wynikające ze specyfiki prac budowlanych.

2. Powierzchnia użytkowa jest obliczona w świetle pionowych przegród w stanie wykończonym, na poziomie podłogi, bez uwzględnienia listew przypodłogowych, progów itp.

3. Powierzchnia lokali oraz pomieszczeń określona jest na podstawie rozporządzenia Ministra Rozwoju w sprawie szczegółowego zakresu i formy projektu budowlanego z dnia 11 września 2020 r. oraz przy uwzględnieniu treści Polskiej Normy PN-ISO 9836:2022-07.