



## BUDYNEK WIELORODZINNY Z GARAZEM PODZIEMNYM

Kraków, ul. Półtanki

dz. nr : 212/14, 212/16, 213/5, 213/11, 214/4, 214/8

obręb P-22 Podgórze

[www.skwerharmonia.pl](http://www.skwerharmonia.pl)

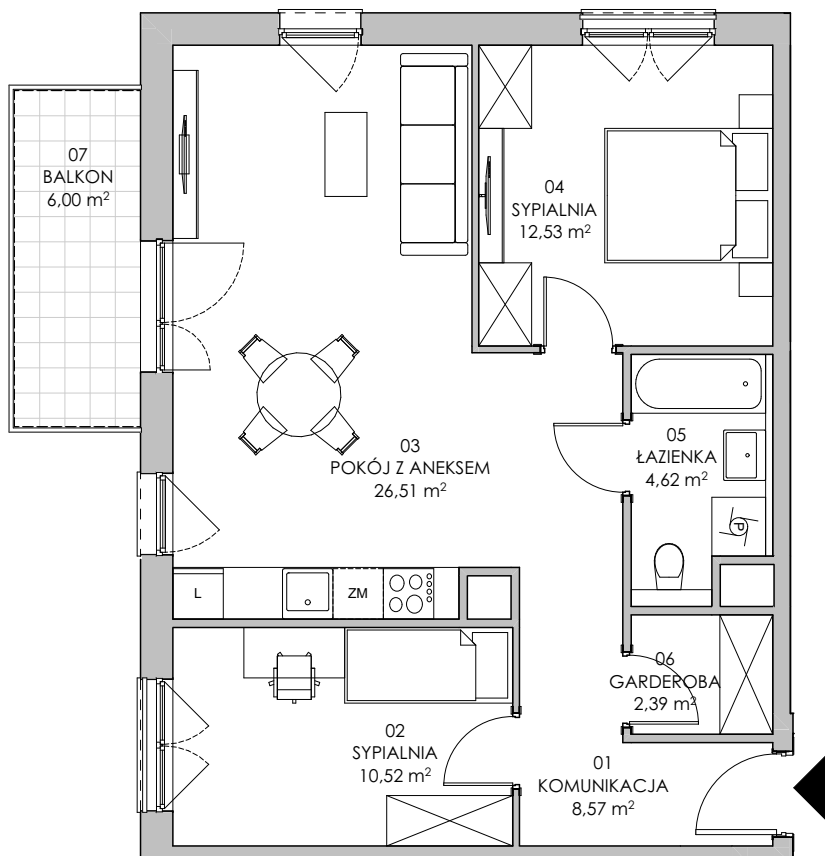
e-mail: [bsmkrakow@atal.pl](mailto:bsmkrakow@atal.pl)

Biuro Sprzedaży, 30-701 Kraków, ul. Zabłocie 23/18



## Harmonia II

skwer



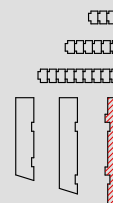
MIESZKANIE: 3A.13

TRZYPOKOJOWE

PIETRO I  
[m<sup>2</sup>]

01	KOMUNIKACJA	8,57
02	SYPIALNIA	10,52
03	POKÓJ Z ANEKSEM	26,51
04	SYPIALNIA	12,53
05	ŁAZIENKA	4,62
06	GARDEROBA	2,39
<b>POWIERZCHNIA UŻYTKOWA</b>		<b>65,14 m<sup>2</sup></b>
07	BALKON	6,00

BUDYNEK 1  
SEGMENT 3  
KLATKA A



1. Wymiary pomieszczeń, lokalizację przyborów sanitarnych i inne podano na podstawie projektu budowlanego. W toku budowy mogą wystąpić różnice w stosunku do projektu, wynikające ze specyfiki prac budowlanych.

2. Powierzchnia użytkowa jest obliczona w świetle pionowych przegród w stanie wykończonym, na poziomie podłogi, bez uwzględnienia listew przypodłogowych, progów itp.

3. Powierzchnia lokali oraz pomieszczeń określona jest na podstawie rozporządzenia Ministra Rozwoju w sprawie szczegółowego zakresu i formy projektu budowlanego z dnia 11 września 2020 r. oraz przy uwzględnieniu treści Polskiej Normy PN-ISO 9836:2022-07.