



# Przyjemne do życia

Miejsce, w którym  
poczujesz się dobrze

---



---

ATAL S.A.

## Doświadczenie, które buduje

Jesteśmy polską firmą deweloperską z ponad 30-letnim doświadczeniem na rynku krajowym i zagranicznym.

Działamy w trzech sektorach: mieszkaniowym, biurowym oraz w segmencie apartamentów inwestycyjnych, wpływając na rozwój polskich miast. Do tej pory zrealizowaliśmy 160 projektów deweloperskich w całej Polsce, sprzedając ponad 31 tysięcy mieszkań o łącznej powierzchni ponad 1,8 mln m<sup>2</sup>. Kreując nowe projekty, zawsze staramy się słuchać głosu naszych Klientów i odpowiadać na zróżnicowane potrzeby.

W naszej ofercie znajdują się inwestycje deweloperskie realizowane w ośmiu aglomeracjach miejskich w Polsce: warszawskiej, krakowskiej, śląskiej, wrocławskiej, poznańskiej, łódzkiej, trójmiejskiej oraz szczecińskiej. Od 2015 roku jesteśmy notowani na Giełdzie Papierów Wartościowych w Warszawie, a w 2019 roku spółka stowarzyszona ATAL Development GmbH rozpoczęła działalność na rynku niemieckim. Wyniki sprzedaży i oferta plasują nas wśród największych firm w branży nieruchomości w kraju.

Codziennie stawiamy sobie kolejne wyzwania, aby tworzyć jeszcze lepsze mieszkania i przestrzenie miejskie. Polepszamy jakość życia naszych Klientów, realizując wielofunkcyjne inwestycje mieszkaniowe oraz usługowe w pełni zintegrowane z otoczeniem i z własną infrastrukturą. W trosce o komfort i bezpieczeństwo systematycznie wprowadzamy też nowe rozwiązania. Prowadzimy jeden z najbardziej zaawansowanych programów wykończeń mieszkań „pod klucz” – ATAL Design, z szeroką ofertą materiałów znanych producentów.

Nasze poczucie odpowiedzialności, transparentności oraz chęć polepszania jakości życia odzwierciedlają notowania na giełdzie oraz liczne nagrody m.in. Gazele Biznesu, Diamenty Forbesa, Perły Polskiej Gospodarki czy tytuł Budowlanej Firmy Roku. Jesteśmy członkiem PZFD, uczestniczymy także w programach Firma Wiarygodna Finansowo oraz Rzetelna Firma, w ramach których uzyskaliśmy Złoty Certyfikat. Nasze projekty są regularnie wyróżniane w międzynarodowych konkursach. Zostaliśmy pięciokrotnie nagrodzeni w prestiżowym konkursie European Property Awards Development (w 2020 inwestycja ATAL Baltica Towers w kategorii Best Mixed Use Development Poland, w 2022 roku inwestycja Sokolska 30 Towers w kategoriach Residential Development 20+ Units oraz Residential High-Rise Development, a w 2024 inwestycje: ATAL Sky+ w kategorii Mixed Use Development oraz ATAL Olimpijska w kategorii Residential High-Rise Development). Ponadto, projekty ATAL Warta Towers oraz ATAL Towers doceniono i uhonorowano w konkursie Global Future Design Awards.

**Zbigniew Juroszek**  
Prezes ATAL S.A.

## NATURA

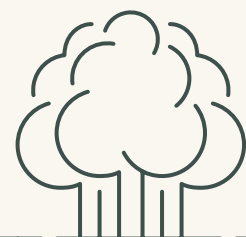
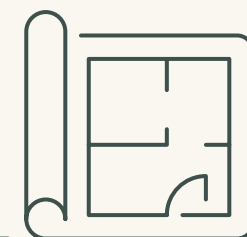
# Przyjemne miejsce dla każdego

Osiedle Przyjemne powstaje w samym sercu dynamicznie rozwijającej się części Gdańska. To właśnie tutaj będzie można cieszyć się zarówno bliskością naturalnych krajobrazów, jak i szybkim dojazdem do innych części miasta.

Nowoczesna zabudowa w sąsiedztwie malowniczych terenów, stanowić będzie doskonałe połączenie.



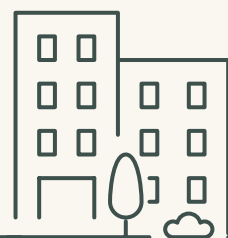
TERENY ZIELONE

**18 220 m<sup>2</sup>**

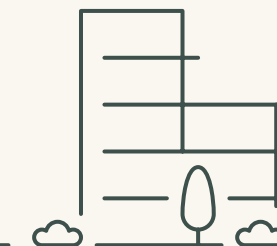
LICZBA POKOI

**1-4**

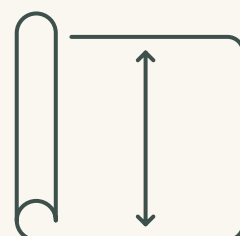
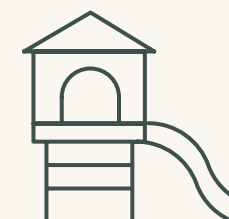
BUDYNKI

**9**

KONDYGNACJE

**3-5**

WYSOKOŚĆ

**12-15 m**

PLACE ZABAW

**3**



PRZYGODA

Mieszkanie musi dawać  
przede wszystkim  
możliwości

REK

RELA

Część budynków usytuowanych będzie w linii z widokiem na wodę, by zapewnić urokliwą perspektywę z okien, balkonów i tarasów.

Dobrze zagospodarowana i przemyślana przestrzeń wspólna osiedla zapewni dodatkowo komfortowe strefy relaksu na świeżym powietrzu.

CJA





## WYGODA

# Przyjemna przestrzeń i komfortowe mieszkania

Osiedle Przyjemne łącznie składać się będzie z 9 budynków. W I etapie inwestycji powstaną dwa budynki z 72 mieszkaniami. Praktyczne układy i różnorodne powierzchnie od 27 do 59 m<sup>2</sup>. pozwolą zaaranżować je według własnego pomysłu i cieszyć się ich funkcjonalnością. W ofercie oprócz mieszkań z aneksami kuchennymi, znajdą się również takie z osobną kuchnią. Dzięki zróżnicowaniu wnętrz miejsce dla siebie odnajdą tu zarówno single, pary, jak i rodziny z dziećmi.

Drugi etap inwestycji składać się będzie z trzech budynków z bezpośrednim widokiem na zbiornik retencyjny. W ofercie znajdą się metraże od 27 do 63 m<sup>2</sup>, które będzie można wybrać spośród 107 mieszkań powstających w ramach tego etapu.



ET

AP

III

Następny etap wzbogaci osiedle o kolejne 2 budynki, w których zaprojektowanych zostało 79 mieszkań. Przyszli nabywcy będą mogli wybierać pomiędzy układami od 1 do 3 pokoi oraz metrażach od 27 do 63 m<sup>2</sup>.





E T

Dopełnieniem projektu będą 2 budynki składające się ze 111 mieszkań. Szeroki wybór lokali o powierzchniach od 31 do 78 m<sup>2</sup> oraz rozkładach od 1 do 4 pokoi pozwoli na urządzenie własnej przestrzeni według indywidualnych preferencji.

A P

I V



PRZY WODZIE

PRZY PARKU

PRZY TOBIE

Inwestycja graniczyć będzie z Parkiem Południowym, planowanym w południowo-zachodniej części Gdańska. Zajmie on obszar 77 hektarów, stając się ekologicznym centrum tej strefy miasta.

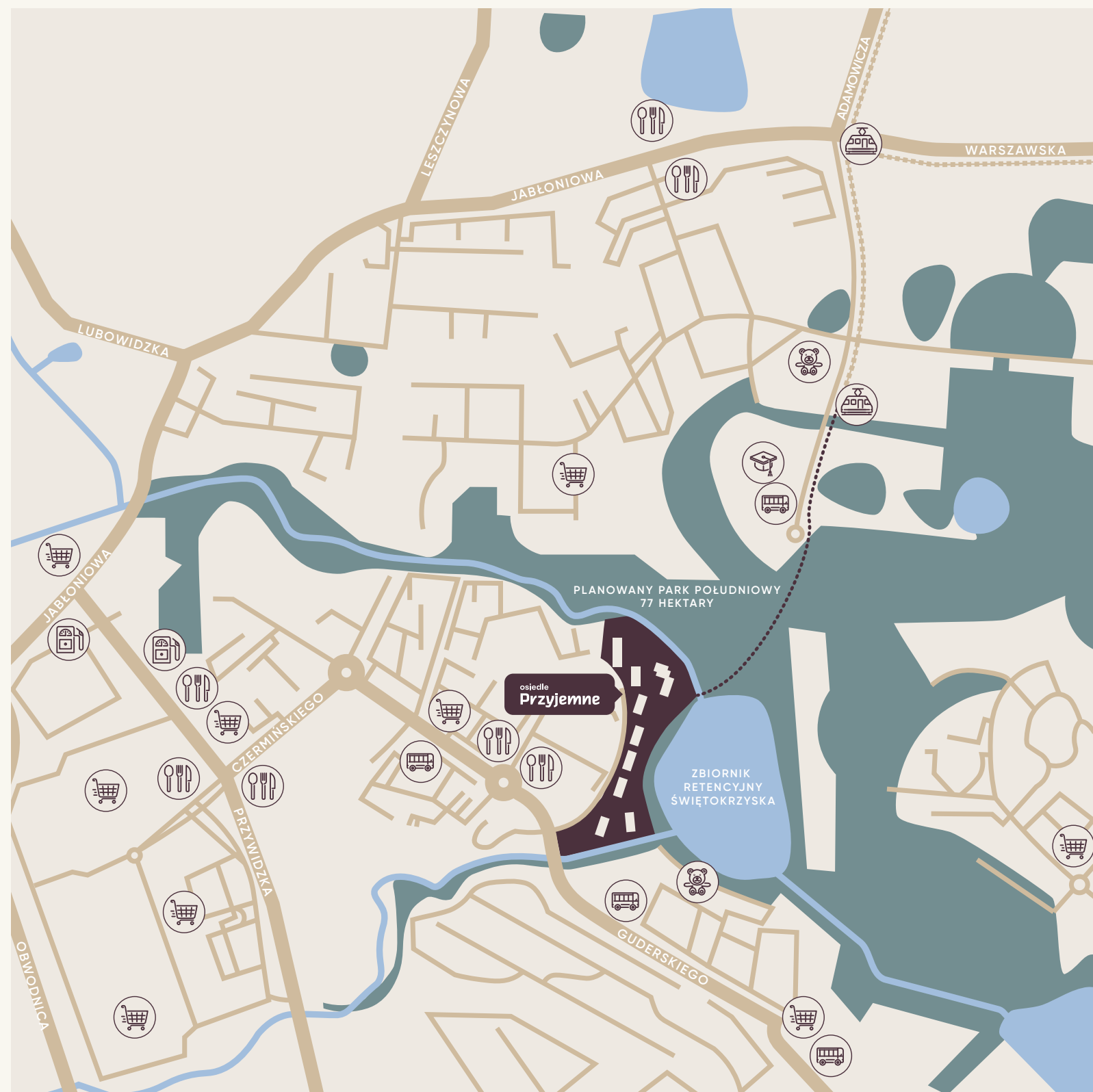
## PRZYTULNOŚĆ

## Przyjemna architektura

Wyjątkowe połączenie jasnej elewacji z naturalnymi odcieniami mineralnej płytki klinkierowej nadadzą temu miejscu wyjątkowego uroku. Duże, przeszklone balkony ożywią i rozświetlą wygląd osiedla, idealnie komponując się z okoliczną zielenią oraz wodnym zbiornikiem retencyjnym.

Dla wygody mieszkańców na osiedlu dostępne będą zarówno miejsca postojowe zewnętrzne, jak i garaże podziemne. Dodatkowo, budynki wyposażone zostaną w komórki lokatorskie, pomieszczenia na jednoślady oraz ogólnodostępne rowerownie. To udogodnienia, które ułatwią przyszłym mieszkańcom ich codzienne funkcjonowanie.





## PRZYSTAŃ

# Przyjemnie blisko

-  centrum handlowe
-  sklep
-  tramwaj
-  autobus
-  szkoła
-  przedszkole
-  rekreacja
-  sport
-  restauracja
-  stacja paliw

Lokalizacja osiedla zapewni idealny balans między łatwym dostępem do miejsc potrzebnych do codziennego funkcjonowania, a przestrzenią do odpoczynku i rekreacji.

Spokojna ul. Flisykowskiego w Gdańsku to miejsce, które umożliwi ucieczkę od miejskiego zgiełku oraz łatwy dostęp do licznych ścieżek spacerowych, rowerowych i obszarów zielonych.



# PRZ

# Y

# AN

Osiedle Przyjemne to nie tylko komfortowe mieszkania, ale też udogodnienia dla przyszłych mieszkańców. Plac zabaw, rozległe tereny spacerowe oraz bliskość zbiornika retencyjnego i planowanego Parku Południowego stworzy niezwykle otoczenie.

Inwestycja wyróżni się nowoczesnym, ale jednocześnie bardzo przyjemnym i ciepłym charakterem, harmonijnie wtapiając się w naturalne otoczenie.





## PRZYWILEJE

# Przyjemne do życia

Bliskość terenów rekreacyjnych łączy się z łatwą dostępnością innych ważnych punktów na mapie, np. placówek edukacyjnych. Do najbliższego przedszkola dotrzeć można już w 3 minuty autem, a do szkoły – w 7 minut. W niewielkiej odległości znajdują się też liczne sklepy i lokale usługowe. Trzyminutowa podróż samochodem dzieli mieszkańców od dużego centrum handlowego i sklepu budowlanego.



P R Z

Y W N

Osiedle Przyjemne to idealne miejsce do życia, dające pełnię komfortu oraz harmonii między zgiełkiem miasta, a bliskością natury. Miejsce, w którym poczujesz się dobrze.

L E J E





## PODRÓŻ

# Przyjemność podróżowania

Osiedle Przyjemne gwarantuje bardzo dobrą komunikację z pozostałymi częściami miasta. Najbliższy przystanek autobusowy, z którego można dostać się do wielu miejsc w Gdańsku, znajduje się w odległości kilkuminutowego spaceru. Do centrum dotrzeć można w 20 minut.

Z terenu inwestycji szybko można dojechać także do dróg wylotowych. Za ledwie kilkuminutowe połączenie z drogą ekspresową S6 sprawi, że każda podróż zarówno w obrębie aglomeracji trójmiejskiej, jak też poza miasto będzie naprawdę łatwa. Bez problemu, bo w około 30 minut samochodem można dostać się na Plażę - Gdańsk Stogi.

## PROGRAM WYKOŃCZEŃ

# ATAL Design

Zakup mieszkania to jedno z najważniejszych wydarzeń w życiu. Jednak dopiero jego odpowiedni wystrój decyduje o naszym dobrym samopoczuciu.

Wychodząc naprzeciw oczekiwaniom Klientów ATAL S.A., stworzyliśmy program ATAL Design. Jest to doskonałe rozwiązanie dla osób poszukujących profesjonalnej pomocy w aranżacji swojego nowo zakupionego mieszkania. Współpraca z naszymi Specjalistami na każdym etapie wykończenia pozwoli na stworzenie oryginalnego projektu o niepowtarzalnym charakterze. Przy użyciu szerokiego wachlarza dostępnych materiałów zaprojektowana zostanie łazienka odpowiadająca gustom oraz potrzebom Klienta. Wybrany pakiet obejmuje także wykończenie podłóg oraz montaż drzwi.

Wieloletnie doświadczenie w projektowaniu pozwoliło nam na stworzenie trzech pakietów wykończeń. Każdy z nich zawiera starannie wyselekcjonowane materiały i armatury o wysokiej jakości.





Ogólnopolski  
Deweloper

Biuro Sprzedaży w Gdańsku  
ul. Długa Grobla 8, lok. 9  
80-754 Gdańsk

bsmgdansk@atal.pl  
tel. (+48) 58 766 74 04

Biuro Sprzedaży w Gdyni  
Plac Kaszubski 7, lok. 2  
81-350 Gdynia

bsmgdynia@atal.pl

www.atal.pl  
www.osiedleprzyjemne.pl



Informacje zawarte w niniejszym katalogu służą wyłącznie celom poglądowym i nie stanowią oferty w rozumieniu przepisów Kodeksu Cywilnego, lecz zaproszenie do zapoznania się z konkretnymi ogłoszeniami dot. lokali.

Niniejsze wizualizacje mają charakter poglądowy. Wygląd budynków oraz zagospodarowanie terenu mogą nieznacznie ulec zmianie na etapie inwestycji. Zmianie nie ulegną istotne cechy świadczenia oraz funkcjonalność budynków. Terminy wiążące przedstawione zostaną w treści umowy zawartej z Klientem.

Zgodnie z art. 13 ustawy o charakterystyce energetycznej budynków wskaźniki rocznego zapotrzebowania na energię użytkową, energię końcową, nieodnawialną energię pierwotną, udział odnawialnych źródeł energii w rocznym zapotrzebowaniu na energię końcową, jednostkową wielkość emisji CO2 dot. skonkretyzowanych lokali i budynku dostępne są w na stronie projektu oraz w Biurze ATAL.

