



## BUDYNEK WIELORODZINNY Z GARAŻEM PODZIEMNYM

Kraków, ul. Półtanki

dz. nr : 212/14, 212/16, 213/5, 213/11, 214/4, 214/8

obręb P-22 Podgórze

[www.skwerharmonia.pl](http://www.skwerharmonia.pl)

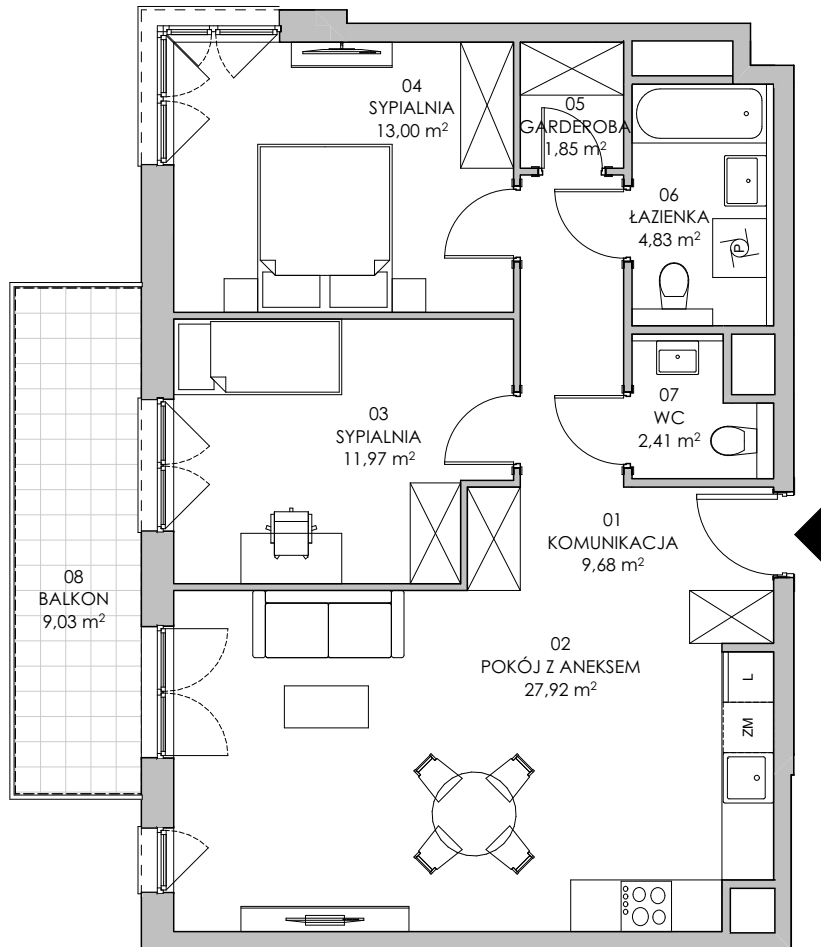
e-mail: [bsmkrakow@atal.pl](mailto:bsmkrakow@atal.pl)

Biuro Sprzedaży, 30-701 Kraków, ul. Zabłocie 23/18



## Harmonia II

skwer



MIESZKANIE: 3A.20

TRZYPOKOJOWE

PIETRO I

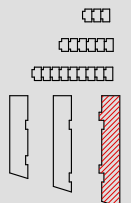
[m<sup>2</sup>]

01	KOMUNIKACJA	9,68
02	POKÓJ Z ANEKSEM	27,92
03	SYPIALNIA	11,97
04	SYPIALNIA	13,00
05	GARDEROBA	1,85
06	ŁAZIENKA	4,83
07	WC	2,41
<b>POWIERZCHNIA UŻYTKOWA</b>		<b>71,66 m<sup>2</sup></b>
08	BALKON	9,03

BUDYNEK 1

SEGMENT 3

KLATKA A



1. Wymiary pomieszczeń, lokalizację przyborów sanitarnych i inne podano na podstawie projektu budowlanego. W toku budowy mogą wystąpić różnice w stosunku do projektu, wynikające ze specyfiki prac budowlanych.

2. Powierzchnia użytkowa jest obliczona w świetle pionowych przegród w stanie wykończonym, na poziomie podłogi, bez uwzględnienia listew przypodłogowych, progów itp.

3. Powierzchnia lokali oraz pomieszczeń określona jest na podstawie rozporządzenia Ministra Rozwoju w sprawie szczegółowego zakresu i formy projektu budowlanego z dnia 11 września 2020 r. oraz przy uwzględnieniu treści Polskiej Normy PN-ISO 9836:2022-07.