



## BUDYNEK JEDNORODZINNY

Kraków, ul. Półtangi

dz. nr : 212/14, 212/16, 213/5, 213/11, 214/4, 214/8

obręb P-22 Podgórze

[www.skwerharmonia.pl](http://www.skwerharmonia.pl)

e-mail: [bsmkrakow@atal.pl](mailto:bsmkrakow@atal.pl)

Biuro Sprzedaży, 30-701 Kraków, ul. Zabłocie 23/18

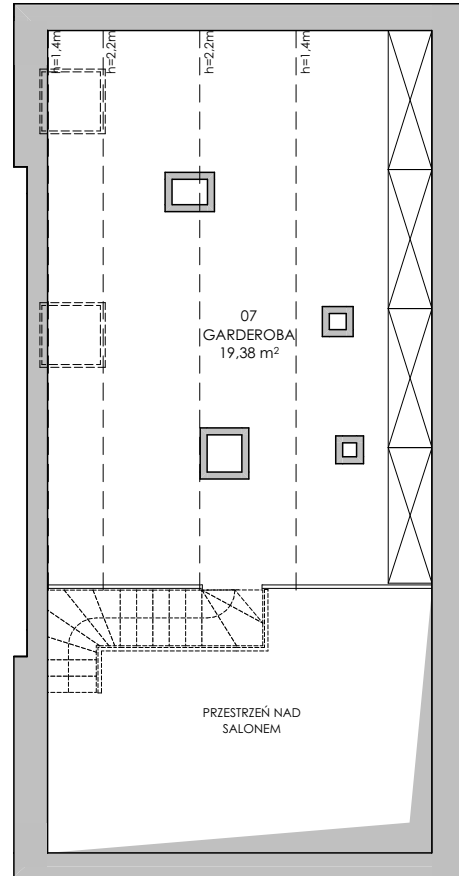
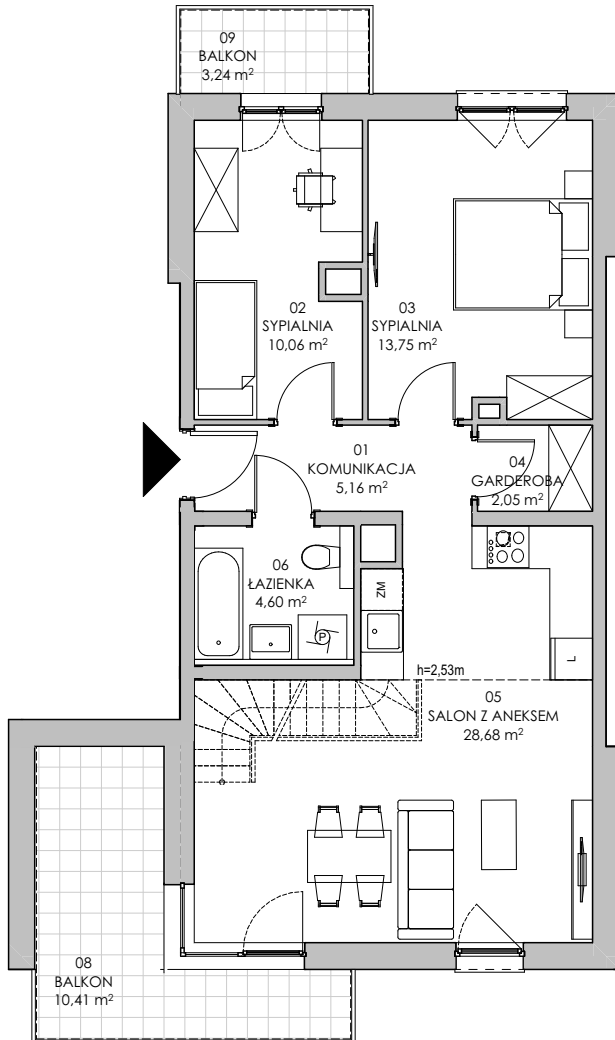


## Harmonia II

skwer

PIĘTRO II

PODDASZE



MIESZKANIE: 4.2.2

TRZYPOKOJOWE

PIĘTRO II  
+PODDASZE  
[m²]

01	KOMUNIKACJA	5,16
02	SYPIALNIA	10,06
03	SYPIALNIA	13,75
04	GARDEROBA	2,05
05	SALON Z ANEKSEM	28,68
06	ŁAZIENKA	4,60
07	GARDEROBA	19,38
<b>POWIERZCHNIA UŻYTKOWA</b>		<b>83,93 m²</b>
08	BALKON	10,41
09	BALKON	3,24

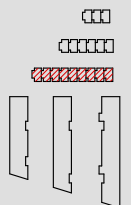
SEGMENT 4  
BUDYNEK 2



PODDASZE



PIĘTRO II



1. Wymiary pomieszczeń, lokalizację przyborów sanitarnych i inne podano na podstawie projektu budowlanego. W toku budowy mogą wystąpić różnice w stosunku do projektu, wynikające ze specyfiki prac budowlanych.

2. Powierzchnia użytkowa jest obliczona w świetle pionowych przegród w stanie wykończonym, na poziomie podłogi, bez uwzględnienia listew przypodłogowych, progów itp.

3. Powierzchnia lokali oraz pomieszczeń określona jest na podstawie rozporządzenia Ministra Rozwoju w sprawie szczegółowego zakresu i formy projektu budowlanego z dnia 11 września 2020 r. oraz przy uwzględnieniu treści Polskiej Normy PN-ISO 9836:2022-07.

4. Aranżacja mieszkania przedstawiona na rysunku jest przykładowa.

5. Schody wewnętrzne do indywidualnego wykonania przez Nabywcę.