



## BUDYNEK WIELORODZINNY Z GARAŻEM PODZIEMNYM

Kraków, ul. Półtanki

dz. nr : 212/14, 212/16, 213/5, 213/11, 214/4, 214/8

obręb P-22 Podgórze

[www.skwerharmonia.pl](http://www.skwerharmonia.pl)

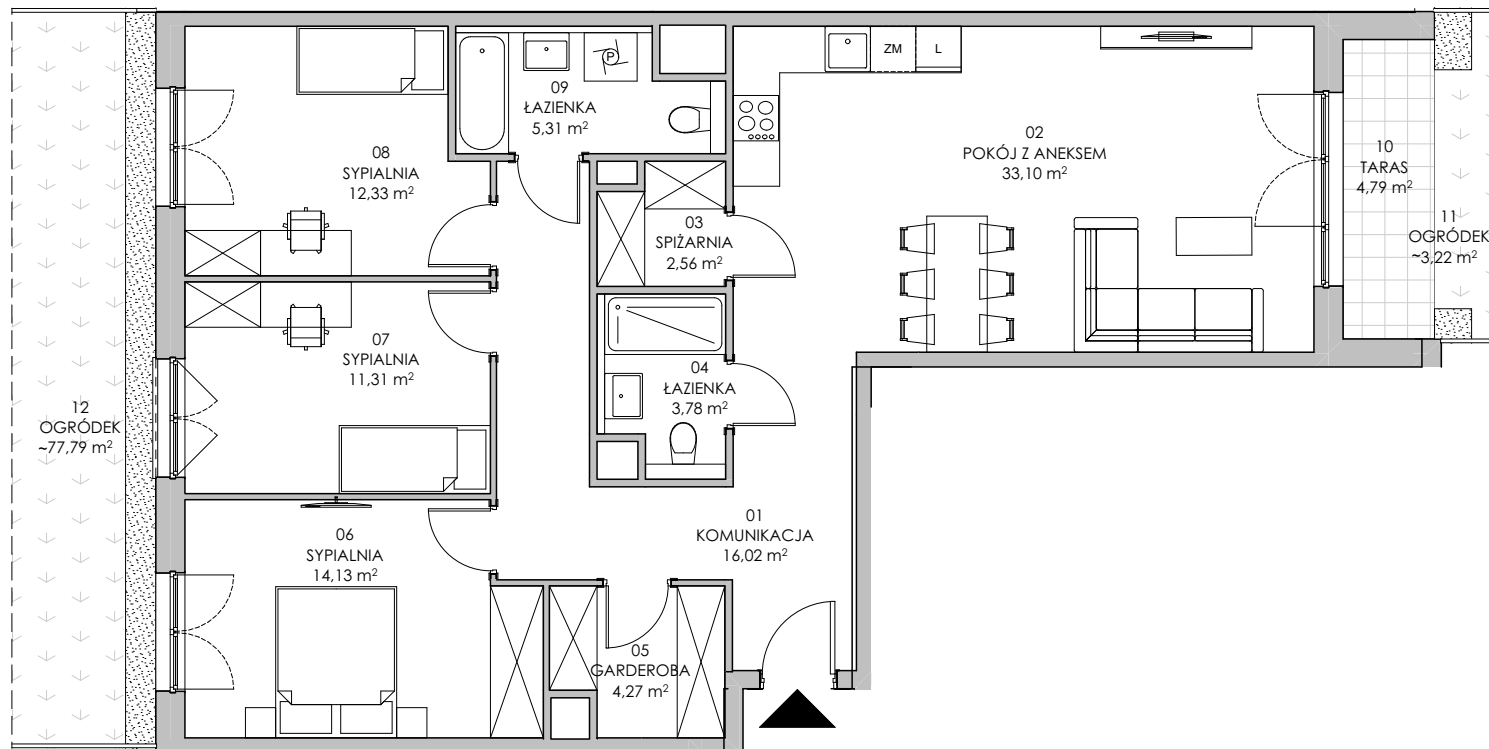
e-mail: [bsmkrakow@atal.pl](mailto:bsmkrakow@atal.pl)

Biurow Sprzedaży, 30-701 Kraków, ul. Zabłocie 23/18



## Harmonia II

skwer



MIESZKANIE: 3B.03

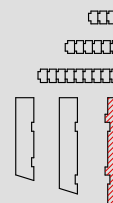
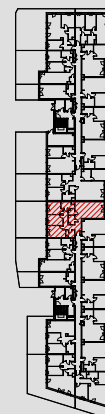
CZTEROPOKOJOWE

PARTER

[m<sup>2</sup>]

|                              |                 |                             |
|------------------------------|-----------------|-----------------------------|
| 01                           | KOMUNIKACJA     | 16,02                       |
| 02                           | POKÓJ Z ANEKSEM | 33,10                       |
| 03                           | SPIŻARNIA       | 2,56                        |
| 04                           | ŁAZIENKA        | 3,78                        |
| 05                           | GARDEROBA       | 4,27                        |
| 06                           | SYPIALNIA       | 14,13                       |
| 07                           | SYPIALNIA       | 11,31                       |
| 08                           | SYPIALNIA       | 12,33                       |
| 09                           | ŁAZIENKA        | 5,31                        |
| <b>POWIERZCHNIA UŻYTKOWA</b> |                 | <b>102,81 m<sup>2</sup></b> |
| 10                           | TARAS           | 4,79                        |
| 11                           | OGRÓDEK         | ~3,22                       |
| 12                           | OGRÓDEK         | ~77,79                      |

BUDYNEK 1  
SEGMENT 3  
KLATKA B



1. Wymiary pomieszczeń, lokalizację przyborów sanitarnych i inne podano na podstawie projektu budowlanego. W toku budowy mogą wystąpić różnice w stosunku do projektu, wynikające ze specyfiki prac budowlanych.

2. Powierzchnia użytkowa jest obliczona w świetle pionowych przegród w stanie wykończonym, na poziomie podłogi, bez uwzględnienia listew przypodłogowych, progów itp.

3. Powierzchnia lokali oraz pomieszczeń określona jest na podstawie rozporządzenia Ministra Rozwoju w sprawie szczegółowego zakresu i formy projektu budowlanego z dnia 11 września 2020 r. oraz przy uwzględnieniu treści Polskiej Normy PN-ISO 9836:2022-07.