



## BUDYNEK WIELORODZINNY Z GARAŻEM PODZIEMNYM

Kraków, ul. Półtanki

dz. nr : 212/14, 212/16, 213/5, 213/11, 214/4, 214/8

obręb P-22 Podgórze

[www.skwerharmonia.pl](http://www.skwerharmonia.pl)

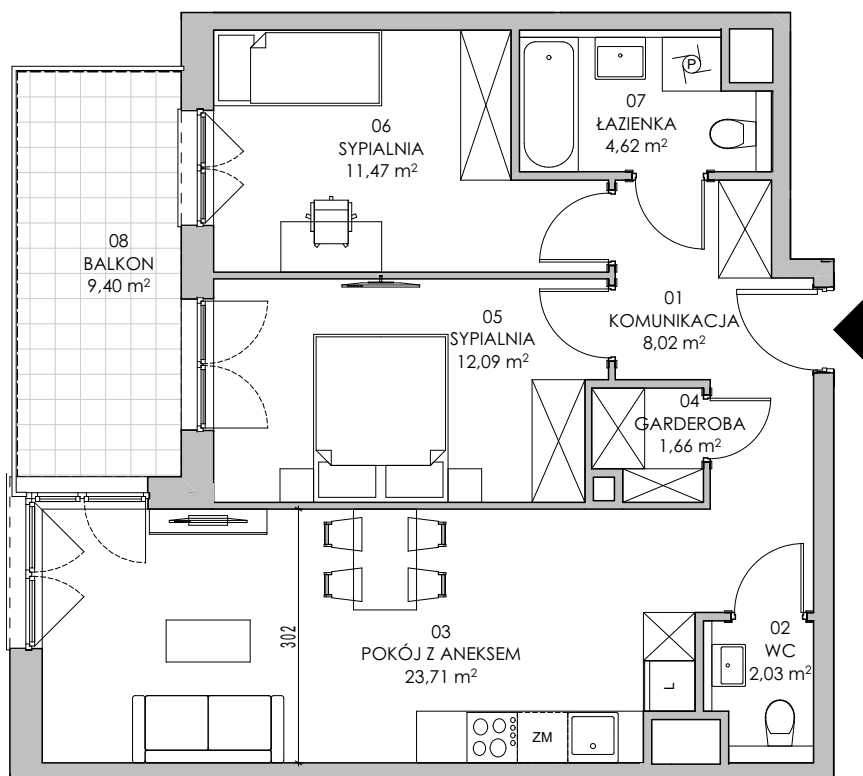
e-mail: [bsmkrakow@atal.pl](mailto:bsmkrakow@atal.pl)

Biuro Sprzedaży, 30-701 Kraków, ul. Zabłocie 23/18



# Harmonia II

skwer



MIESZKANIE: 3A.32

TRZYPOKOJOWE

PIETRO III

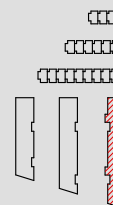
[m<sup>2</sup>]

|                              |                 |                            |
|------------------------------|-----------------|----------------------------|
| 01                           | KOMUNIKACJA     | 8,02                       |
| 02                           | WC              | 2,03                       |
| 03                           | POKÓJ Z ANEKSEM | 23,71                      |
| 04                           | GARDEROBA       | 1,66                       |
| 05                           | SYPIALNIA       | 12,09                      |
| 06                           | SYPIALNIA       | 11,47                      |
| 07                           | ŁAZIENKA        | 4,62                       |
| <b>POWIERZCHNIA UŻYTKOWA</b> |                 | <b>63,60 m<sup>2</sup></b> |
| 08                           | BALKON          | 9,40                       |

BUDYNEK 1

SEGMENT 3

KLATKA A



1. Wymiary pomieszczeń, lokalizację przyborów sanitarnych i inne podano na podstawie projektu budowlanego. W toku budowy mogą wystąpić różnice w stosunku do projektu, wynikające ze specyfiki prac budowlanych.

2. Powierzchnia użytkowa jest obliczona w świetle pionowych przegród w stanie wykończonym, na poziomie podłogi, bez uwzględnienia listew przypodłogowych, progów itp.

3. Powierzchnia lokali oraz pomieszczeń określona jest na podstawie rozporządzenia Ministra Rozwoju w sprawie szczegółowego zakresu i formy projektu budowlanego z dnia 11 września 2020 r. oraz przy uwzględnieniu treści Polskiej Normy PN-ISO 9836:2022-07.