

ATAL  
APOLINA



ATAL  
APOLLINA

Blisko natury, blisko miasta

W sercu gdańskich Kowali, przy ulicy Apollina, powstaje osiedle, które niebawem stanie się domem dla wielu rodzin. Oferuje ono nie tylko nowoczesne lokale, ale przede wszystkim przemyślaną i funkcjonalną przestrzeń łączącą w sobie wygodę mieszkania w mieście z bliskością natury.

---

[www.apollina.pl](http://www.apollina.pl)





# Doświadczenie, które buduje

Jesteśmy polską firmą deweloperską z ponad 30-letnim doświadczeniem na rynku krajowym i zagranicznym

Działamy w trzech sektorach: mieszkaniowym, biurowym oraz w segmencie apartamentów inwestycyjnych, wpływając na rozwój polskich miast. Do tej pory zrealizowaliśmy 160 projektów deweloperskich w całej Polsce, sprzedając niemal 29 tysięcy mieszkań o łącznej powierzchni ponad 1 mln m<sup>2</sup>. Kreując nowe projekty, zawsze staramy się słuchać głosu naszych klientów i odpowiadać na zróżnicowane potrzeby.

W naszej ofercie znajdują się inwestycje deweloperskie realizowane w siedmiu aglomeracjach miejskich w Polsce: warszawskiej, krakowskiej, śląskiej, wrocławskiej, poznańskiej, łódzkiej oraz trójmiejskiej. Od 2015 roku jesteśmy notowani na Giełdzie Papierów Wartościowych w Warszawie, a w 2019 roku spółka stowarzyszona ATAL Development GmbH rozpoczęła działalność na rynku niemieckim. Wyniki sprzedaży i oferta plasują nas wśród największych firm w branży nieruchomości w kraju.

Codziennie stawiamy sobie kolejne wyzwania, aby tworzyć jeszcze lepsze mieszkania i przestrzenie miejskie. Polepszamy jakość życia naszych klientów, realizując wielofunkcyjne inwestycje mieszkaniowe oraz usługowe w pełni zintegrowane z otoczeniem i z własną infrastrukturą. W trosce o komfort i bezpieczeństwo systematycznie wprowadzamy też nowe rozwiązania.

Prowadzimy jeden z najbardziej zaawansowanych programów wykończeń mieszkań „pod klucz” – ATAL Design, z szeroką ofertą materiałów znanych producentów.

Nasze poczucie odpowiedzialności, transparentności oraz chęć polepszania jakości życia odzwierciedlają notowania na giełdzie oraz liczne nagrody, m.in.: Gazele Biznesu, Diamenty Forbesa, Perły Polskiej Gospodarki czy tytuł Budowlanej Firmy Roku. Jesteśmy członkiem PZFD, uczestniczymy także w programach Firma Wiarygodna Finansowo oraz Rzetelna Firma, w ramach których uzyskaliśmy Złoty Certyfikat. Nasze projekty są regularnie wyróżniane w międzynarodowych konkursach. Zostaliśmy dwukrotnie nagrodzeni w prestiżowym konkursie European Property Awards Development (w 2020 inwestycja ATAL Baltica Towers w kategorii Best Mixed Use Development Poland, a w 2022 roku inwestycja Sokolska 30 Towers w kategoriach Residential Development 20+ Units oraz Residential High-Rise Development). Ponadto projekty ATAL Warta Towers oraz ATAL Towers doceniono i uhonorowano w konkursie Global Future Design Awards.

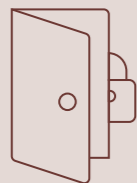
**Zbigniew Jurozek**  
Prezes Zarządu ATAL S.A.



# W harmonii z otoczeniem i potrzebami mieszkańców

Architektura ATAL Apollina nada nowoczesnego charakteru okolicy i harmonijnie wpisze się w krajobraz miasta. Jasna elewacja z szarymi akcentami, regularna forma oraz dwuspadowe dachy stworzą spójną kompozycję. Całe osiedle będzie dzięki temu nie tylko eleganckie, ale jednocześnie przytulne.

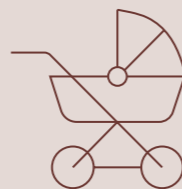
ATAL Apollina to nie tylko estetyka, lecz przede wszystkim funkcjonalność i troska o komfort jego przyszłych mieszkańców. Młodzi rodzice z pewnością docenią wózkarnie, które znajdują się przy każdej z dwóch klatek schodowych. W budynku zaplanowano również podziemną halę garażową z miejscami postojowymi oraz komórki lokatorskie.



Komórki lokatorskie



Hala garażowa



Wózkarnie





## Mieszkania dla singli, par i rodzin

W pierwszym etapie inwestycji zaplanowano jeden budynek o pięciu kondygnacjach naziemnych. Znajdą się tam mieszkania o zróżnicowanej wielkości od 31 m<sup>2</sup> – idealnych dla singli czy par, aż po przestronne 76 m<sup>2</sup> – odpowiadające na potrzeby rodzin z dziećmi.

Miłośnicy zieleni z pewnością wybiorą parterowe lokale mieszkalne z przydomowymi ogródkami. Ażurowe ogrodzenia stworzą z nich strefy półprywatne – miejsca, w których poranna kawa smakuje naprawdę wyjątkowo.



## etap pierwszy









## Mieszkanie dwupokojowe

Powierzchnia użytkowa 37,20 m<sup>2</sup>

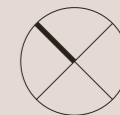
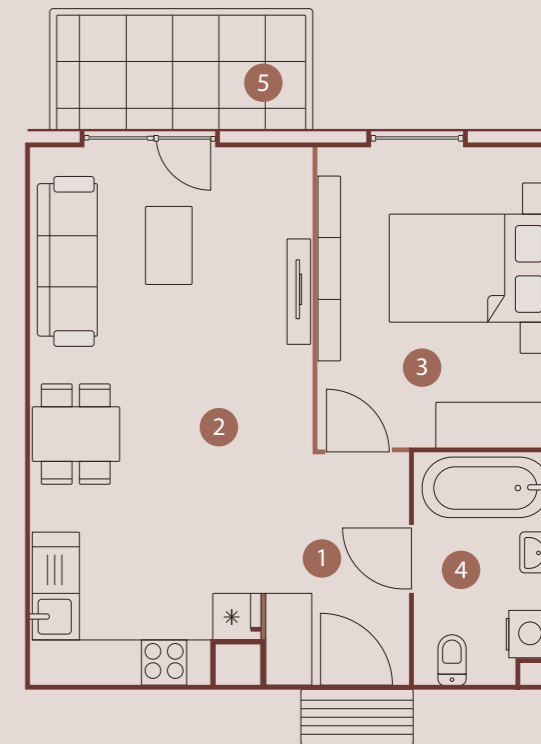
1	korytarz	3,70 m <sup>2</sup>
2	łazienka	5,15 m <sup>2</sup>
3	pokój dzienny z aneksem kuchennym	18,56 m <sup>2</sup>
4	sypialnia	9,79 m <sup>2</sup>
5	balkon	4,88 m <sup>2</sup>



## Mieszkanie dwupokojowe

Powierzchnia użytkowa 45,45 m<sup>2</sup>

1	korytarz	4,38 m <sup>2</sup>
2	pokój dzienny z aneksem kuchennym	24,31 m <sup>2</sup>
3	sypialnia	11,90 m <sup>2</sup>
4	łazienka	4,86 m <sup>2</sup>
5	balkon	4,88 m <sup>2</sup>

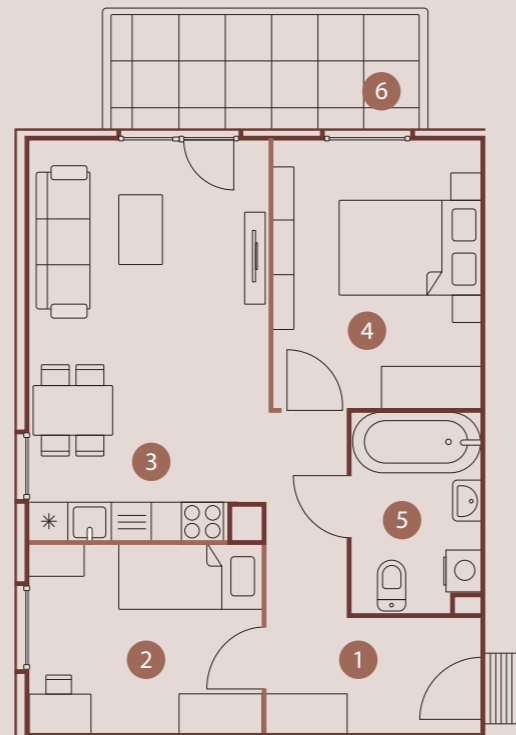




## Mieszkanie trzypokojowe

Powierzchnia użytkowa 56,28 m<sup>2</sup>

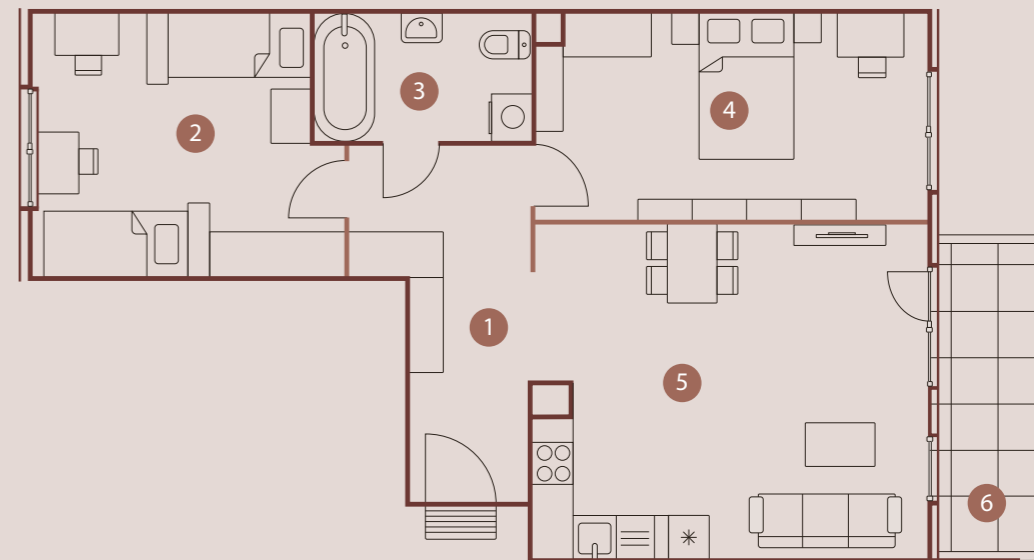
1	korytarz	9,13 m <sup>2</sup>
2	sypialnia	9,56 m <sup>2</sup>
3	pokój dzienny z aneksem kuchennym	20,61 m <sup>2</sup>
4	sypialnia	12,02 m <sup>2</sup>
5	łazienka	4,96 m <sup>2</sup>
6	balkon	6,68 m <sup>2</sup>



## Mieszkanie trzypokojowe

Powierzchnia użytkowa 76,56 m<sup>2</sup>

1	korytarz	10,49 m <sup>2</sup>
2	sypialnia	16,05 m <sup>2</sup>
3	łazienka	5,18 m <sup>2</sup>
4	sypialnia	17,02 m <sup>2</sup>
5	pokój dzienny z aneksem kuchennym	27,82 m <sup>2</sup>
6	balkon	6,68 m <sup>2</sup>











## Komfort i spokój codziennego życia

ATAL Apollina powstanie w spokojnej części gdańskich Kowali, w sąsiedztwie zieleni oraz rozwiniętej infrastruktury handlowo-usługowej. Lokalizacja zapewnia mieszkańcom kameralny klimat, a jednocześnie możliwość łatwego korzystania z miejskich atrakcji.



### Placówki edukacyjne

Bezpośrednie sąsiedztwo nowoczesnej szkoły podstawowej oraz przedszkola stanowi duży atut dla rodzin z dziećmi.



### Centrum handlowe

Zapomnij o długich dojazdach do sklepów. Centrum handlowe Kowale jest oddalone o zaledwie 750 m. W sąsiedztwie znajdują się też markety spożywcze.



### Komunikacja

Najbliższy przystanek autobusowy jest zaledwie 90 metrów od osiedla, a kolejne niewiele dalej. Zmotoryzowanych mieszkańców ucieszy bliskość drogi ekspresowej S7.








### Inne udogodnienia

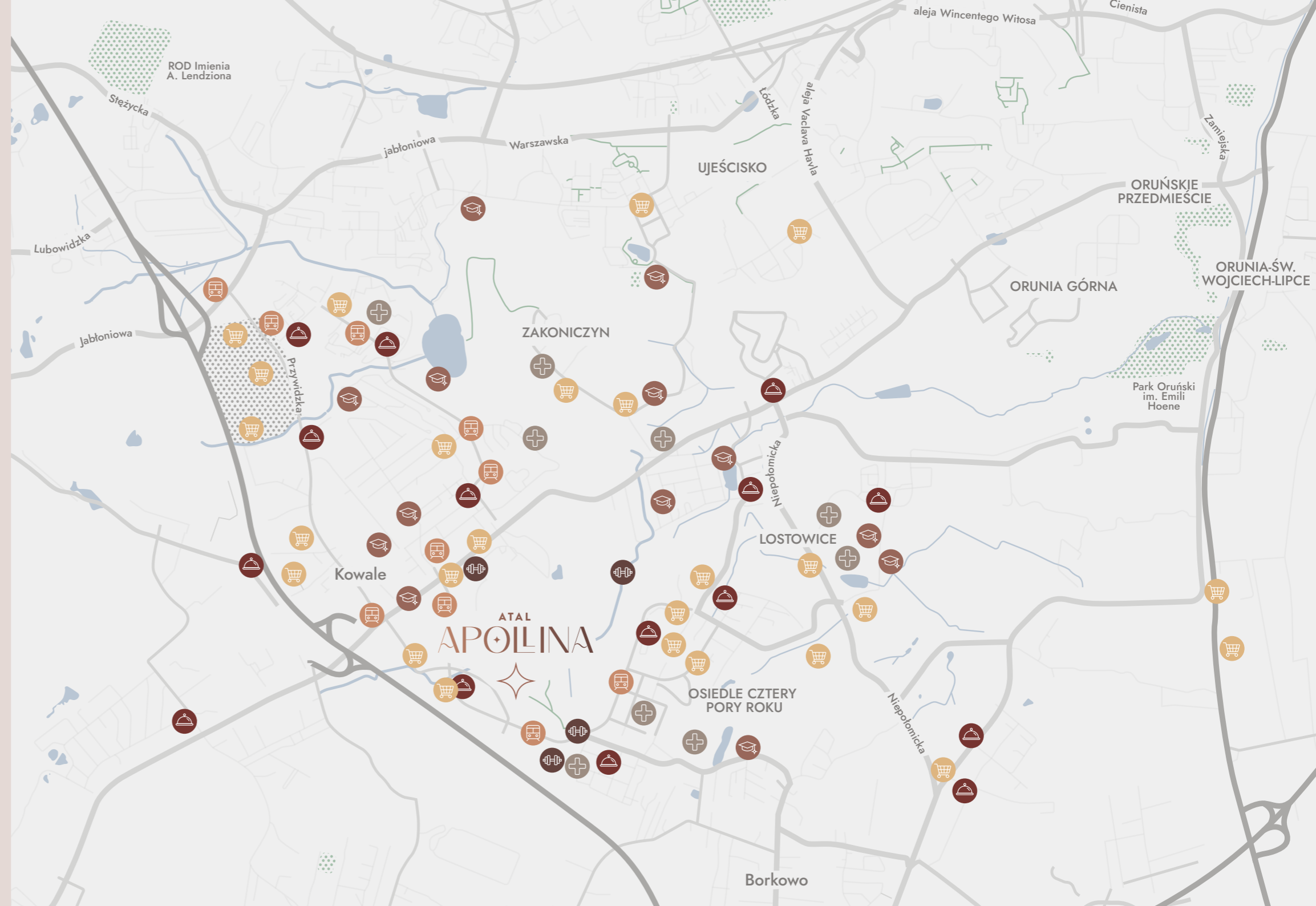
W okolicy osiedla nie brakuje również stacji paliw, restauracji, siłowni oraz innych punktów, dzięki którym Twoje życie tutaj będzie w pełni komfortowe.





# Lokalizacja

-  Edukacja
-  Sport
-  Zakupy
-  Transport
-  Gastronomia
-  Zdrowie i uroda





## W pobliżu miejskich i przyrodniczych atrakcji

Kowale to także doskonała baza wyjazdowa do zwiedzania okolicznych atrakcji. Niecałe 30 minut dzieli inwestycję od zabytkowego serca Gdańska, w którym można odkrywać jego urokliwe zakątki i cieszyć się spacerem nad Motławą wśród kolorowych, średniowiecznych kamienic. Półgodzinna podróż samochodem wystarczy również, aby znaleźć się na plaży w Brzeźnie i wsłuchać się w szum fal Zatoki Gdańskiej.

### Uwielbiasz chwile relaksu wśród zieleni?

Z ATAL Apollina spacerem dotrzesz do malowniczego Wąwozu Potoku Kowalskiego, gdzie natura tworzy oazę ciszy i spokoju. Na fanów turystyki pieszej i rowerowej czeka oddalony o zaledwie dziewięć minut jazdy autem rezerwat przyrody „Bursztynowa Góra”. To miejsce, w którym każdy może ciekawie spędzić czas: od rodzin z dziećmi po zapalonych kolarzy.



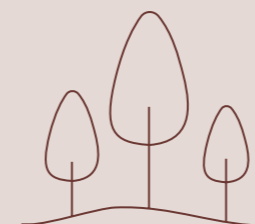
Stare Miasto  
w Gdańsku

27 minut autem



Molo  
w Brzeźnie

35 minut autem



Wąwóz Potoku  
Kowalskiego

4 minuty autem



Bursztynowa  
Góra

9 minut autem





## Program wykończeń ATAL Design

Zakup mieszkania to jedno z najważniejszych wydarzeń w życiu. Jednak dopiero jego odpowiedni wystrój decyduje o naszym dobrym samopoczuciu.

Wychodząc naprzeciw oczekiwaniom klientów ATAL S.A., stworzyliśmy program ATAL Design. Jest to doskonałe rozwiązanie dla osób poszukujących profesjonalnej pomocy w aranżacji swojego nowo zakupionego mieszkania. Współpraca z naszymi specjalistami na każdym etapie wykończenia, pozwoli na stworzenie oryginalnego projektu o niepowtarzalnym charakterze. Przy użyciu szerokiego wachlarza dostępnych materiałów zaprojektowana zostanie łazienka odpowiadająca gustom oraz potrzebom klienta. Wybrany pakiet obejmuje także wykończenie podłóg oraz montaż drzwi.

Wieloletnie doświadczenie w projektowaniu pozwoliło nam na stworzenie trzech pakietów wykończeń. Każdy z nich zawiera starannie wyselekcjonowane materiały i armatury o wysokiej jakości.





# Stań się częścią społeczności ATAL Apollina

Zapytaj o ofertę:

Biuro Sprzedaży  
ul. Długa Grobla 8, lok. 9  
80-754 Gdańsk  
bsmgdansk@atal.pl  
tel. (+48) 58 766 74 04

Informacje zawarte w niniejszym katalogu służą wyłącznie celom poglądowym i nie stanowią oferty w rozumieniu przepisów Kodeksu Cywilnego, lecz zaproszenie do zapoznania się z konkretnymi ogłoszeniami dot. lokali. Niniejsze wizualizacje mają charakter poglądowy. Wygląd budynków oraz zagospodarowanie terenu mogą nieznacznie ulec zmianie na etapie inwestycji. Zmianie nie ulegną istotne cechy świadczenia oraz funkcjonalność budynków. Terminy wiążące przedstawione zostaną w treści umowy zawartej z Klientem. Zgodnie z art. 13 ustawy o charakterystyce energetycznej budynków wskaźniki rocznego zapotrzebowania na energię użytkową, energię końcową, nieodnawialną energię pierwotną, udział odnawialnych źródeł energii w rocznym zapotrzebowaniu na energię końcową, jednostkową wielkość emisji CO<sub>2</sub> dot. skonkretyzowanych lokali i budynku dostępne są w na stronie projektu oraz w Biurze ATAL.





ATAL  
APOLLINA

---

[www.apollina.pl](http://www.apollina.pl)

