

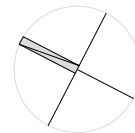
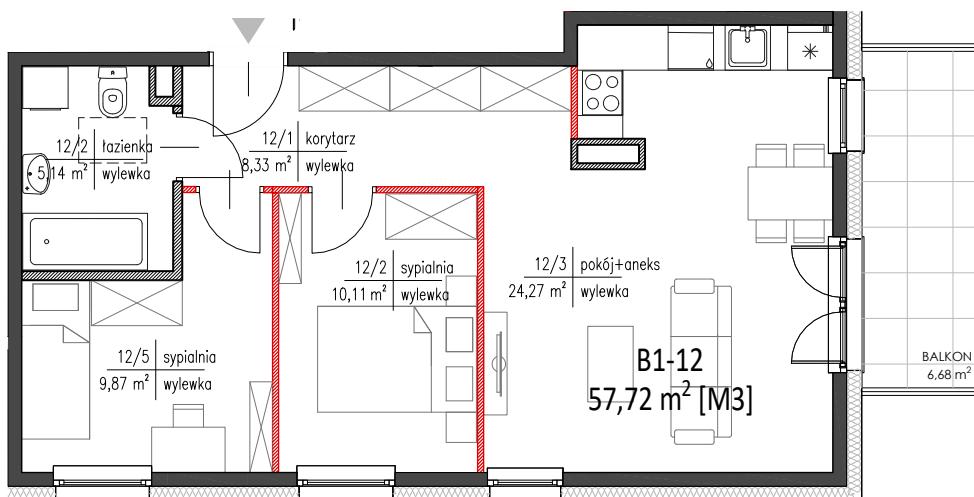


## BUDYNEK MIESZKALNY WIELORODZINNY

Kowale, ul. Apollina  
dz. nr 106/6, obr. 0007


www.apollina.pl  
e-mail: bsmgdansk@atal.pl  
telefon: +48 58 766 74 04  
Biuro Sprzedaży:  
ul. Długa Grobla 8 lok.9, 80-754 Gdańsk

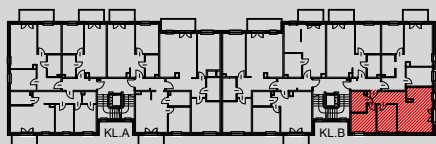
# ATAL APOLLINA



### MIESZKANIE B1-12

PIĘTRO 1

12/1	korytarz	8,33 m <sup>2</sup>
12/2	łazienka	5,14 m <sup>2</sup>
12/3	pokój dzienny z aneksem kuchennym	24,27 m <sup>2</sup>
12/4	sypialnia	10,11 m <sup>2</sup>
12/5	sypialnia	9,87 m <sup>2</sup>
	w tym powierzchnia ścianek działowych możliwych do demontażu/wyburzenia	0,99 m <sup>2</sup>
<b>POWIERZCHNIA UŻYTKOWA</b>		<b>57,72 m<sup>2</sup></b>
12/6	balkon	6,68 m <sup>2</sup>



1. Wymiary pomieszczeń, lokalizację przyborów sanitarnych i inne podano na podstawie projektu budowlanego. W trakcie budowy mogą wystąpić różnice w stosunku do stanu wynikającego z projektu, właściwe dla specyfiki prac budowlanych.
2. Powierzchnia jest obliczona w świetle pionowych przegród w stanie wykończonym, przy uwzględnieniu tynków i okładzin o grubości 1,5cm, na poziomie podłogi oraz bez uwzględnienia listew przypodłogowych, progów itp. Wymiary są podane w stanie bez wykończenia.
3. Powierzchnia użytkowa lokali określona jest na podstawie Rozporządzenia Ministra Transportu, Budownictwa i Gospodarki Morskiej z dnia 25 kwietnia 2012 r. w sprawie szczegółowego zakresu i formy projektu budowlanego oraz przy uwzględnieniu treści Polskiej Normy PN-ISO 9836:1997.