



**BUDYNEK MIESZKALNY WIELORODZINNY Z USŁUGAMI
I JEDNOKONDYGNACYJNYM GARAŻEM PODZIEMNYM WRAZ Z NIEZBĘDNĄ
INFRASTRUKTURĄ TECHNICZNĄ I ZAGOSPODAROWANIEM TERENU**

Łódź, ul. Piotrkowska, Wólczańska
dz. nr : 296/6, obręb G-3

www.geyera.pl

e-mail:bsmlodz@atal.pl

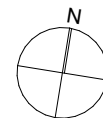
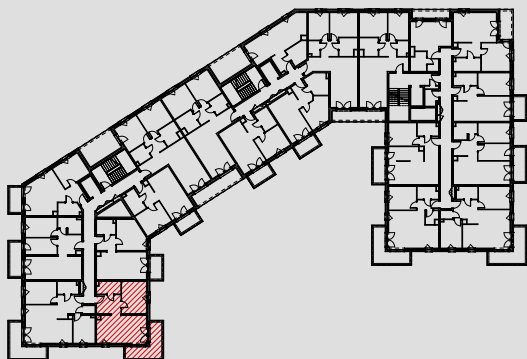
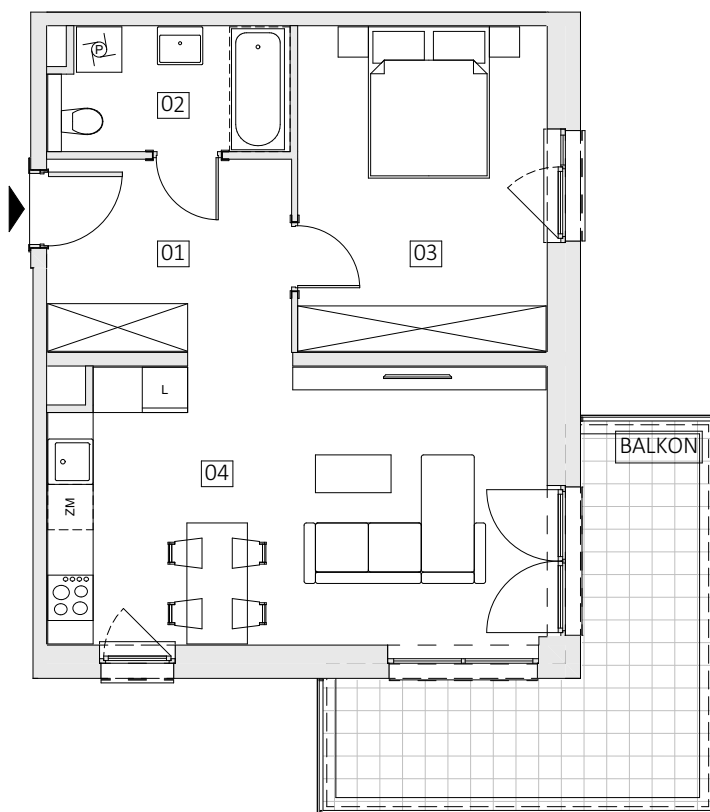
telefon: (+48) 42 632 23 43; (+48) 42 632 90 57

biuro sprzedaży: ATAL S.A. Biuro Sprzedaży Mieszkań, 91-002 Łódź, ul. Drewnowska 43A/LB1



MIESZKANIE 1A.3.23 **SEGMENT 1 | PIĘTRO +3**

01	KOMUNIKACJA	8,19 m2
02	ŁAZIENKA	4,99 m2
03	POKÓJ	14,09 m2
04	POKÓJ DZIENNY Z ANEKSEM KUCHENNYM	24,03 m2
POWIERZCHNIA UŻYTKOWA		51,30 m²
B	BALKON	14,79 m2



skala 1:100

1. Wymiary pomieszczeń, lokalizację przyborów sanitarnych i inne podano na podstawie projektu budowlanego. W trakcie budowy mogą wystąpić różnice w stosunku do stanu wynikającego z projektu, właściwe dla specyfiki prac budowlanych.
2. Powierzchnia jest obliczona w świetle pionowych przegród w stanie wykończonym, przy uwzględnieniu tynków i okładzin o grubości 1,5cm, na poziome podłogi oraz bez uwzględnienia listew przypodłogowych, progów itp. Wymiary są podane w stanie bez wykończenia.
3. Powierzchnia użytkowa lokali określona jest na podstawie rozporządzenia Ministra Rozwoju w sprawie szczegółowego zakresu i formy projektu budowlanego z dnia 11 września 2020 r. oraz przyuwzględnieniu treści Polskiej Normy PN-ISO 9836:2022.