



BUDYNEK MIESZKALNY WIELORODZINNY

Kowale, ul. Apollina
dz. nr 106/6, obr. 0007

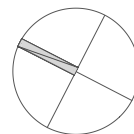
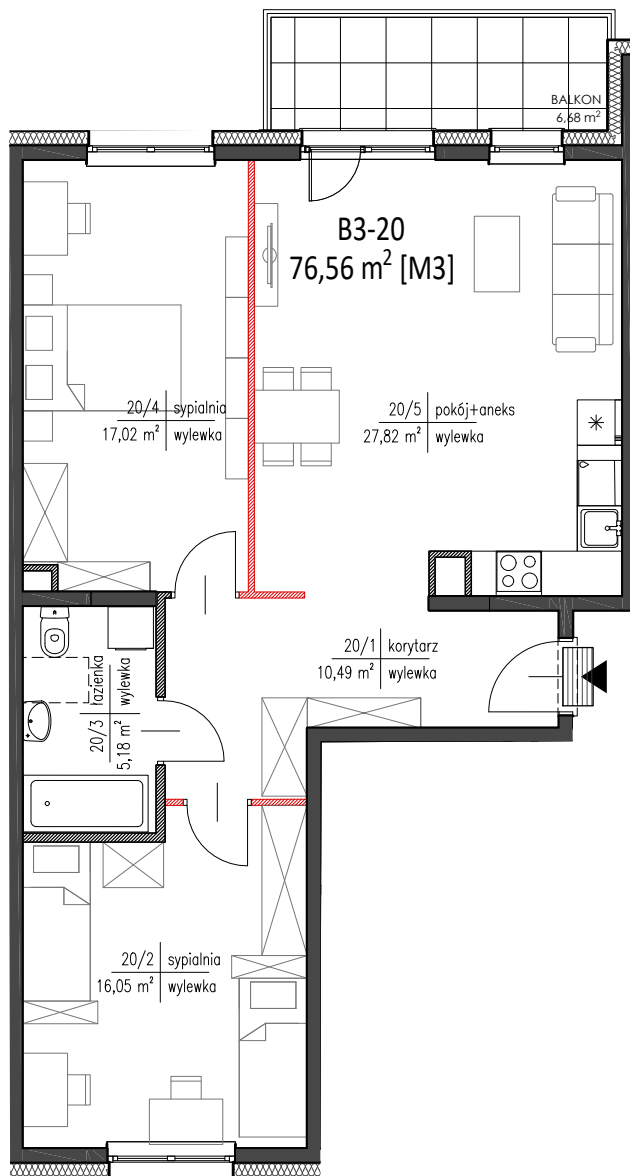
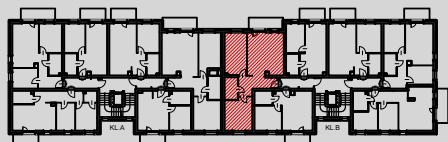
www.apollina.pl
e-mail: bsmgdansk@atal.pl
telefon: +48 58 766 74 04
Biuro Sprzedaży:
ul. Długa Grobla 8 lok.9, 80-754 Gdańsk

ATAL APOLLINA

MIESZKANIE B3-20

PIĘTRO 3

| | | |
|-----------------------|-----------------------------------|----------------------------|
| 20/1 | korytarz | 10,49 m ² |
| 20/2 | sypialnia | 16,05 m ² |
| 20/3 | łazienka | 5,18 m ² |
| 20/4 | sypialnia | 17,02 m ² |
| 20/5 | pokój dzienny z aneksem kuchennym | 27,82 m ² |
| POWIERZCHNIA UŻYTKOWA | | 76,56 m² |
| 20/6 | balkon | 6,68 m ² |



1. Wymiary pomieszczeń, lokalizację przyborów sanitarnych i inne podano na podstawie projektu budowlanego. W trakcie budowy mogą wystąpić różnice w stosunku do stanu wynikającego z projektu, właściwe dla specyfiki prac budowlanych.
2. Powierzchnia jest obliczona w świetle pionowych przegród w stanie wykończonym, przy uwzględnieniu tynków i okładzin o grubości 1,5cm, na poziomie podłogi oraz bez uwzględnienia listew przypodłogowych, progów itp. Wymiary są podane w stanie bez wykończenia.
3. Powierzchnia użytkowa lokali określona jest na podstawie Rozporządzenia Ministra Transportu, Budownictwa i Gospodarki Morskiej z dnia 25 kwietnia 2012 r. w sprawie szczegółowego zakresu i formy projektu budowlanego oraz przy uwzględnieniu treści Polskiej Normy PN-ISO 9836:1997.