



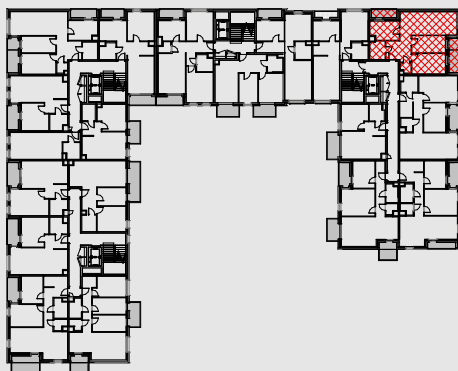
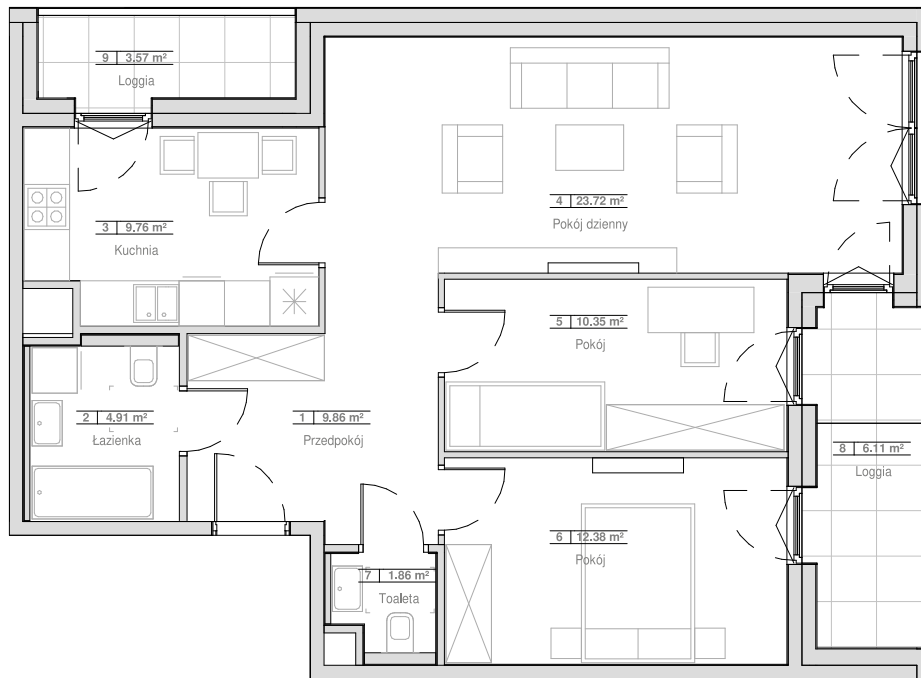
ZESPÓŁ BUDYNKÓW MIESZKALNYCH WIELORODZINNYCH - BUDYNEK B
Gliwice, ul Generała Władysława Andersa
nr działki: 2041, 2042, 2043, 2044 (część), Nowe Miasto

www.ogrodyandersa.pl

e-mail: bsmkatowice@atal.pl
telefon: (+48) 32 353 65 73
Adres Biura Sprzedaży: ul. Porcelanowa 10, 40-246 Katowice



OGRODY
ANDERSA



MIESZKANIE 7.02.D12

PIĘTRO 2

1	Przedpokój	9.86 m ²
2	Łazienka	4.91 m ²
3	Kuchnia	9.76 m ²
4	Pokój dzienny	23.72 m ²
5	Pokój	10.35 m ²
6	Pokój	12.38 m ²
7	Toaleta	1.86 m ²
POWIERZCHNIA UŻYTKOWA		72.84 m²
8	Loggia	6.11 m ²
9	Loggia	3.57 m ²

Powierzchnia użytkowa lokali oraz pomieszczeń określona jest na podstawie treści Polskiej Normy PN-ISO 9836:2015.

Nie uwzględnia się powierzchni pod ściankami działowymi, powierzchni otworów na drzwi i okna oraz nisz w elementach zamykających.

Aranżacja mieszkania przedstawiona na rysunku jest przykładowa. Przerywaną linią oznaczono obrys obudowy instalacji wentylacji pod sufitem.