



## BUDYNEK WIELORODZINNY Z GARAŻEM PODZIEMNYM

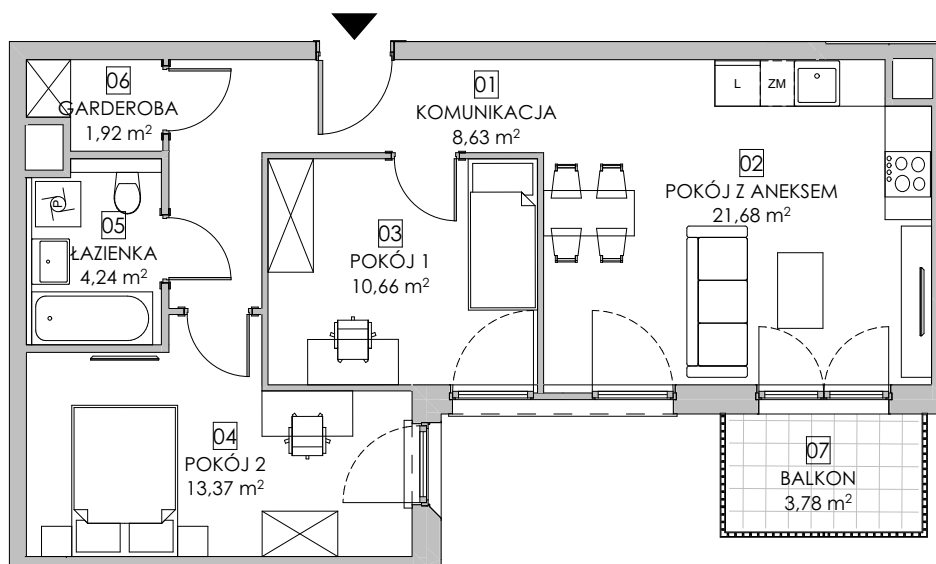
Kraków, ul. Przewóz 42  
fragmenty dz. nr 31/50, 31/60, obręb 19 Podgórze

[www.przewoz42.pl](http://www.przewoz42.pl)  
e-mail: [bsmkrakow@atal.pl](mailto:bsmkrakow@atal.pl)

Biuro Sprzedaży, 30-701 Kraków, ul. Zabłocie 23/18

# PRZEWOZ 42

A T A L

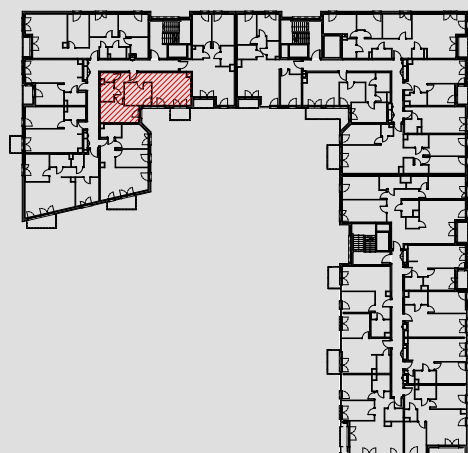


MIESZKANIE: AI.1.M09

TRZYPOKOJOWE

PIĘTRO 1

01	KOMUNIKACJA	8,63 m <sup>2</sup>
02	POKÓJ Z ANEKSEM	21,68 m <sup>2</sup>
03	POKÓJ 1	10,66 m <sup>2</sup>
04	POKÓJ 2	13,37 m <sup>2</sup>
05	ŁAZIENKA	4,24 m <sup>2</sup>
06	GARDEROBA	1,92 m <sup>2</sup>
<b>POWIERZCHNIA UŻYTKOWA</b>		<b>60,51 m<sup>2</sup></b>
07	BALKON	3,78 m <sup>2</sup>



KLATKA I



1. Wymiary pomieszczeń, lokalizację przyborów sanitarnych i inne podano na podstawie projektu budowlanego. W trakcie budowy mogą wystąpić różnice w stosunku do stanu wynikającego z projektu, właściwe dla specyfiki prac budowlanych.
2. Powierzchnia jest obliczona w świetle pionowych przegród w stanie wykończonym, przy uwzględnieniu tynków i okładzin o grubości 1,5cm, na poziomie podłogi bez uwzględnienia listew przypodłogowych, progów itp. Wymiary są podane w stanie bez wykończenia.
3. Powierzchnia lokali oraz pomieszczeń określona jest na podstawie rozporządzenia Ministra Rozwoju w sprawie szczegółowego zakresu i formy projektu budowlanego z dnia 11 września 2020 r. oraz przy uwzględnieniu treści Polskiej Normy PN-ISO 9836:2022-07
4. Aranżacja mieszkania przedstawiona na rysunku jest przykładowa