



ZESPÓŁ BUDYNKÓW MIESZKALNYCH WIELORODZINNYCH - BUDYNEK B  
Gliwice, ul Generała Władysława Andersa  
nr działki: 2038, 2041, 2042, 2043, 2044, Nowe Miasto

[www.ogrodyandersa.pl](http://www.ogrodyandersa.pl)

e-mail: [bsmkatowice@atal.pl](mailto:bsmkatowice@atal.pl)  
telefon: (+48) 32 353 65 73  
Adres Biura Sprzedaży: ul. Porcelanowa 10, 40-246 Katowice

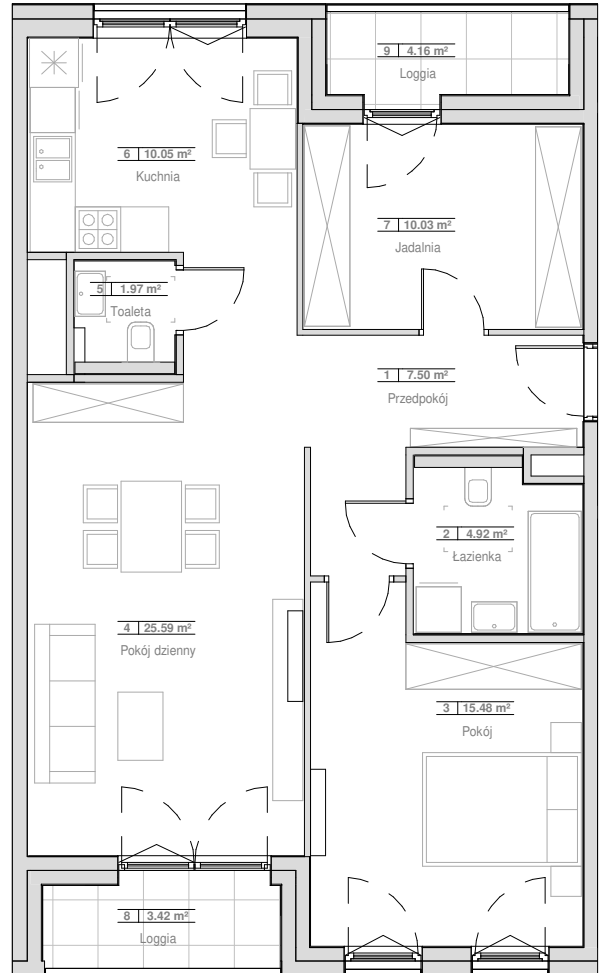


OGRODY  
ANDERSA

## MIESZKANIE 7.01.C04

PIĘTRO 1

1	Przedpokój	7.50 m <sup>2</sup>
2	Łazienka	4.92 m <sup>2</sup>
3	Pokój	15.48 m <sup>2</sup>
4	Pokój dzienny	25.59 m <sup>2</sup>
5	Toaleta	1.97 m <sup>2</sup>
6	Kuchnia	10.05 m <sup>2</sup>
7	Jadalnia	10.03 m <sup>2</sup>
<b>POWIERZCHNIA UŻYTKOWA</b>		<b>75.53 m<sup>2</sup></b>
8	Loggia	3.42 m <sup>2</sup>
9	Loggia	4.16 m <sup>2</sup>



1. Wymiary pomieszczeń, lokalizację przyrządów sanitarnych i inne podano na podstawie projektu budowlanego. W trakcie budowy mogą wystąpić różnice w stosunku do stanu wynikającego z projektu, właściwe dla specyfiki prac budowlanych.
2. Powierzchnia jest obliczona w świetle pionowych przegród w stanie wykończonym, przy uwzględnieniu tynków i okładzin o grubości 1,5cm, na poziomie podłogi oraz bez uwzględnienia listew przypodłogowych, progów itp. Wymiary są podane w stanie bez wykończenia.
3. Powierzchnia użytkowa lokali określona jest na podstawie rozporządzenia Ministra Rozwoju w sprawie szczegółowego zakresu i formy projektu budowlanego z dnia 11 września 2020 r. oraz przy uwzględnieniu treści Polskiej Normy PN-ISO 9836:2022.
4. Aranżacja mieszkania przedstawiona na rysunku jest przykładowa.