



ZESPÓŁ BUDYNKÓW MIESZKALNYCH WIELORODZINNYCH - BUDYNEK A  
Gliwice, ul Generała Władysława Andersa  
nr działki: 2041, 2042, 2043, 2044 (część), Nowe Miasto

[www.ogrodyandersa.pl](http://www.ogrodyandersa.pl)

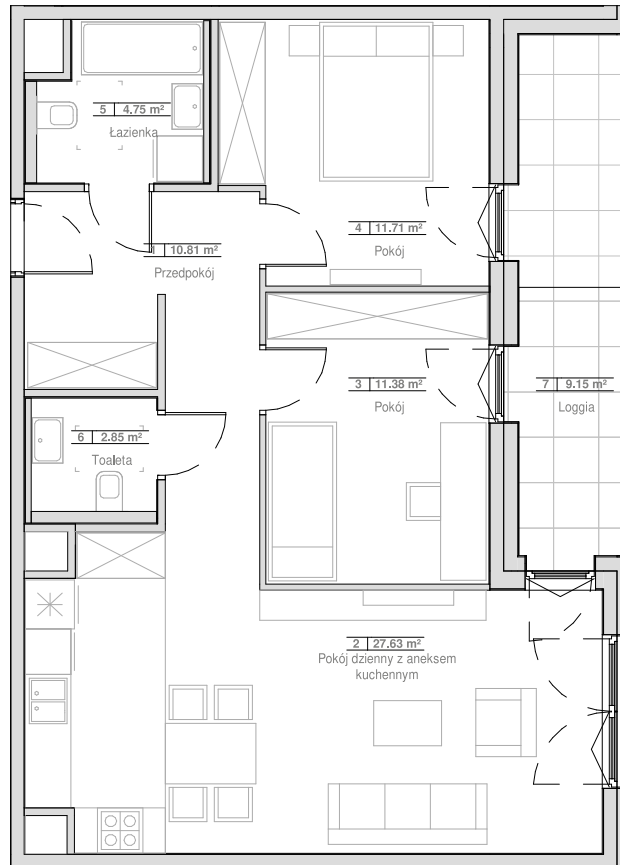
e-mail: [bsmkatowice@atal.pl](mailto:bsmkatowice@atal.pl)

telefon: (+48) 32 353 65 73

Adres Biura Sprzedaży: ul. Porcelanowa 10, 40-246 Katowice



OGRODY  
ANDERSA



### MIESZKANIE 6.03.C24

PIĘTRO 3

1	Przedpokój	10.81 m <sup>2</sup>
2	Pokój dzienny z aneksem kuchennym	27.63 m <sup>2</sup>
3	Pokój	11.38 m <sup>2</sup>
4	Pokój	11.71 m <sup>2</sup>
5	Łazienka	4.75 m <sup>2</sup>
6	Toaleta	2.85 m <sup>2</sup>
<b>POWIERZCHNIA UŻYTKOWA</b>		<b>69,13 m<sup>2</sup></b>
7	Loggia	9.15 m <sup>2</sup>

Powierzchnia użytkowa lokali oraz pomieszczeń określona jest na podstawie treści Polskiej Normy PN-ISO 9836:2015.

Nie uwzględnia się powierzchni pod ściankami działowymi, powierzchni otworów na drzwi i okna oraz nisz w elementach zamykających.

Aranżacja mieszkania przedstawiona na rysunku jest przykładowa. Przerywaną linią oznaczono obrys ubudowy instalacji wentylacji pod sufitem.