

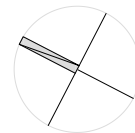
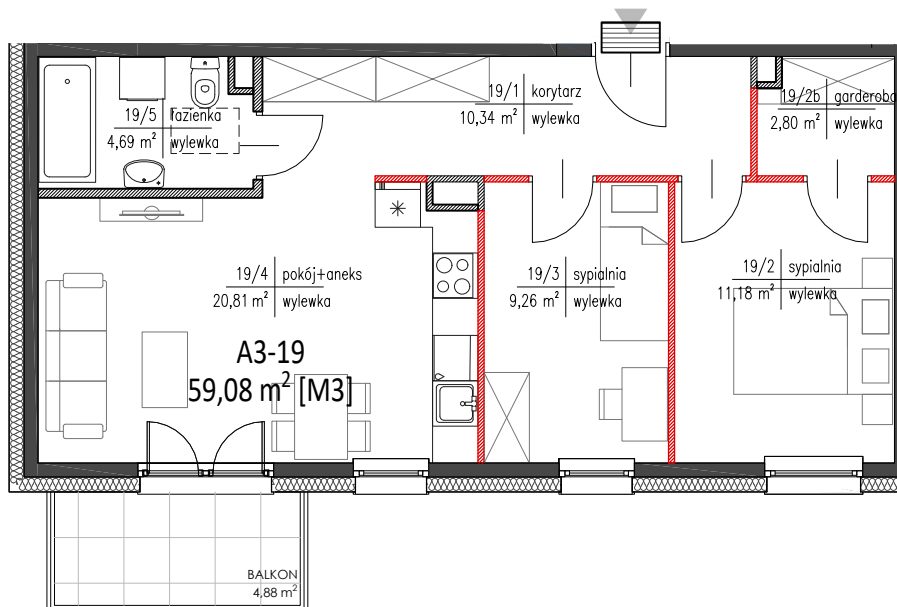


BUDYNEK MIESZKALNY WIELORODZINNY

Kowale, ul. Apollina
dz. nr 106/6, obr. 0007


www.apollina.pl
e-mail: bsmgdansk@atal.pl
telefon: +48 58 766 74 04
Biuro Sprzedaży:
ul. Długa Grobla 8 lok.9, 80-754 Gdańsk

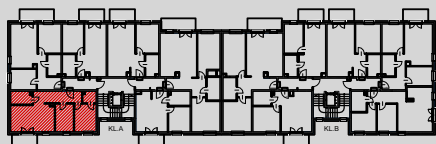
ATAL APOLLINA



MIESZKANIE A3-19

PIĘTRO 3

19/1	korytarz	10,34 m ²
19/2	sypialnia	11,18 m ²
19/2b	garderoba	2,80 m ²
19/3	sypialnia	9,26 m ²
19/4	pokój dzienny z aneksem kuchennym	20,81 m ²
19/5	łazienka	4,69 m ²
	w tym powierzchnia ścianek działowych możliwych do demontażu/wyburzenia	1,14 m ²
POWIERZCHNIA UŻYTKOWA		59,08 m²
19/6	balkon	4,88 m ²



1. Wymiary pomieszczeń, lokalizację przyborów sanitarnych i inne podano na podstawie projektu budowlanego. W trakcie budowy mogą wystąpić różnice w stosunku do stanu wynikającego z projektu, właściwe dla specyfiki prac budowlanych.
2. Powierzchnia jest obliczona w świetle pionowych przegród w stanie wykończonym, przy uwzględnieniu tynków i okładzin o grubości 1,5cm, na poziomie podłogi oraz bez uwzględnienia listew przypodłogowych, progów itp. Wymiary są podane w stanie bez wykończenia.
3. Powierzchnia użytkowa lokali określona jest na podstawie Rozporządzenia Ministra Transportu, Budownictwa i Gospodarki Morskiej z dnia 25 kwietnia 2012 r. w sprawie szczegółowego zakresu i formy projektu budowlanego oraz przy uwzględnieniu treści Polskiej Normy PN-ISO 9836:1997.