



BUDYNEK WIELORODZINNY Z GARAŻEM PODZIEMNYM

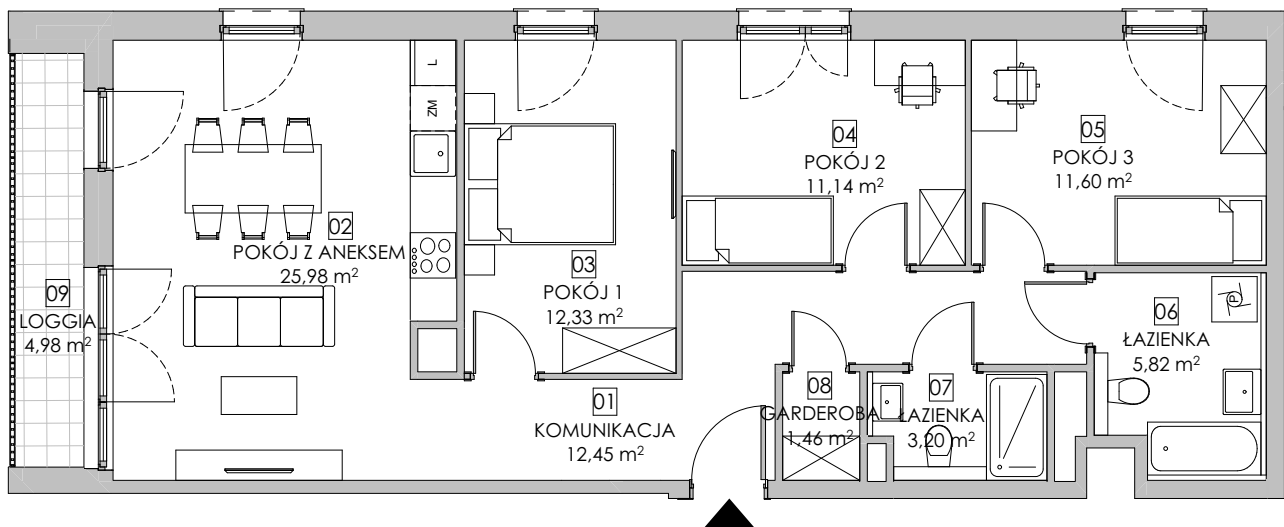
Kraków, ul. Przewóz 42
fragmenty dz. nr 31/50, 31/60, obręb 19 Podgórze

www.przewoz42.pl
e-mail: bsmkrakow@atal.pl

Biuro Sprzedaży, 30-701 Kraków, ul. Zabłocie 23/18

PRZEWÓZ 42

A T A L

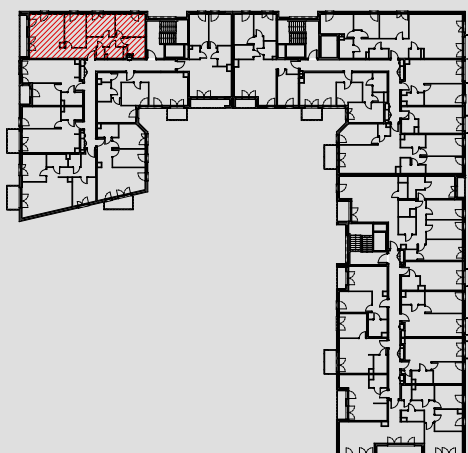


MIESZKANIE: A1.5.M42

CZTEROPOKOJOWE

PIĘTRO 5

01	KOMUNIKACJA	12,45 m ²
02	POKÓJ Z ANEKSEM	25,98 m ²
03	POKÓJ 1	12,33 m ²
04	POKÓJ 2	11,14 m ²
05	POKÓJ 3	11,60 m ²
06	ŁAZIENKA	5,82 m ²
07	ŁAZIENKA	3,20 m ²
08	GARDEROBA	1,46 m ²
POWIERZCHNIA UŻYTKOWA		83,99 m²
09	LOGGIA	4,98 m ²



KLATKA I



1. Wymiary pomieszczeń, lokalizację przyborów sanitarnych i inne podano na podstawie projektu budowlanego. W trakcie budowy mogą wystąpić różnice w stosunku do stanu wynikającego z projektu, właściwe dla specyfiki prac budowlanych.
2. Powierzchnia jest obliczona w świetle pionowych przegród w stanie wykończonym, przy uwzględnieniu tynków i okładzin o grubości 1,5cm, na poziomie podłogi bez uwzględnienia listew przypodłogowych, progów itp. Wymiary są podane w stanie bez wykończenia.
3. Powierzchnia lokali oraz pomieszczeń określona jest na podstawie rozporządzenia Ministra Rozwoju w sprawie szczegółowego zakresu i formy projektu budowlanego z dnia 11 września 2020 r. oraz przy uwzględnieniu treści Polskiej Normy PN-ISO 9836:2022-07
4. Aranżacja mieszkania przedstawiona na rysunku jest przykładowa