



BUDYNEK WIELORODZINNY Z GARAŻEM PODZIEMNYM

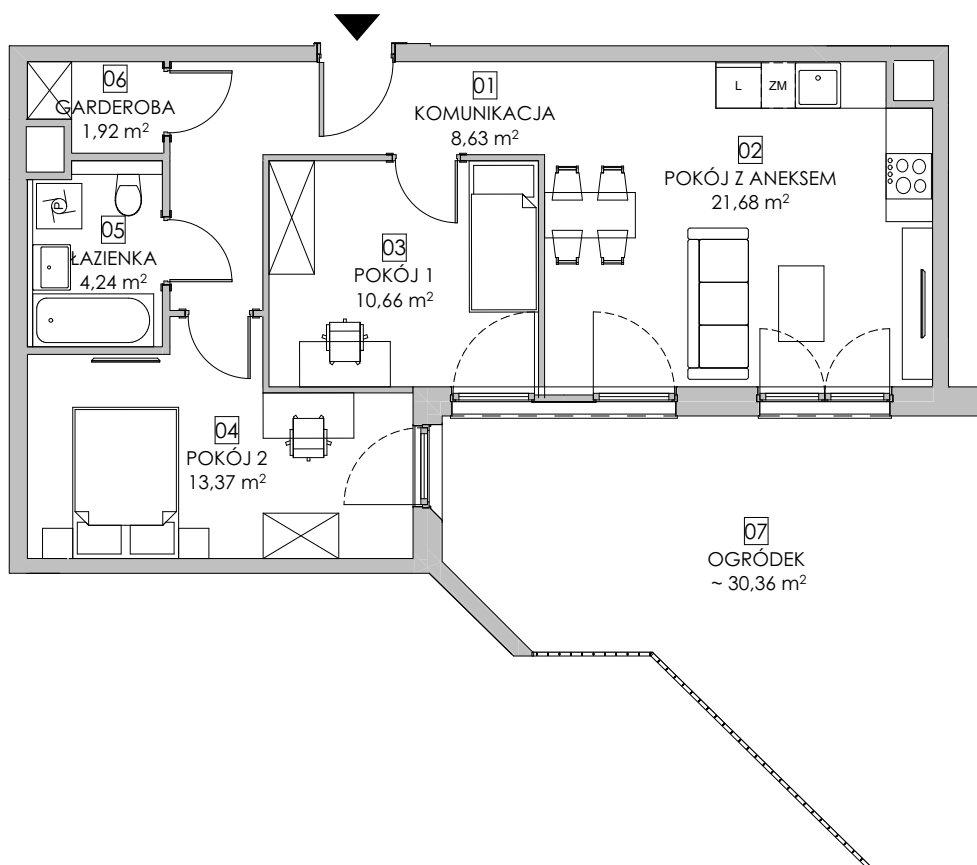
Kraków, ul. Przewóz 42
fragmenty dz. nr 31/50, 31/60, obręb 19 Podgórze

www.przewoz42.pl
e-mail: bsmkrakow@atal.pl

Biuro Sprzedaży, 30-701 Kraków, ul. Zabłocie 23/18

PRZEWÓZ 42

A T A L

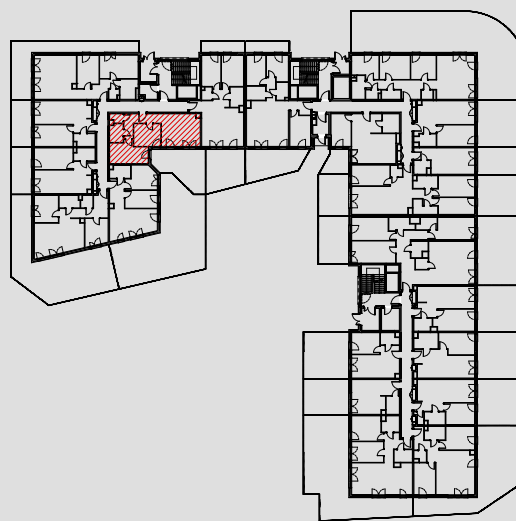


MIESZKANIE: A1.0.M02

TRZYPOKOJOWE

PARTER

| | | |
|------------------------------|-----------------|----------------------------|
| 01 | KOMUNIKACJA | 8,63 m ² |
| 02 | POKÓJ Z ANEKSEM | 21,68 m ² |
| 03 | POKÓJ 1 | 10,66 m ² |
| 04 | POKÓJ 2 | 13,37 m ² |
| 05 | ŁAZIENKA | 4,24 m ² |
| 06 | GARDEROBA | 1,92 m ² |
| POWIERZCHNIA UŻYTKOWA | | 60,51 m² |
| 07 | OGRÓDEK | 30,36 m ² |



KLATKA I



1. Wymiary pomieszczeń, lokalizację przyrządów sanitarnych i inne podano na podstawie projektu budowlanego. W trakcie budowy mogą wystąpić różnice w stosunku do stanu wynikającego z projektu, właściwe dla specyfiki prac budowlanych.
2. Powierzchnia jest obliczona w świetle pionowych przegród w stanie wykończonym, przy uwzględnieniu tynków i okładzin o grubości 1,5cm, na poziomie podłogi bez uwzględnienia listew przypodłogowych, progów itp. Wymiary są podane w stanie bez wykończenia.
3. Powierzchnia lokali oraz pomieszczeń określona jest na podstawie rozporządzenia Ministra Rozwoju w sprawie szczegółowego zakresu i formy projektu budowlanego z dnia 11 września 2020 r. oraz przy uwzględnieniu treści Polskiej Normy PN-ISO 9836:2022-07
4. Aranżacja mieszkania przedstawiona na rysunku jest przykładowa