



ZESPÓŁ BUDYNKÓW MIESZKALNYCH WIELORODZINNYCH - BUDYNEK B
Gliwice, ul Generała Władysława Andersa
nr działki: 2041, 2042, 2043, 2044 (część), Nowe Miasto

www.ogrodyandersa.pl

e-mail: bsmkatowice@atal.pl
telefon: (+48) 32 353 65 73
Adres Biura Sprzedaży: ul. Porcelanowa 10, 40-246 Katowice

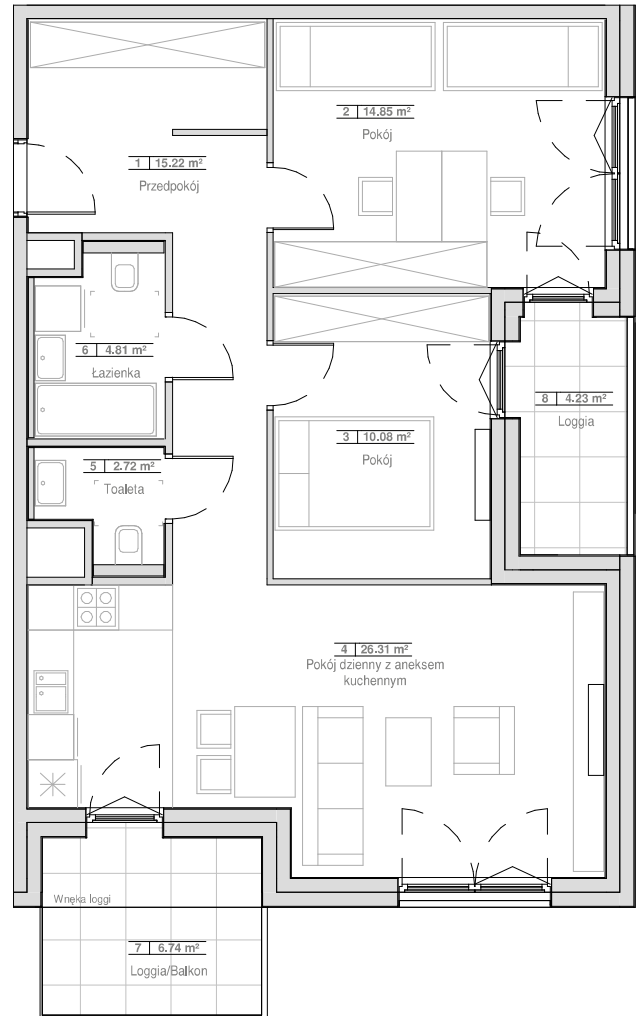


OGRODY
ANDERSA

MIESZKANIE 7.01.D08

PIĘTRO 1

1	Przedpokój	15.22 m ²
2	Pokój	14.85 m ²
3	Pokój	10.08 m ²
4	Pokój dzienny z aneksem kuchennym	26.31 m ²
5	Toaleta	2.72 m ²
6	Łazienka	4.81 m ²
POWIERZCHNIA UŻYTKOWA		73.99 m²
7	Loggia/Balkon	6.74 m ²
8	Loggia	4.23 m ²
Komórka lokatorska B7-KL-29		3.01 m ²



Powierzchnia użytkowa lokali oraz pomieszczeń określona jest na podstawie treści Polskiej Normy PN-ISO 9836:2015.

Nie uwzględnia się powierzchni pod ściankami działowymi, powierzchni otworów na drzwi i okna oraz nisz w elementach zamykających.

Aranżacja mieszkania przedstawiona na rysunku jest przykładowa. Przerywaną linią oznaczono obrys ubudowy instalacji wentylacji pod sufitem.