



## BUDYNEK MIESZKALNY WIELORODZINNY

Kowale, ul. Apollina  
dz. nr 106/6, obr. 0007

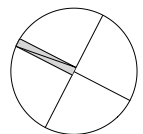
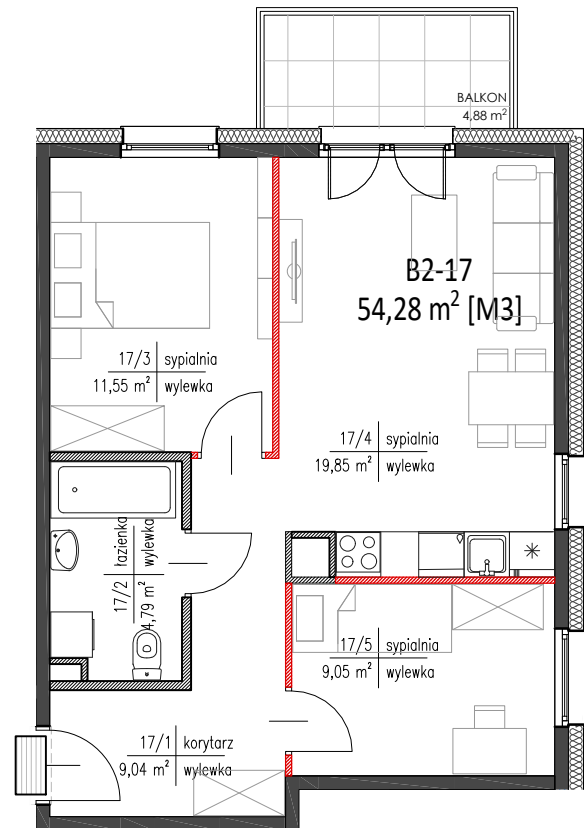
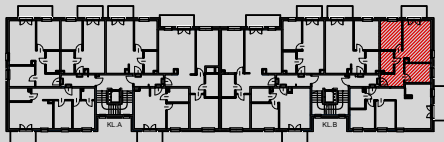
www.apollina.pl  
e-mail: bsmgdansk@atal.pl  
telefon: +48 58 766 74 04  
Biuro Sprzedaży:  
ul. Długa Grobla 8 lok.9, 80-754 Gdańsk

# ATAL APOLLINA

### MIESZKANIE B2-17

PIĘTRO 2

17/1	korytarz	9,04 m <sup>2</sup>
17/2	łazienka	4,79 m <sup>2</sup>
17/3	sypialnia	11,55 m <sup>2</sup>
17/4	pokój dzienny z aneksem kuchennym	19,85 m <sup>2</sup>
17/5	sypialnia	9,05 m <sup>2</sup>
w tym powierzchnia ścianek działowych możliwych do demontażu/wyburzenia		0,84 m <sup>2</sup>
<b>POWIERZCHNIA UŻYTKOWA</b>		<b>54,28 m<sup>2</sup></b>
17/6	balkon	4,88 m <sup>2</sup>



1. Wymiary pomieszczeń, lokalizację przyborów sanitarnych i inne podano na podstawie projektu budowlanego. W trakcie budowy mogą wystąpić różnice w stosunku do stanu wynikającego z projektu, właściwe dla specyfiki prac budowlanych.
2. Powierzchnia jest obliczona w świetle pionowych przegród w stanie wykończonym, przy uwzględnieniu tynków i okładzin o grubości 1,5cm, na poziomie podłogi oraz bez uwzględnienia listew przypodłogowych, progów itp. Wymiary są podane w stanie bez wykończenia.
3. Powierzchnia użytkowa lokali określona jest na podstawie Rozporządzenia Ministra Transportu, Budownictwa i Gospodarki Morskiej z dnia 25 kwietnia 2012 r. w sprawie szczegółowego zakresu i formy projektu budowlanego oraz przy uwzględnieniu treści Polskiej Normy PN-ISO 9836:1997.