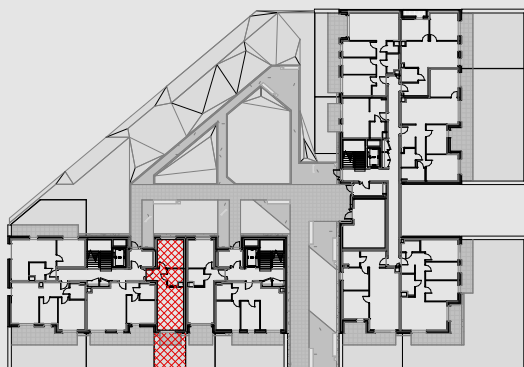
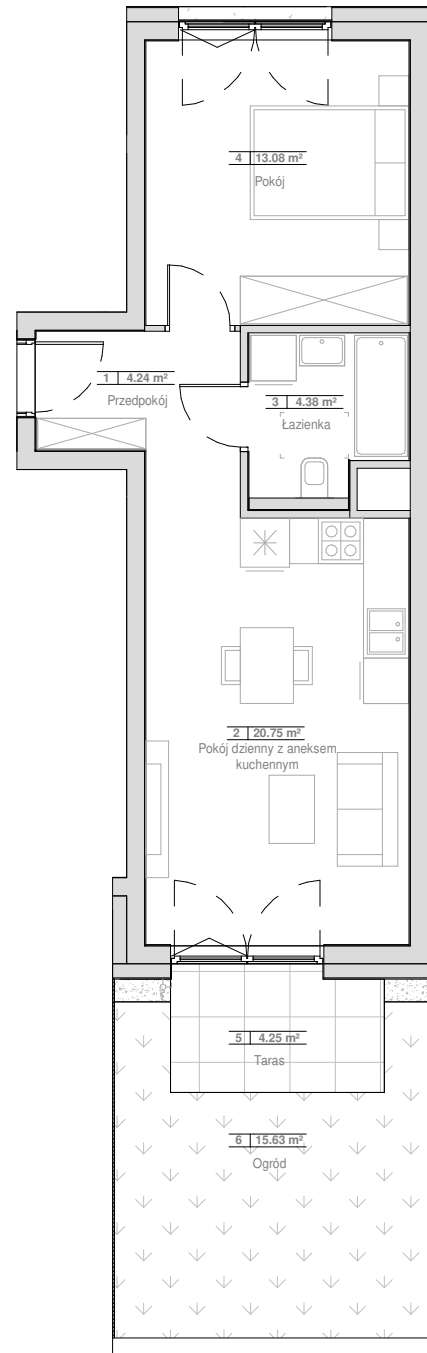




## MIESZKANIE 6.00.A01

PARTER

1	Przedpokój	4.24 m <sup>2</sup>
2	Pokój dzienny z aneksem kuchennym	20.75 m <sup>2</sup>
3	Łazienka	4.38 m <sup>2</sup>
4	Pokój	13.08 m <sup>2</sup>
<b>POWIERZCHNIA UŻYTKOWA</b>		<b>42.45 m<sup>2</sup></b>
5	Taras	4.25 m <sup>2</sup>
6	Ogród	15.63 m <sup>2</sup>



1. Wymiary pomieszczeń, lokalizację przyrządów sanitarnych i inne podano na podstawie projektu budowlanego. W trakcie budowy mogą wystąpić różnice w stosunku do stanu wynikającego z projektu, właściwe dla specyfiki prac budowlanych.
2. Powierzchnia jest obliczona w świetle pionowych przegród w stanie wykończonym, przy uwzględnieniu tynków i okładzin o grubości 1,5cm, na poziomie podłogi oraz bez uwzględnienia listew przypodłogowych, progów itp. Wymiary są podane w stanie bez wykończenia.
3. Powierzchnia użytkowa lokali określona jest na podstawie rozporządzenia Ministra Rozwoju w sprawie szczegółowego zakresu i formy projektu budowlanego z dnia 11 września 2020 r. oraz przy uwzględnieniu treści Polskiej Normy PN-ISO 9836:2022.
4. Aranżacja mieszkania przedstawiona na rysunku jest przykładowa.