



ZESPÓŁ BUDYNKÓW MIESZKALNYCH WIELORODZINNYCH - BUDYNEK A  
Gliwice, ul Generała Władysława Andersa  
nr działki: 2041, 2042, 2043, 2044 (część), Nowe Miasto

[www.ogrodyandersa.pl](http://www.ogrodyandersa.pl)

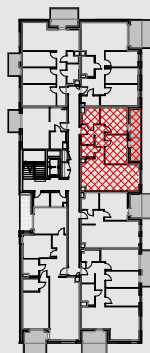
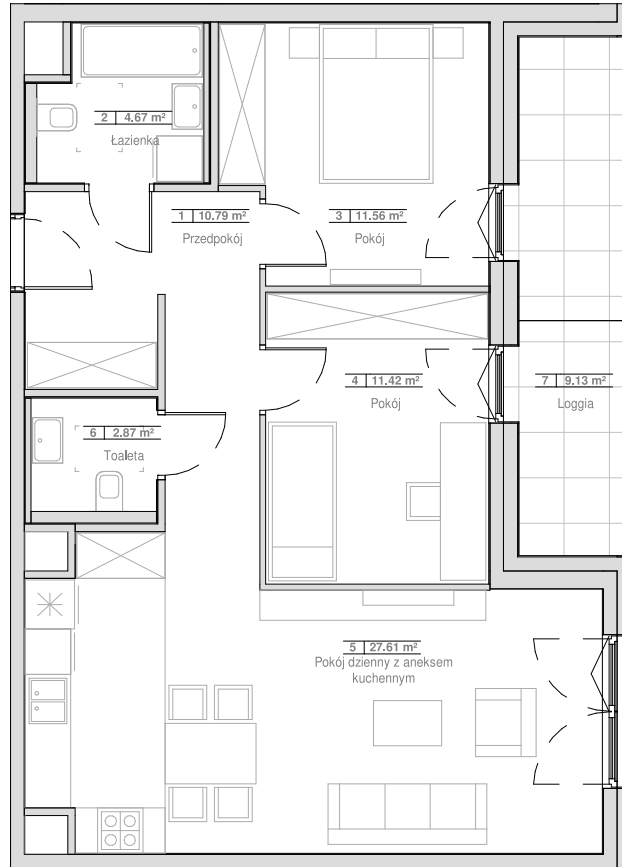
e-mail: [bsmkatowice@atal.pl](mailto:bsmkatowice@atal.pl)

telefon: (+48) 32 353 65 73

Adres Biura Sprzedaży: ul. Porcelanowa 10, 40-246 Katowice



OGRODY  
ANDERSA



### MIESZKANIE 6.01.C10

PIĘTRO 1

1	Przedpokój	10.79 m <sup>2</sup>
2	Łazienka	4.67 m <sup>2</sup>
3	Pokój	11.56 m <sup>2</sup>
4	Pokój	11.42 m <sup>2</sup>
5	Pokój dzienny z aneksem kuchennym	27.61 m <sup>2</sup>
6	Toaleta	2.87 m <sup>2</sup>
<b>POWIERZCHNIA UŻYTKOWA</b>		<b>68.92 m<sup>2</sup></b>
7	Loggia	9.13 m <sup>2</sup>

Powierzchnia użytkowa lokali oraz pomieszczeń określona jest na podstawie treści Polskiej Normy PN-ISO 9836:2015.

Nie uwzględnia się powierzchni pod ściankami działowymi, powierzchni otworów na drzwi i okna oraz nisz w elementach zamykających.

Aranżacja mieszkania przedstawiona na rysunku jest przykładowa. Przerywaną linią oznaczono obrys ubudowy instalacji wentylacji pod sufitem.