



ZESPÓŁ BUDYNKÓW MIESZKALNYCH WIELORODZINNYCH - BUDYNEK B  
Gliwice, ul Generała Władysława Andersa  
nr działki: 2041, 2042, 2043, 2044 (część), Nowe Miasto

[www.ogrodyandersa.pl](http://www.ogrodyandersa.pl)

e-mail: [bsmkatowice@atal.pl](mailto:bsmkatowice@atal.pl)  
telefon: (+48) 32 353 65 73  
Adres Biura Sprzedaży: ul. Porcelanowa 10, 40-246 Katowice

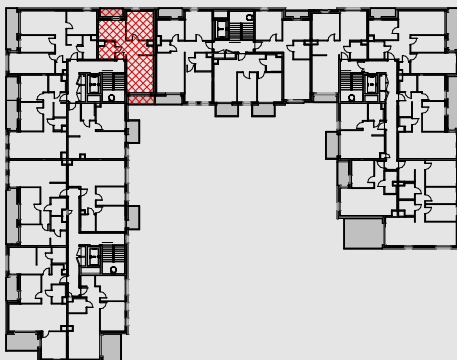
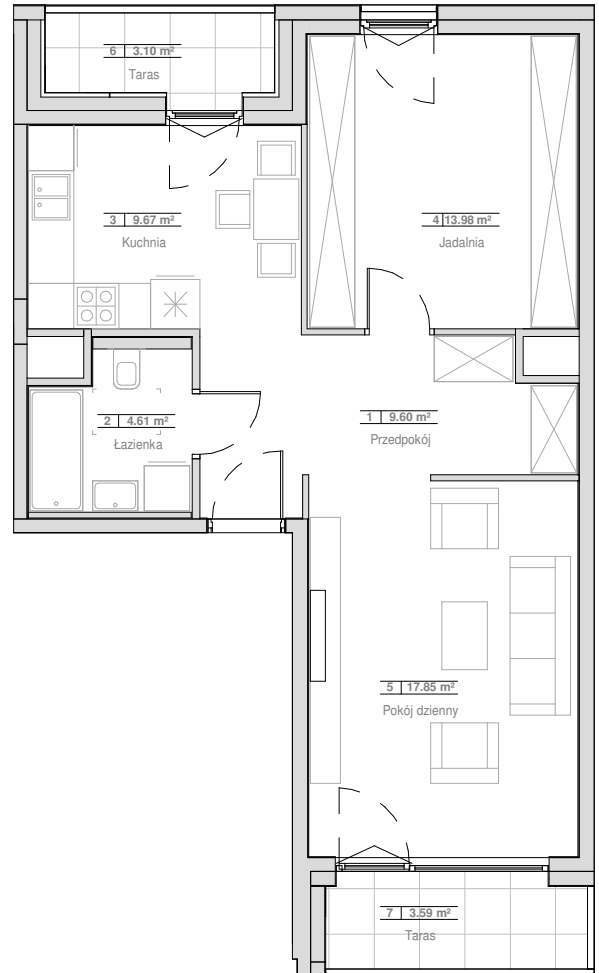


OGRODY  
ANDERSA

## MIESZKANIE 7.04.B17

PIĘTRO 4

1	Przedpokój	9.60 m <sup>2</sup>
2	Łazienka	4.61 m <sup>2</sup>
3	Kuchnia	9.67 m <sup>2</sup>
4	Jadalnia	13.98 m <sup>2</sup>
5	Pokój dzienny	17.85 m <sup>2</sup>
<b>POWIERZCHNIA UŻYTKOWA</b>		<b>55,71 m<sup>2</sup></b>
6	Taras	3.10 m <sup>2</sup>
7	Taras	3.59 m <sup>2</sup>



Powierzchnia użytkowa lokali oraz pomieszczeń określona jest na podstawie treści Polskiej Normy PN-ISO 9836:2015.

Nie uwzględnia się powierzchni pod ściankami działowymi, powierzchni otworów na drzwi i okna oraz nisz w elementach zamykających.

Aranżacja mieszkania przedstawiona na rysunku jest przykładowa. Przerywaną linią oznaczono obrys instalacji wentylacji pod sufitem.