



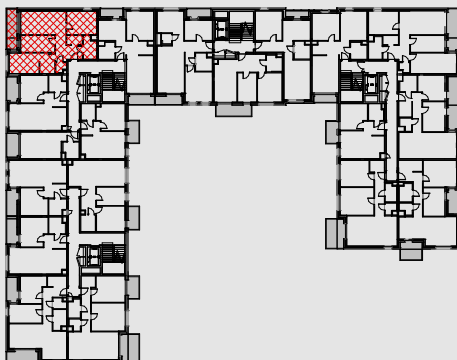
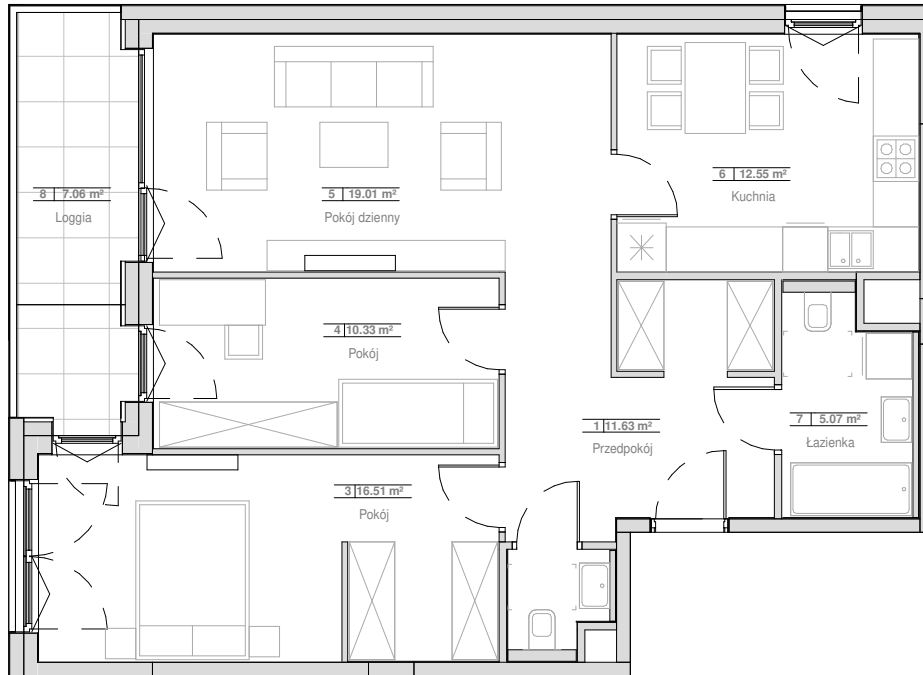
ZESPÓŁ BUDYNKÓW MIESZKALNYCH WIELORODZINNYCH - BUDYNEK B
Gliwice, ul Generała Władysława Andersa
nr działki: 2041, 2042, 2043, 2044 (część), Nowe Miasto

www.ogrodyandersa.pl

e-mail: bsmkatowice@atal.pl
telefon: (+48) 32 353 65 73
Adres Biura Sprzedaży: ul. Porcelanowa 10, 40-246 Katowice



OGRODY
ANDERSA



MIESZKANIE 7.03.B16

PIĘTRO 3

1	Przedpokój	11.63 m ²
2	Toaleta	1.81 m ²
3	Pokój	16.51 m ²
4	Pokój	10.33 m ²
5	Pokój dzienny	19.01 m ²
6	Kuchnia	12.55 m ²
7	Łazienka	5.07 m ²
POWIERZCHNIA UŻYTKOWA		76.91 m²
8	Loggia	7.06 m ²
Komórka lokatorska nr B7-KL-09		2.55 m ²

Powierzchnia użytkowa lokali oraz pomieszczeń określona jest na podstawie treści Polskiej Normy PN-ISO 9836:2015.

Nie uwzględnia się powierzchni pod ściankami działowymi, powierzchni otworów na drzwi i okna oraz nisz w elementach zamykających.

Aranżacja mieszkania przedstawiona na rysunku jest przykładowa. Przerywaną linią oznaczono obrys obudowy instalacji wentylacji pod sufitem.