

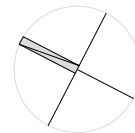
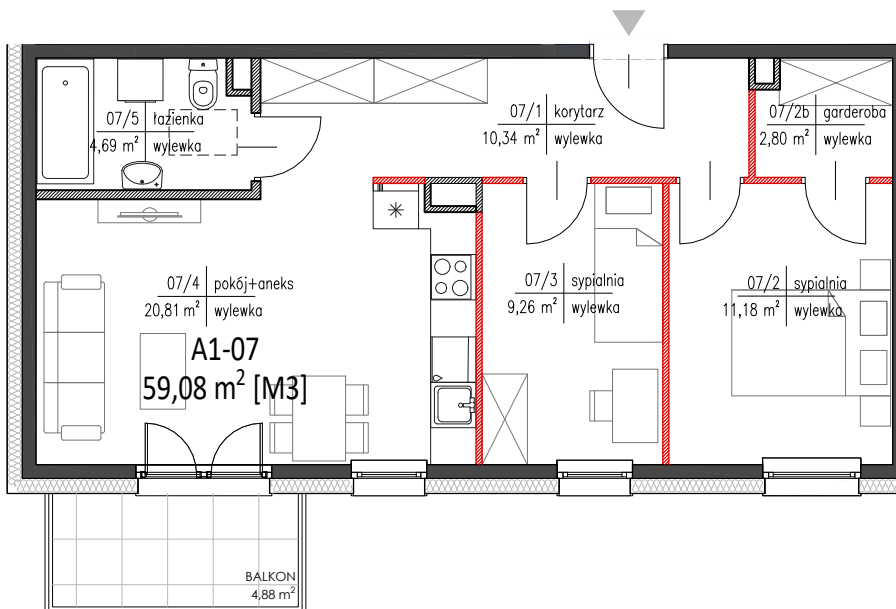


## BUDYNEK MIESZKALNY WIELORODZINNY

Kowale, ul. Apollina  
dz. nr 106/6, obr. 0007


www.apollina.pl  
e-mail: bsmgdansk@atal.pl  
telefon: +48 58 766 74 04  
Biuro Sprzedaży:  
ul. Długa Grobla 8 lok.9, 80-754 Gdańsk

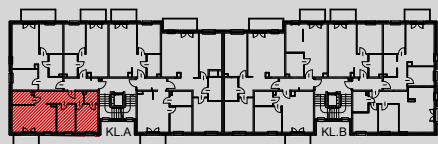
# ATAL APOLLINA



### MIESZKANIE A1-07

PIĘTRO 1

07/1	korytarz	10,34 m <sup>2</sup>
07/2	sypialnia	11,18 m <sup>2</sup>
07/2b	garderoba	2,80 m <sup>2</sup>
07/3	sypialnia	9,26 m <sup>2</sup>
07/4	pokój dzienny z aneksem kuchennym	20,81 m <sup>2</sup>
07/5	łazienka	4,69 m <sup>2</sup>
	w tym powierzchnia ścianek działowych możliwych do demontażu/wyburzenia	1,14 m <sup>2</sup>
<b>POWIERZCHNIA UŻYTKOWA</b>		<b>59,08 m<sup>2</sup></b>
07/6	balkon	4,88 m <sup>2</sup>



1. Wymiary pomieszczeń, lokalizację przyborów sanitarnych i inne podano na podstawie projektu budowlanego. W trakcie budowy mogą wystąpić różnice w stosunku do stanu wynikającego z projektu, właściwe dla specyfiki prac budowlanych.
2. Powierzchnia jest obliczona w świetle pionowych przegród w stanie wykończonym, przy uwzględnieniu tynków i okładzin o grubości 1,5cm, na poziomie podłogi oraz bez uwzględnienia listew przypodłogowych, progów itp. Wymiary są podane w stanie bez wykończenia.
3. Powierzchnia użytkowa lokali określona jest na podstawie Rozporządzenia Ministra Transportu, Budownictwa i Gospodarki Morskiej z dnia 25 kwietnia 2012 r. w sprawie szczegółowego zakresu i formy projektu budowlanego oraz przy uwzględnieniu treści Polskiej Normy PN-ISO 9836:1997.