



ZESPÓŁ BUDYNKÓW MIESZKALNYCH WIELORODZINNYCH - BUDYNEK C
Gliwice, ul Generała Władysława Andersa
nr działki: 2041, 2042, 2043, 2044 (część), Nowe Miasto

www.ogrodyandersa.pl

e-mail: bsmkatowice@atal.pl
telefon: (+48) 32 353 65 73
Adres Biura Sprzedaży: ul. Porcelanowa 10, 40-246 Katowice

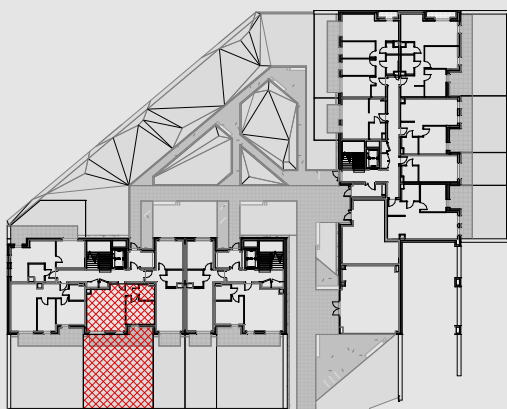
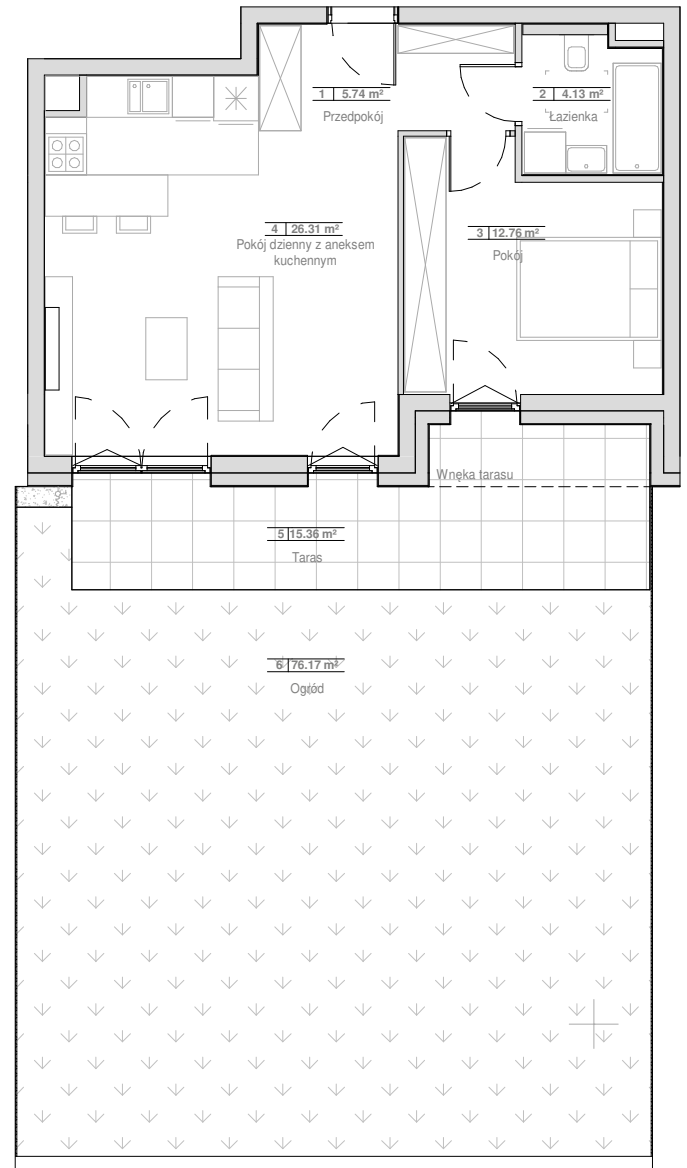


OGRODY
ANDERSA

MIESZKANIE 8.00.A02

PARTER

1	Przedpokój	5.74 m ²
2	Łazienka	4.13 m ²
3	Pokój	12.76 m ²
4	Pokój dzienny z aneksem kuchennym	26.31 m ²
POWIERZCHNIA UŻYTKOWA		48.94 m²
5	Taras	15.36 m ²
6	Ogród	76.17 m ²



Powierzchnia użytkowa lokali oraz pomieszczeń określona jest na podstawie treści Polskiej Normy PN-ISO 9836:2015.

Nie uwzględnia się powierzchni pod ściankami działowymi, powierzchni otworów na drzwi i okna oraz nisz w elementach zamykających.

Aranżacja mieszkania przedstawiona na rysunku jest przykładowa. Przerywaną linią oznaczono obrys ubudowy instalacji wentylacji pod sufitem.

