



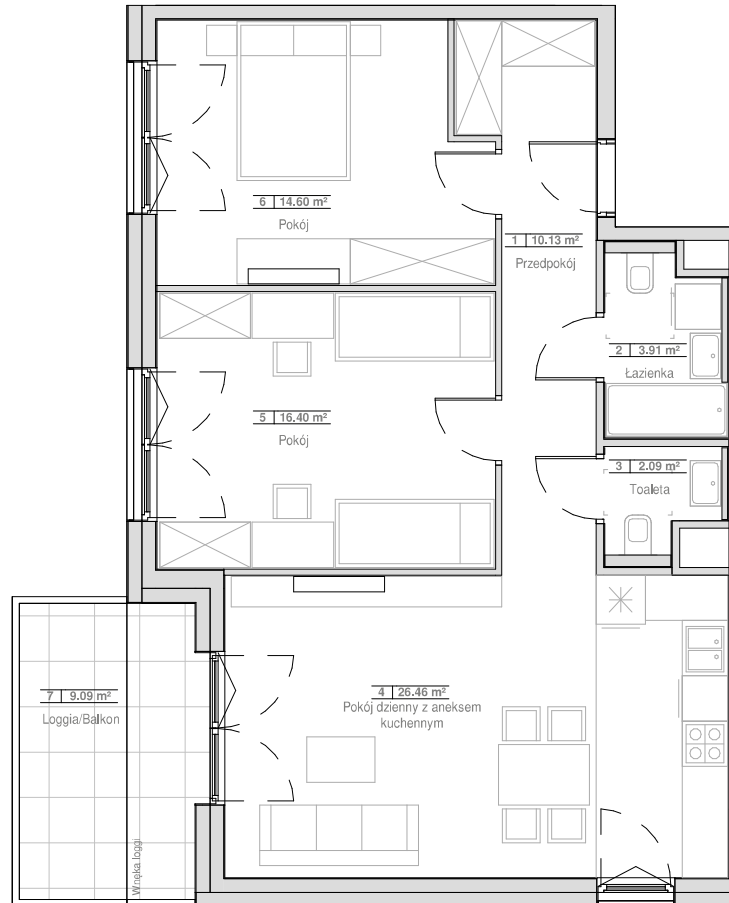
ZESPÓŁ BUDYNKÓW MIESZKALNYCH WIELORODZINNYCH - BUDYNEK B  
Gliwice, ul Generała Władysława Andersa  
nr działki: 2041, 2042, 2043, 2044 (część), Nowe Miasto

www.ogrodyandersa.pl

e-mail: bsmkatowice@atal.pl  
telefon: (+48) 32 353 65 73  
Adres Biura Sprzedaży: ul. Porcelanowa 10, 40-246 Katowice



OGRODY  
ANDERSA



### MIESZKANIE 7.01.D09

PIĘTRO 1

1	Przedpokój	10.13 m <sup>2</sup>
2	Łazienka	3.91 m <sup>2</sup>
3	Toaleta	2.09 m <sup>2</sup>
4	Pokój dzienny z aneksem kuchennym	26.46 m <sup>2</sup>
5	Pokój	16.40 m <sup>2</sup>
6	Pokój	14.60 m <sup>2</sup>
<b>POWIERZCHNIA UŻYTKOWA</b>		<b>73.59 m<sup>2</sup></b>
7	Loggia/Balkon	9.09 m <sup>2</sup>
Komórka lokatorska B7-KL-17		3.44 m <sup>2</sup>

Powierzchnia użytkowa lokali oraz pomieszczeń określona jest na podstawie treści Polskiej Normy PN-ISO 9836:2015.

Nie uwzględnia się powierzchni pod ściankami działowymi, powierzchni otworów na drzwi i okna oraz nisz w elementach zamykających.

Aranżacja mieszkania przedstawiona na rysunku jest przykładowa. Przerywaną linią oznaczono obrys ubudowy instalacji wentylacji pod sufitem.