



ZESPÓŁ BUDYNKÓW MIESZKALNYCH WIELORODZINNYCH - BUDYNEK A
Gliwice, ul Generała Władysława Andersa
nr działki: 2041, 2042, 2043, 2044 (część), Nowe Miasto

www.ogrodyandersa.pl

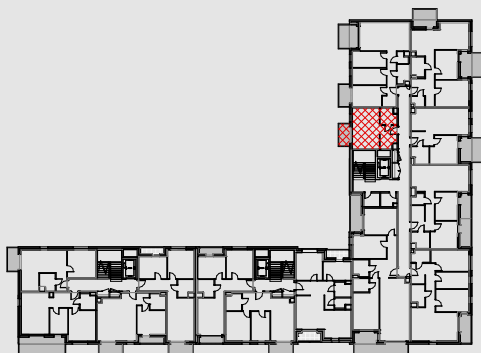
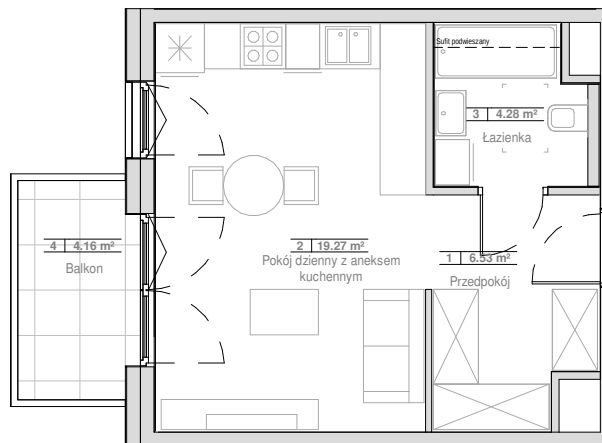
e-mail: bsmkatowice@atal.pl

telefon: (+48) 32 353 65 73

Adres Biura Sprzedaży: ul. Porcelanowa 10, 40-246 Katowice



OGRODY
ANDERSA



MIESZKANIE 6.02.C20

PIĘTRO 2

1	Przedpokój	6.53 m ²
2	Pokój dzienny z aneksem kuchennym	19.27 m ²
3	Łazienka	4.28 m ²
POWIERZCHNIA UŻYTKOWA		30.08 m²
4	Balkon	4.16 m ²

1. Wymiary pomieszczeń, lokalizację przyrządów sanitarnych i inne podano na podstawie projektu budowlanego. W trakcie budowy mogą wystąpić różnice w stosunku do stanu wynikającego z projektu, właściwe dla specyfiki prac budowlanych.

2. Powierzchnia jest obliczona w świetle pionowych przegród w stanie wykończonym, przy uwzględnieniu tynków i okładzin o grubości 1,5cm, na poziomie podłogi oraz bez uwzględnienia listew przypodłogowych, progów itp. Wymiary są podane w stanie bez wykończenia.

3. Powierzchnia użytkowa lokali określona jest na podstawie rozporządzenia Ministra Rozwoju w sprawie szczegółowego zakresu i formy projektu budowlanego z dnia 11 września 2020 r. oraz przy uwzględnieniu treści Polskiej Normy PN-ISO 9836:2022.

4. Aranżacja mieszkania przedstawiona na rysunku jest przykładowa.