



# METRYKA LOKALU MIESZKALNEGO

Wrocław, ul. Opoczyńska 53A/1



Na Opoczyńskiej

ATAL S.A.  
Cieszyn, ul. Stawowa 27  
www.atal.pl

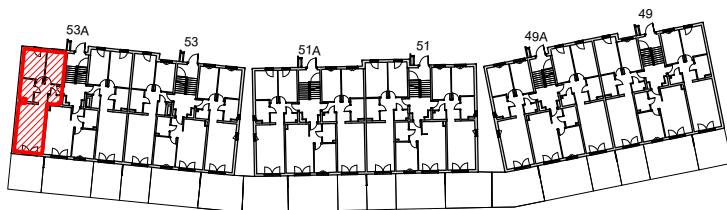
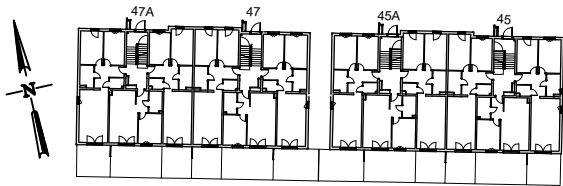
Funkcja	Powierzchnia [m <sup>2</sup> ]	Numer budowlany	Piętro
<b>LOKAL MIESZKALNY</b>	60.91	<b>C-K1-0-1</b>	<b>Parter</b>
<b>POMIESZCZENIE PRZYNALEŻNE</b>	---	---	---

## Określenie położenia budynku wg jednostek podziału stosowanych w ewidencji gruntów i budynków

Jednostka ewidencyjna	Obręb ewidencyjny	Nr arkusza mapy	Nr działki ewidencyjnej	Ulica	Numery porządkowe
Miasto Wrocław	Złotniki	5	122/8,122/9	ul. Opoczyńska	45, 45A, 47, 47A, 49A, 49, 51, 51A, 53, 53A

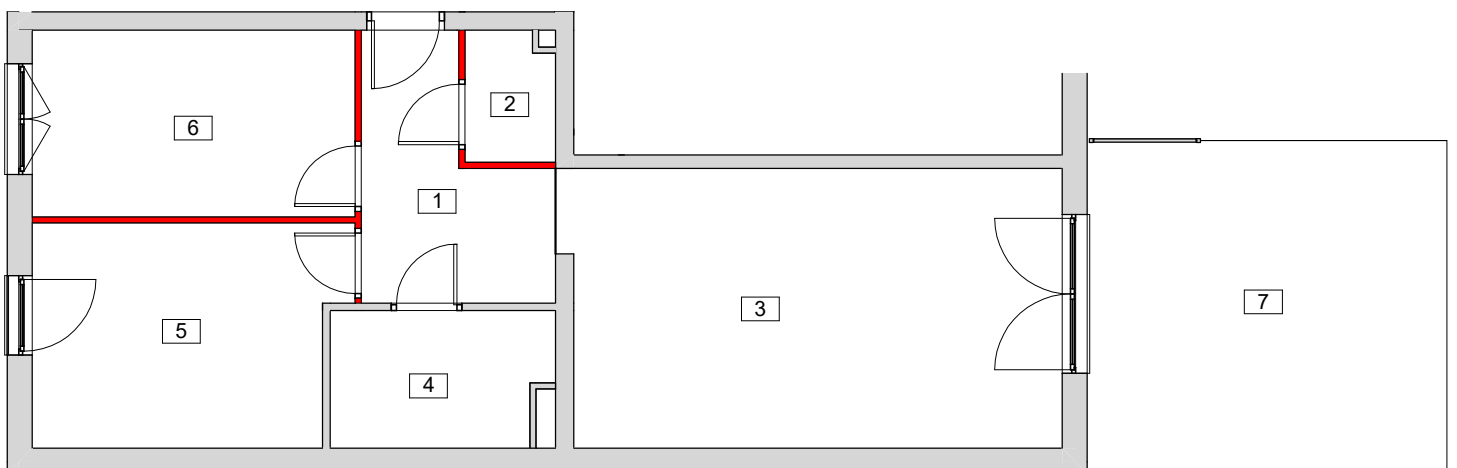
## LOKALIZACJA MIESZKANIA - PARTER

ul. Opoczyńska



## ZESTAWIENIE POWIERZCHNI LOKALU

Oznaczenie pomieszczeń	Pomieszczenia w lokalu	Powierzchnia [m <sup>2</sup> ]
1	PRZEDPOKÓJ	6.88
2	GARDEROBA	1.96
3	POKÓJ Z ANEKSEM KUCHENNYM	23.85
4	ŁAZIENKA	5.09
5	POKÓJ	11.79
6	POKÓJ	10.45
<b>■ POWIERZCHNIA ŚCIANEK DZIAŁOWYCH MOŻLIWYCH DO DEMONTAŻU/ROZBIÓRKI</b>		0.89
POWIERZCHNIA UŻYTKOWA		60.91
POWIERZCHNIA PRZYNALEŻNA:		
KOMÓRKA:		0.00
POWIERZCHNIA OGÓLEM		60.91
7	OGRÓDEK	19.97



0 5m  
skala 1:100

### Uwaga:

- Powierzchnia lokalu została pomierzona i obliczona zgodnie z zawartą umową oraz normą PN-ISO 9836:1997 i Rozporządzeniem Ministra Transportu, Budownictwa i Gospodarki Morskiej z dnia 25 kwietnia 2012 r. w sprawie szczegółowego zakresu i formy projektu budowlanego.
- Pomiar został wykonany w dniu 20.03.2025 r.
- Opracowanie: inż. Dawid Włoch, mgr inż. Tomasz Kacprzyk, inż. Krzysztof Tryniecki.