



BUDYNEK WIELORODZINNY Z GARAŻEM PODZIEMNYM

Kraków, ul. Przewóz 42
fragmenty dz. nr 31/50, 31/60, obręb 19 Podgórze

www.przewoz42.pl
e-mail: bsmkrakow@atal.pl

Biuro Sprzedaży, 30-701 Kraków, ul. Zabłocie 23/18

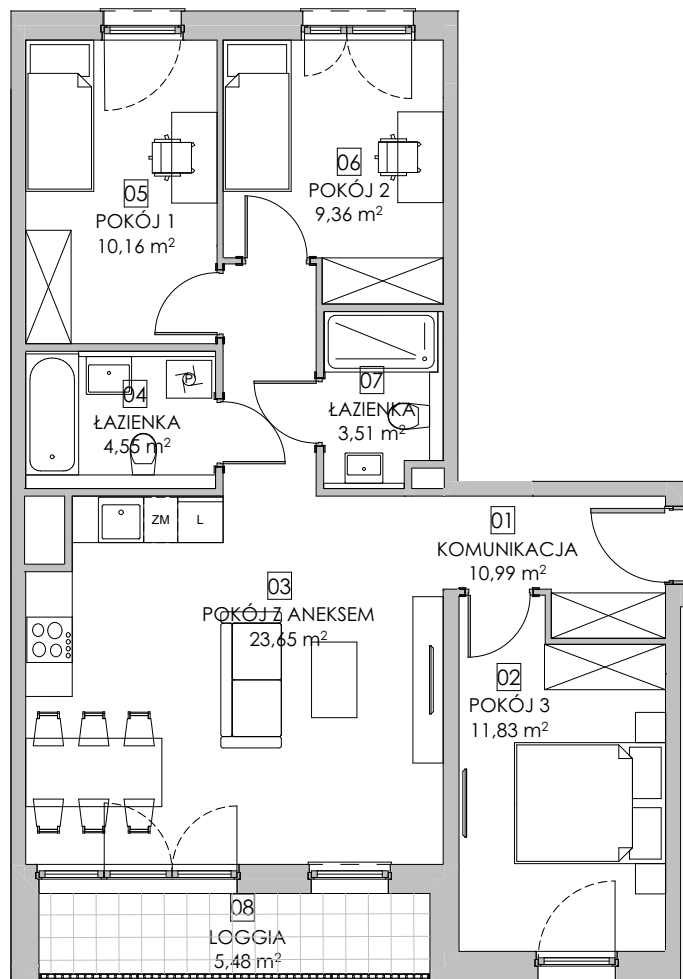
PRZEWOZ 42

A T A L

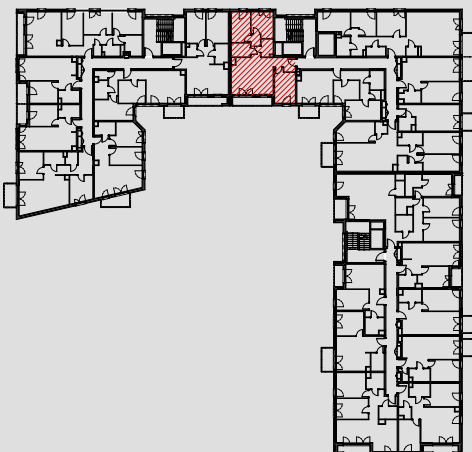
MIESZKANIE: AII.4.M72
CZTEROPOKOJOWE

PIĘTRO 4

01	KOMUNIKACJA	10,99 m ²
02	POKÓJ 3	11,83 m ²
03	POKÓJ Z ANEKSEM	23,65 m ²
04	ŁAZIENKA	4,55 m ²
05	POKÓJ 1	10,16 m ²
06	POKÓJ 2	9,36 m ²
07	ŁAZIENKA	3,51 m ²
POWIERZCHNIA UŻYTKOWA		74,05 m²
08	LOGGIA	5,48 m ²



KLATKA II



1. Wymiary pomieszczeń, lokalizację przyborów sanitarnych i inne podano na podstawie projektu budowlanego. W trakcie budowy mogą wystąpić różnice w stosunku do stanu wynikającego z projektu, właściwe dla specyfiki prac budowlanych.
2. Powierzchnia jest obliczona w świetle pionowych przegród w stanie wykończonym, przy uwzględnieniu tynków i okładzin o grubości 1,5cm, na poziomie podłogi bez uwzględnienia listew przypodłogowych, progów itp. Wymiary są podane w stanie bez wykończenia.
3. Powierzchnia lokali oraz pomieszczeń określona jest na podstawie rozporządzenia Ministra Rozwoju w sprawie szczegółowego zakresu i formy projektu budowlanego z dnia 11 września 2020 r. oraz przy uwzględnieniu treści Polskiej Normy PN-ISO 9836:2022-07
4. Aranżacja mieszkania przedstawiona na rysunku jest przykładowa