



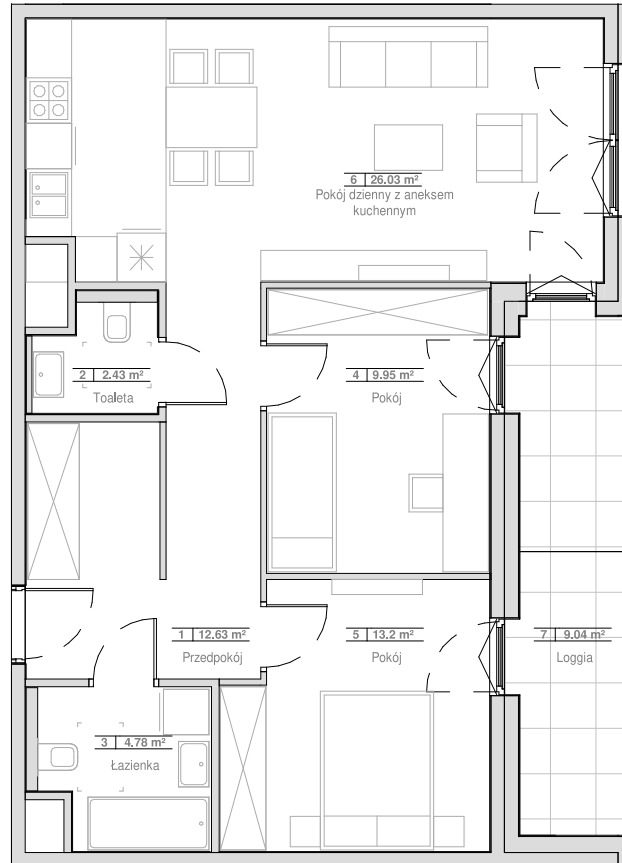
ZESPÓŁ BUDYNKÓW MIESZKALNYCH WIELORODZINNYCH - BUDYNEK A
Gliwice, ul Generała Władysława Andersa
nr działki: 2041, 2042, 2043, 2044 (część), Nowe Miasto

www.ogrodyandersa.pl

e-mail: bsmkatowice@atal.pl
telefon: (+48) 32 353 65 73
Adres Biura Sprzedaży: ul. Porcelanowa 10, 40-246 Katowice



OGRODY
ANDERSA



MIESZKANIE 6.02.C16

PIĘTRO 2

1	Przedpokój	12.63 m ²
2	Toaleta	2.43 m ²
3	Łazienka	4.82 m ²
4	Pokój	9.95 m ²
5	Pokój	13.20 m ²
6	Pokój dzienny z aneksem kuchennym	26.03 m ²
POWIERZCHNIA UŻYTKOWA		69,06 m²
7	Loggia	9.04 m ²

Powierzchnia użytkowa lokali oraz pomieszczeń określona jest na podstawie treści Polskiej Normy PN-ISO 9836:2015.

Nie uwzględnia się powierzchni pod ściankami działowymi, powierzchni otworów na drzwi i okna oraz nisz w elementach zamykających.

Aranżacja mieszkania przedstawiona na rysunku jest przykładowa. Przerwaną linią oznaczono obrys ubudowy instalacji wentylacji pod sufitem.