



ZESPÓŁ BUDYNKÓW MIESZKALNYCH WIELORODZINNYCH - BUDYNEK A  
Gliwice, ul Generała Władysława Andersa  
nr działki: 2041, 2042, 2043, 2044 (część), Nowe Miasto

[www.ogrodyandersa.pl](http://www.ogrodyandersa.pl)

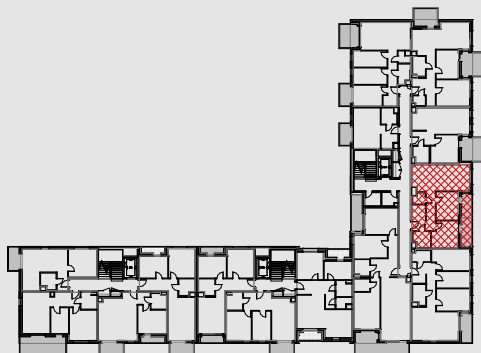
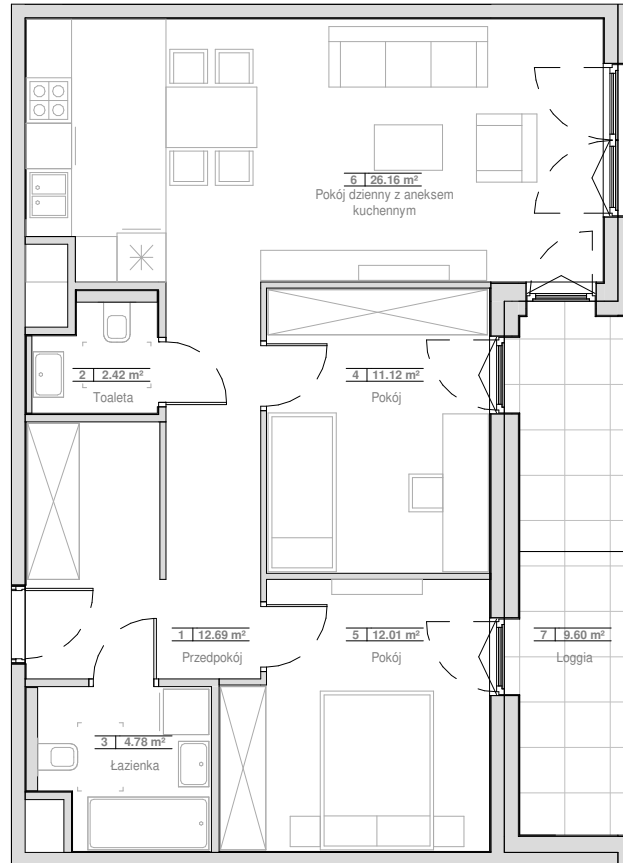
e-mail: [bsmkatowice@atal.pl](mailto:bsmkatowice@atal.pl)

telefon: (+48) 32 353 65 73

Adres Biura Sprzedaży: ul. Porcelanowa 10, 40-246 Katowice



OGRODY  
ANDERSA



### MIESZKANIE 6.02.C16

PIĘTRO 2

1	Przedpokój	12.69 m <sup>2</sup>
2	Toaleta	2.42 m <sup>2</sup>
3	Łazienka	4.78 m <sup>2</sup>
4	Pokój	11.12 m <sup>2</sup>
5	Pokój	12.01 m <sup>2</sup>
6	Pokój dzienny z aneksem kuchennym	26.16 m <sup>2</sup>
<b>POWIERZCHNIA UŻYTKOWA</b>		<b>69,18 m<sup>2</sup></b>
7	Loggia	9.60 m <sup>2</sup>

1. Wymiary pomieszczeń, lokalizację przyrządów sanitarnych i inne podano na podstawie projektu budowlanego. W trakcie budowy mogą wystąpić różnice w stosunku do stanu wynikającego z projektu, właściwe dla specyfiki prac budowlanych.

2. Powierzchnia jest obliczona w świetle pionowych przegród w stanie wykończonym, przy uwzględnieniu tynków i okładzin o grubości 1,5cm, na poziomie podłogi oraz bez uwzględnienia listew przypodłogowych, progów itp. Wymiary są podane w stanie bez wykończenia.

3. Powierzchnia użytkowa lokali określona jest na podstawie rozporządzenia Ministra Rozwoju w sprawie szczegółowego zakresu i formy projektu budowlanego z dnia 11 września 2020 r. oraz przy uwzględnieniu treści Polskiej Normy PN-ISO 9836:2022.

4. Aranżacja mieszkania przedstawiona na rysunku jest przykładowa.