



ZESPÓŁ BUDYNKÓW MIESZKALNYCH WIELORODZINNYCH - BUDYNEK C  
Gliwice, ul Generała Władysława Andersa  
nr działki: 2041, 2042, 2043, 2044 (część), Nowe Miasto

www.ogrodyandersa.pl

e-mail: bsmkatowice@atal.pl  
telefon: (+48) 32 353 65 73  
Adres Biura Sprzedaży: ul. Porcelanowa 10, 40-246 Katowice

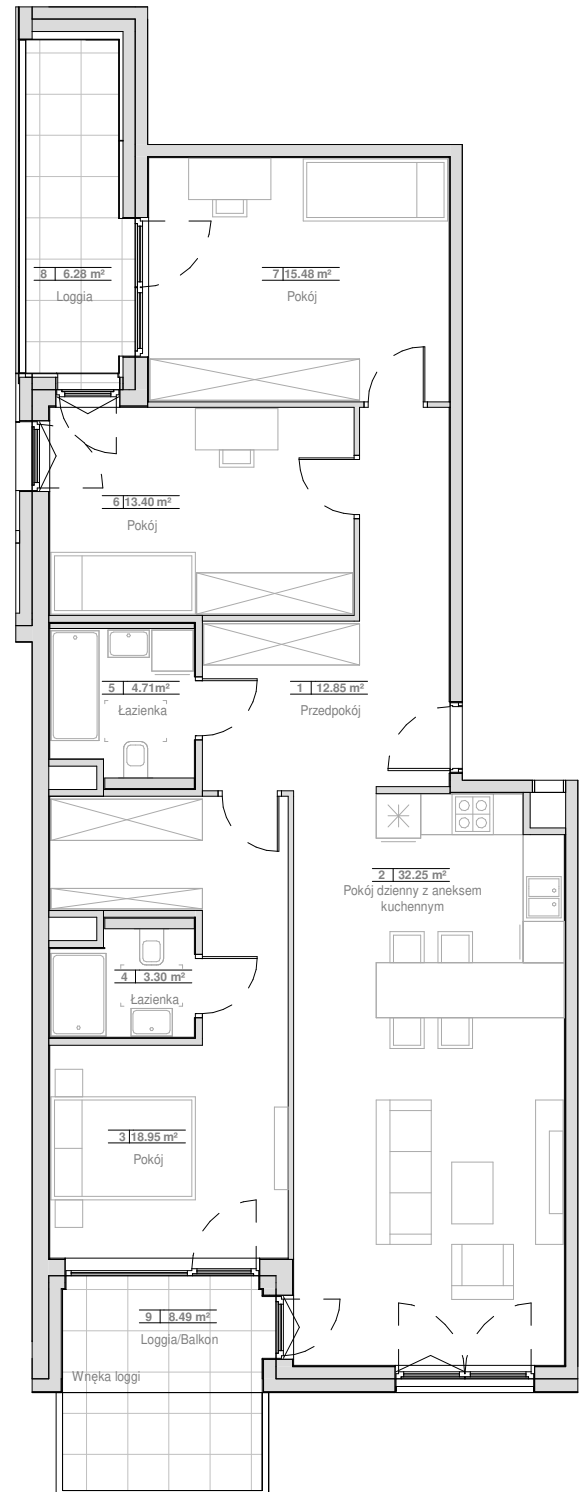


OGRODY  
ANDERSA

## MIESZKANIE 8.02.C15

PIĘTRO 2

1	Przedpokój	12.85 m <sup>2</sup>
2	Pokój dzienny z aneksem kuchennym	32.25 m <sup>2</sup>
3	Pokój	18.95 m <sup>2</sup>
4	Łazienka	3.30 m <sup>2</sup>
5	Łazienka	4.71 m <sup>2</sup>
6	Pokój	13.40 m <sup>2</sup>
7	Pokój	15.48 m <sup>2</sup>
<b>POWIERZCHNIA UŻYTKOWA</b>		<b>100.94 m<sup>2</sup></b>
8	Loggia	6.28 m <sup>2</sup>
9	Loggia/Balkon	8.49 m <sup>2</sup>



Powierzchnia użytkowa lokali oraz pomieszczeń określona jest na podstawie treści Polskiej Normy PN-ISO 9836:2015.

Nie uwzględnia się powierzchni pod ściankami działowymi, powierzchni otworów na drzwi i okna oraz nisz w elementach zamykających.

Aranżacja mieszkania przedstawiona na rysunku jest przykładowa. Przerywaną linią oznaczono obrys ubudowy instalacji wentylacji pod sufitem.