



ZESPÓŁ BUDYNKÓW MIESZKALNYCH WIELORODZINNYCH - BUDYNEK B  
Gliwice, ul Generała Władysława Andersa  
nr działki: 2038, 2041, 2042, 2043, 2044, Nowe Miasto

[www.ogrodyandersa.pl](http://www.ogrodyandersa.pl)

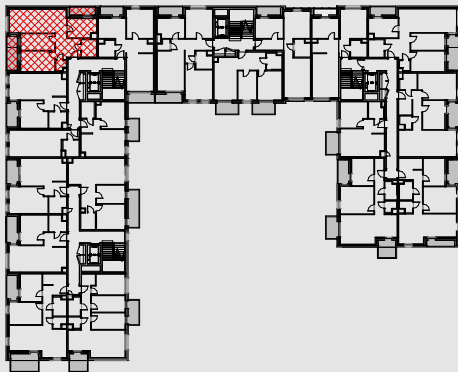
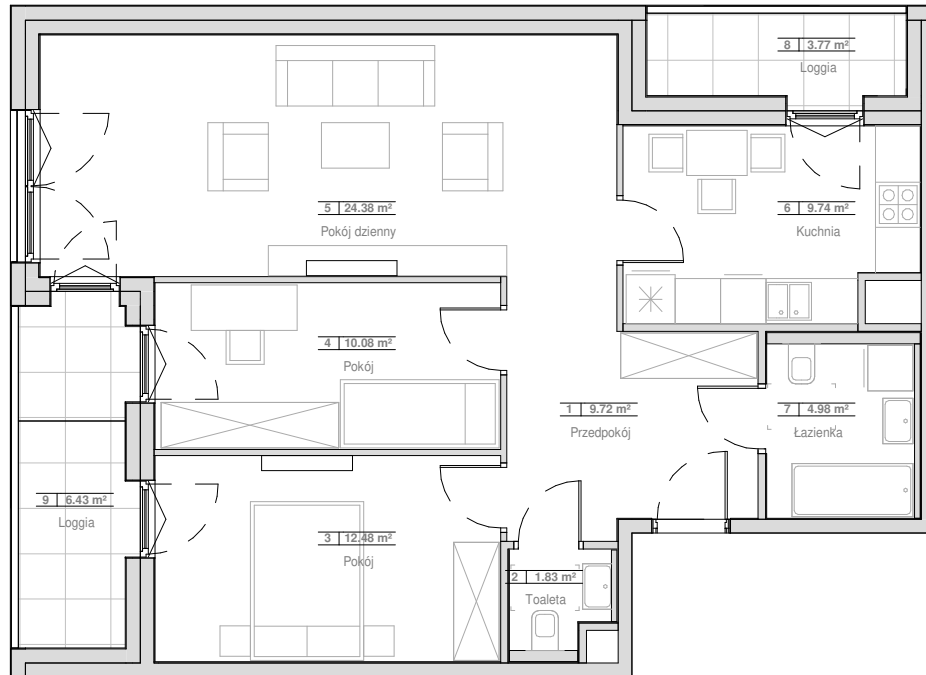
e-mail: [bsmkatowice@atal.pl](mailto:bsmkatowice@atal.pl)

telefon: (+48) 32 353 65 73

Adres Biura Sprzedaży: ul. Porcelanowa 10, 40-246 Katowice



OGRODY  
ANDERSA



### MIESZKANIE 7.02.B11

PIĘTRO 2

1	Przedpokój	9.72 m <sup>2</sup>
2	Toaleta	1.83 m <sup>2</sup>
3	Pokój	12.48 m <sup>2</sup>
4	Pokój	10.08 m <sup>2</sup>
5	Pokój dzienny	24.38 m <sup>2</sup>
6	Kuchnia	9.74 m <sup>2</sup>
7	Łazienka	4.98 m <sup>2</sup>
<b>POWIERZCHNIA UŻYTKOWA</b>		<b>73.20 m<sup>2</sup></b>
8	Loggia	3.77 m <sup>2</sup>
9	Loggia	6.43 m <sup>2</sup>

1. Wymiary pomieszczeń, lokalizację przyrządów sanitarnych i inne podano na podstawie projektu budowlanego. W trakcie budowy mogą wystąpić różnice w stosunku do stanu wynikającego z projektu, właściwe dla specyfiki prac budowlanych.

2. Powierzchnia jest obliczona w świetle pionowych przegród w stanie wykończonym, przy uwzględnieniu tynków i okładzin o grubości 1,5cm, na poziomie podłogi oraz bez uwzględnienia listew przypodłogowych, progów itp. Wymiary są podane w stanie bez wykończenia.

3. Powierzchnia użytkowa lokali określona jest na podstawie rozporządzenia Ministra Rozwoju w sprawie szczegółowego zakresu i formy projektu budowlanego z dnia 11 września 2020 r. oraz przy uwzględnieniu treści Polskiej Normy PN-ISO 9836:2022.

4. Aranżacja mieszkania przedstawiona na rysunku jest przykładowa.