



# METRYKA LOKALU MIESZKALNEGO

Wrocław, ul. Opoczyńska 47A/7



Na Opoczyńskiej

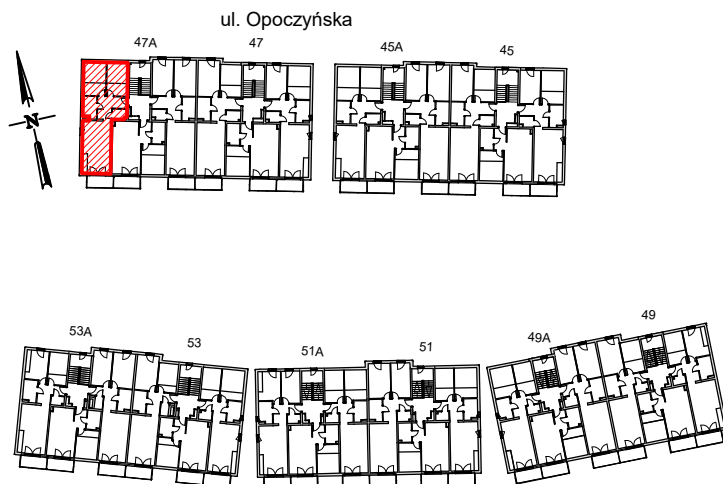
ATAL S.A.  
Cieszyn, ul. Stawowa 27  
www.atal.pl

Funkcja	Powierzchnia [m <sup>2</sup> ]	Numer budowlany	Piętro
<b>LOKAL MIESZKALNY</b>	63.97	<b>A-K1-2-1</b>	<b>2</b>
<b>POMIESZCZENIE PRZYNALEŻNE</b>	4.45	<b>K2</b>	<b>garaż podziemny</b>

## Określenie położenia budynku wg jednostek podziału stosowanych w ewidencji gruntów i budynków

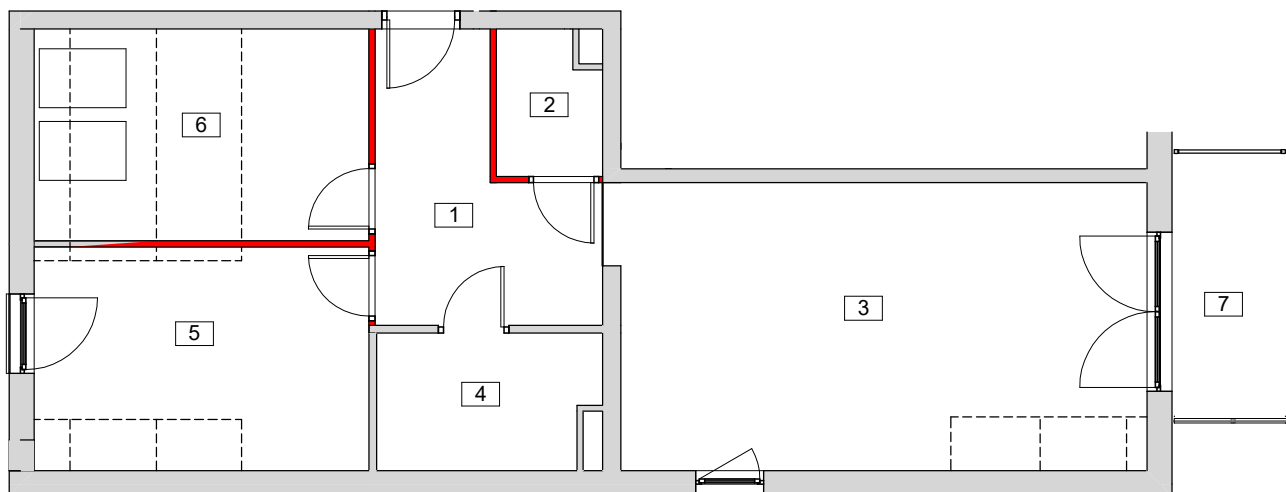
Jednostka ewidencyjna	Obręb ewidencyjny	Nr arkusza mapy	Nr działki ewidencyjnej	Ulica	Numer porządkowe
Miasto Wrocław	Złotniki	5	122/8, 122/9	ul. Opoczyńska	45, 45A, 47, 47A, 49A, 49, 51, 51A, 53, 53A

## LOKALIZACJA MIESZKANIA - PIĘTRO 2



## ZESTAWIENIE POWIERZCHNI LOKALU

Oznaczenie pomieszczeń	Pomieszczenia w lokalu	Powierzchnia [m <sup>2</sup> ]
1	PRZEDPOKÓJ	8.63
2	GARDEROBA	2.46
3	POKÓJ Z ANEKSEM KUCHENNYM	25.56
4	ŁAZIENKA	5.14
5	POKÓJ	11.94
6	POKÓJ	9.37
	<b>■ POWIERZCHNIA ŚCIANEK DZIAŁOWYCH MOŻLIWYCH DO DEMONTAŻU/ROZBIÓRKI</b>	0.87
POWIERZCHNIA UŻYTKOWA		63.97
POWIERZCHNIA PRZYNALEŻNA:		
KOMÓRKA:		4.45
POWIERZCHNIA OGÓLEM		68.42
7	BALKON	5.51



0 5m  
skala 1:100

### Uwaga:

- Powierzchnia lokalu została pomierzona i obliczona zgodnie z zawartą umową oraz normą PN-ISO 9836:1997 i Rozporządzeniem Ministra Transportu, Budownictwa i Gospodarki Morskiej z dnia 25 kwietnia 2012 r. w sprawie szczegółowego zakresu i formy projektu budowlanego.
- Pomiar został wykonany w dniu 20.03.2025 r.
- Opracowanie: inż. Dawid Włoch, mgr inż. Tomasz Kacprzyk, inż. Krzysztof Tryniecki.