



**BUDYNEK MIESZKALNY WIELORODZINNY Z USŁUGAMI  
I JEDNOKONDYGNACYJNYM GARAŻEM PODZIEMNYM WRAZ Z NIEZBĘDĄ  
INFRASTRUKTURĄ TECHNICZNĄ I ZAGOSPODAROWANIEM TERENU**

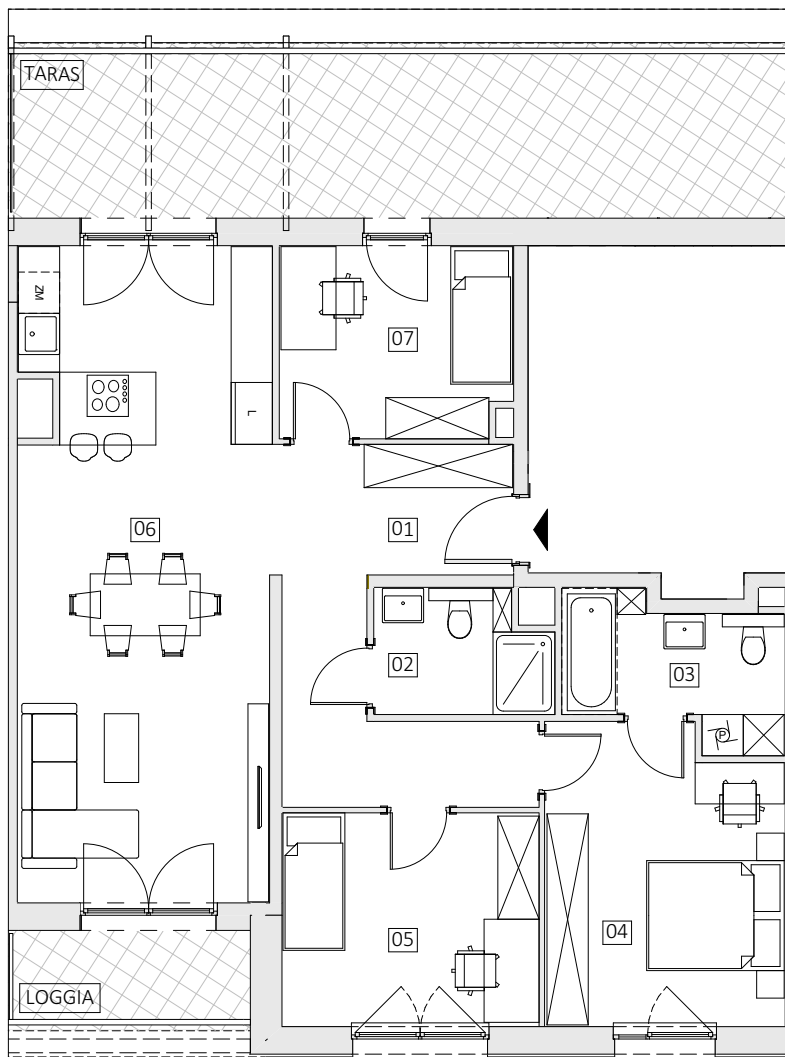
Łódź, ul. Piotrkowska, Wólczańska  
dz. nr : 296/6, obręb G-3

[www.geyera.pl](http://www.geyera.pl)

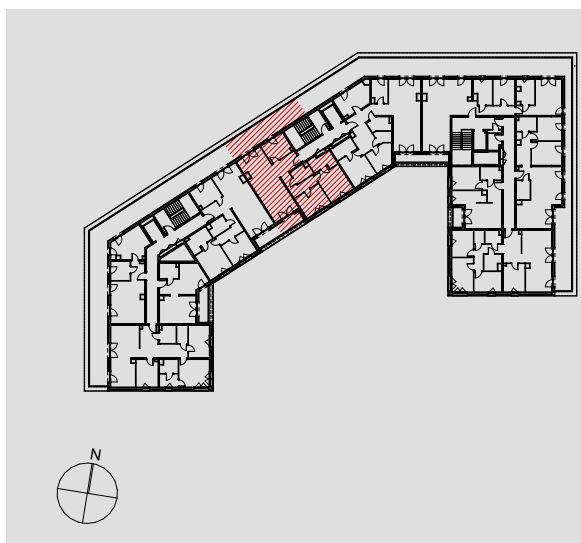
e-mail:bsmlodz@atal.pl

telefon: (+48) 42 632 23 43; (+48) 42 632 90 57

biuro sprzedaży: ATAL S.A. Biuro Sprzedaży Mieszkań, 91-002 Łódź, ul. Drewnowska 43A/LB1



skala 1:110



**MIESZKANIE 1B.6.73**

**SEGMENT 1 | PIĘTRO +6**

01	KOMUNIKACJA	13,57 m <sup>2</sup>
02	ŁAZIENKA 1	4,33 m <sup>2</sup>
03	ŁAZIENKA 2	5,80 m <sup>2</sup>
04	POKÓJ 1	14,64 m <sup>2</sup>
05	POKÓJ 2	11,53 m <sup>2</sup>
06	POKÓJ DZIENNY Z ANEKSEM KUCHENNYM	34,61 m <sup>2</sup>
07	POKÓJ 3	9,30 m <sup>2</sup>
<b>POWIERZCHNIA UŻYTKOWA</b>		<b>93,78 m<sup>2</sup></b>
B	LOGGIA	4,98 m <sup>2</sup>
T	TARAS	28,68 m <sup>2</sup>

1. Wymiary pomieszczeń, lokalizację przyborów sanitarnych i inne podano na podstawie projektu budowlanego. W trakcie budowy mogą wystąpić różnice w stosunku do stanu wynikającego z projektu, właściwe dla specyfiki prac budowlanych.

2. Powierzchnia jest obliczona w świetle pionowych przegród w stanie wykończonym, przy uwzględnieniu tynków i okładzin o grubości 1,5cm, na poziomie podłogi oraz bez uwzględnienia listew przypodłogowych, progów itp. Wymiary są podane w stanie bez wykończenia.

3. Powierzchnia użytkowa lokali określona jest na podstawie rozporządzenia Ministra Rozwoju w sprawie szczegółowego zakresu i formy projektu budowlanego z dnia 11 września 2020 r. oraz przy uwzględnieniu treści Polskiej Normy PN-ISO 9836:2022.