



ZESPÓŁ BUDYNKÓW MIESZKALNYCH WIELORODZINNYCH - BUDYNEK A  
Gliwice, ul Generała Władysława Andersa  
nr działki: 2041, 2042, 2043, 2044 (część), Nowe Miasto

[www.ogrodyandersa.pl](http://www.ogrodyandersa.pl)

e-mail: [bsmkatowice@atal.pl](mailto:bsmkatowice@atal.pl)  
telefon: (+48) 32 353 65 73  
Adres Biura Sprzedaży: ul. Porcelanowa 10, 40-246 Katowice

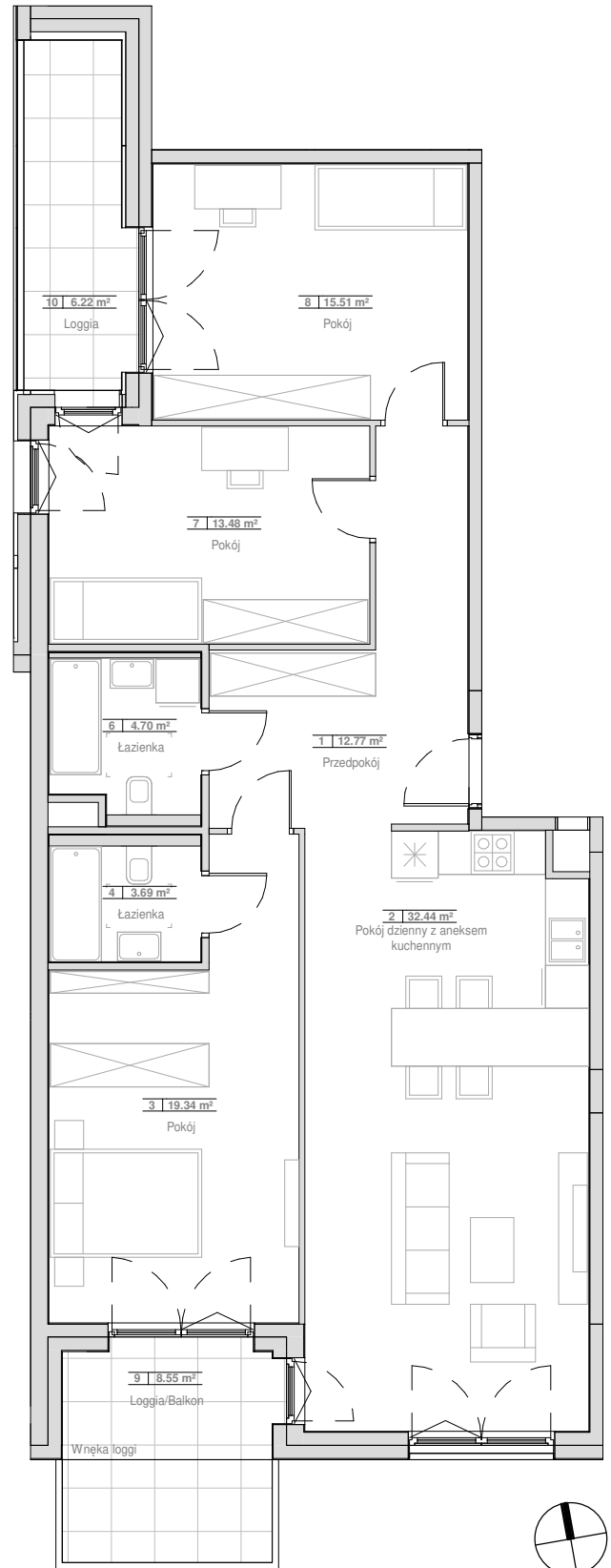


OGRODY  
ANDERSA

## MIESZKANIE 6.03.C21

PIĘTRO 3

1	Przedpokój	12.77 m <sup>2</sup>
2	Pokój dzienny z aneksem kuchennym	32.44 m <sup>2</sup>
3	Pokój	19.34 m <sup>2</sup>
4	Łazienka	3.69 m <sup>2</sup>
6	Łazienka	4.70 m <sup>2</sup>
7	Pokój	13.48 m <sup>2</sup>
8	Pokój	15.51 m <sup>2</sup>
<b>POWIERZCHNIA UŻYTKOWA</b>		<b>101,93 m<sup>2</sup></b>
9	Loggia/Balkon	8.55 m <sup>2</sup>
10	Loggia	6.22 m <sup>2</sup>



1. Wymiary pomieszczeń, lokalizację przyborów sanitarnych i inne podano na podstawie projektu budowlanego. W trakcie budowy mogą wystąpić różnice w stosunku do stanu wynikającego z projektu, właściwe dla specyfiki prac budowlanych.
2. Powierzchnia jest obliczona w świetle pionowych przegród w stanie wykończonym, przy uwzględnieniu tynków i okładzin o grubości 1,5cm, na poziomie podłogi oraz bez uwzględnienia listew przypodłogowych, progów itp. Wymiary są podane w stanie bez wykończenia.
3. Powierzchnia użytkowa lokali określona jest na podstawie rozporządzenia Ministra Rozwoju w sprawie szczegółowego zakresu i formy projektu budowlanego z dnia 11 września 2020 r. oraz przy uwzględnieniu treści Polskiej Normy PN-ISO 9836:2022.
4. Aranżacja mieszkania przedstawiona na rysunku jest przykładowa.