



ZESPÓŁ BUDYNKÓW MIESZKALNYCH WIELORODZINNYCH - BUDYNEK B
Gliwice, ul Generała Władysława Andersa
nr działki: 2041, 2042, 2043, 2044 (część), Nowe Miasto

www.ogrodyandersa.pl

e-mail: bsmkatowice@atal.pl
telefon: (+48) 32 353 65 73
Adres Biura Sprzedaży: ul. Porcelanowa 10, 40-246 Katowice

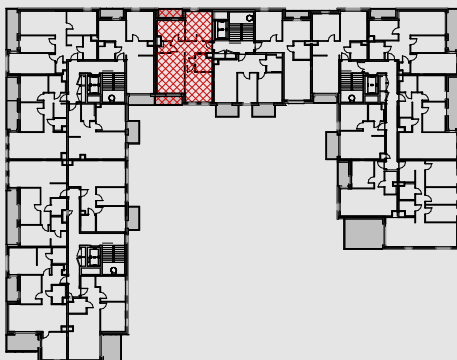


OGRODY
ANDERSA

MIESZKANIE 7.04.C13

PIĘTRO 4

1	Przedpokój	10.45 m ²
2	Łazienka	4.75 m ²
3	Pokój	15.50 m ²
4	Pokój dzienny	19.31 m ²
5	Kuchnia	9.48 m ²
6	Jadalnia	13.98 m ²
7	Toaleta	2.17 m ²
POWIERZCHNIA UŻYTKOWA		75,64 m²
	Loggia	3.33 m ²
9	Taras	3.53 m ²



Powierzchnia użytkowa lokali oraz pomieszczeń określona jest na podstawie treści Polskiej Normy PN-ISO 9836:2015.

Nie uwzględnia się powierzchni pod ściankami działowymi, powierzchni otworów na drzwi i okna oraz nisz w elementach zamykających.

Aranżacja mieszkania przedstawiona na rysunku jest przykładowa. Przerwaną linią oznaczono obrys ubudowy instalacji wentylacji pod sufitem.