



# METRYKA LOKALU MIESZKALNEGO

Wrocław, ul. Opoczyńska 51A/1



Na Opoczyńskiej

ATAL S.A.  
Cieszyn, ul. Stawowa 27  
www.atal.pl

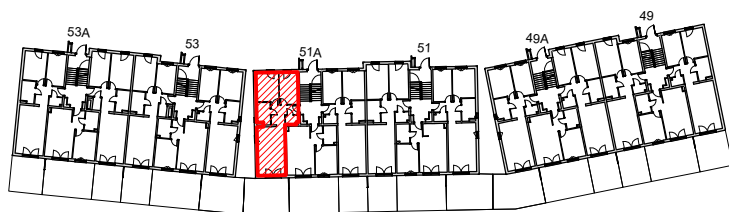
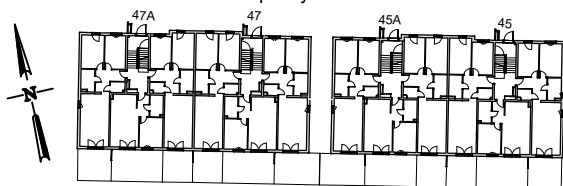
Funkcja	Powierzchnia [m <sup>2</sup> ]	Numer budowlany	Piętro
<b>LOKAL MIESZKALNY</b>	60.96	<b>D-K1-0-1</b>	<b>Parter</b>
<b>POMIESZCZENIE PRZYNALEŻNE</b>	---	---	---

## Określenie położenia budynku wg jednostek podziału stosowanych w ewidencji gruntów i budynków

Jednostka ewidencyjna	Obręb ewidencyjny	Nr arkusza mapy	Nr działki ewidencyjnej	Ulica	Numery porządkowe
Miasto Wrocław	Złotniki	5	122/8,122/9	ul. Opoczyńska	45, 45A, 47, 47A, 49A, 49, 51, 51A, 53, 53A

## LOKALIZACJA MIESZKANIA - PARTER

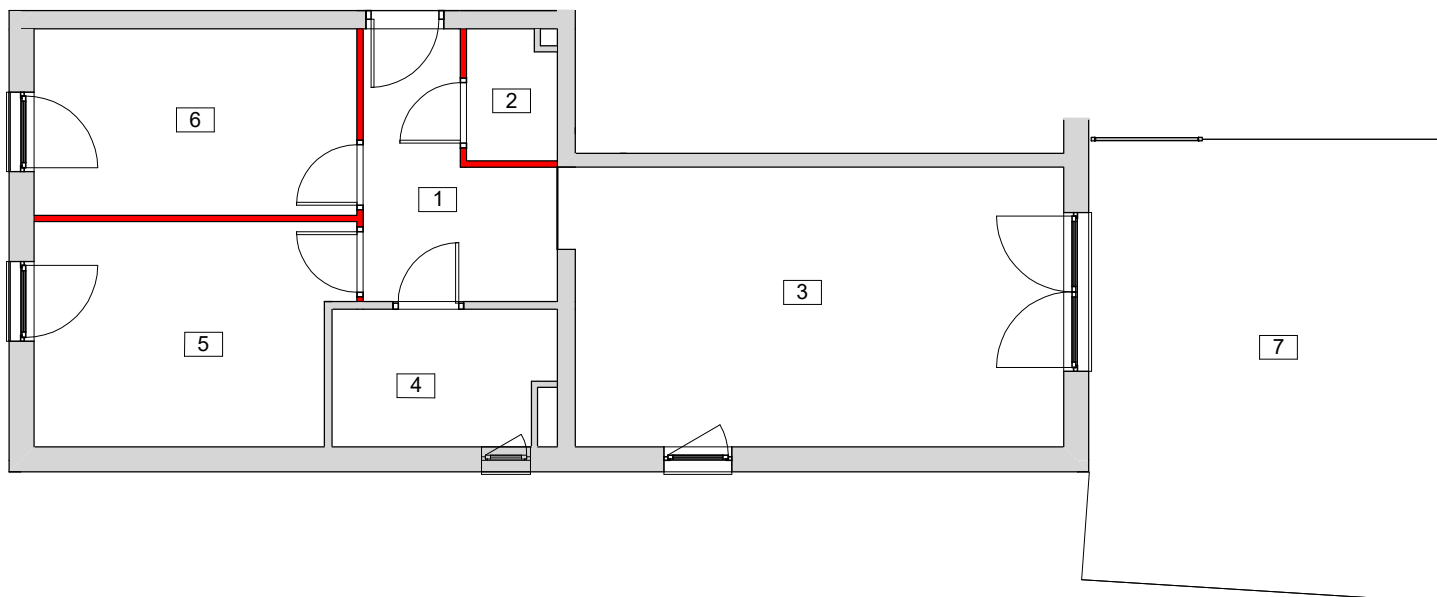
ul. Opoczyńska



## ZESTAWIENIE POWIERZCHNI LOKALU

Oznaczenie pomieszczeń	Pomieszczenia w lokalu	Powierzchnia [m <sup>2</sup> ]
1	PRZEDPOKÓJ	6.87
2	GARDEROBA	1.99
3	POKÓJ Z ANEKSEM KUCHENNYM	23.89
4	ŁAZIENKA	5.12
5	POKÓJ	11.77
6	POKÓJ	10.44
	<b>POWIERZCHNIA ŚCIANEK DZIAŁOWYCH MOŻLIWYCH DO DEMONTAŻU/ROZBIÓRKI</b>	0.88
	<b>POWIERZCHNIA UŻYTKOWA</b>	60.96

POWIERZCHNIA PRZYNALEŻNA:		
KOMÓRKA:	0.00	
<b>POWIERZCHNIA OGÓLEM</b>	60.96	
7	OGRÓDEK	27.38



0 5m  
skala 1:100

### Uwaga:

- Powierzchnia lokalu została pomierzona i obliczona zgodnie z zawartą umową oraz normą PN-ISO 9836:1997 i Rozporządzeniem Ministra Transportu, Budownictwa i Gospodarki Morskiej z dnia 25 kwietnia 2012 r. w sprawie szczegółowego zakresu i formy projektu budowlanego.
- Pomiar został wykonany w dniu 20.03.2025 r.
- Opracowanie: inż. Dawid Włoch, mgr inż. Tomasz Kacprzyk, inż. Krzysztof Tryniecki.